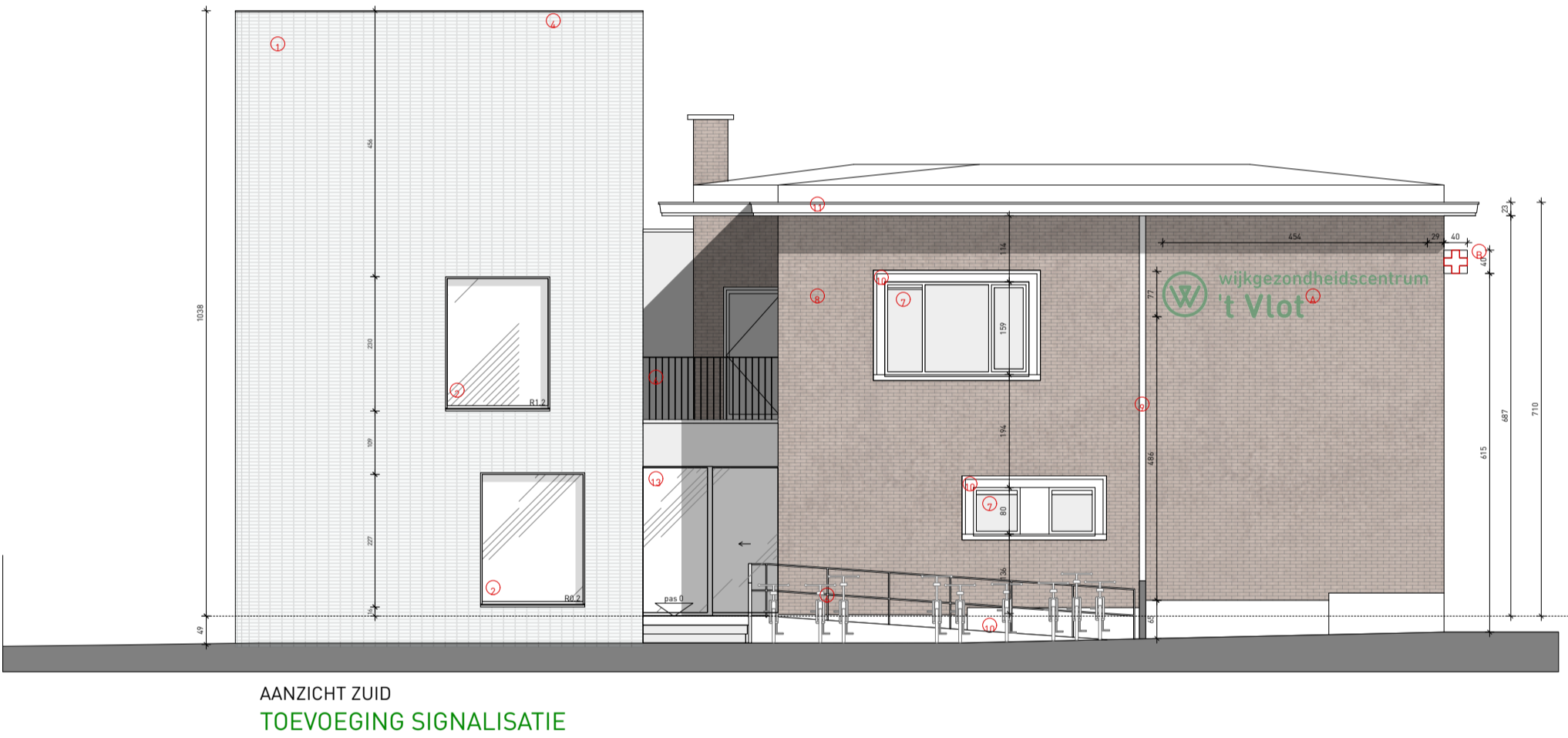


**ZIE BIJZONDERE
VOORWAARDE(N)**



AANZICHT ZUID
TOEVOEGING SIGNALISATIE

- A Gevelbelettering "wijkgezondheidscentrum 't vlot" - freesletters; niet-verlicht. Kleur wit goedgekeurd cfr. OMV_2025125909
- B Kruis 40x40cm haaks op de gevel; Verlicht - kleur wit met rode grafiek
- C Aluminium buitenschrijnwerk - zwart (idem bestaande toestand) goedgekeurd cfr. OMV_2025125909

Legende bestaand (ongewijzigd)

- ⊙ Geglazuurde gevelsteen (lichtblauw)
- ⊙ aluminium schrijnwerk (vast)
- ⊙ aluminium schrijnwerk (opendraaiend)
- ⊙ aluminium dakrand (geanodiseerd)
- ⊙ aluminium buitendeur geheel
- ⊙ RVS borstwering
- ⊙ aluminium schrijnwerk (vernieuwd)
- ⊙ bestaand gevelmetselwerk (rood-bruin)
- ⊙ RW afvoer
- ⊙ blauwe hardsteen
- ⊙ houten bakgoot (wit)
- ⊙ garagepoort (bestaande poort, PVC wit)
- ⊙ automatische schuifdeur aluminium

Gevelsignalisatie: lichtgevend kruis	PROVINCIE	Oost-Vlaanderen	BOUWHEER	ARCHITECT
	GEMEENTE	Gent	Wijkgezondheidscentrum 't Vlot	 Archipl architecten bv Brandweersstraat 19/A1 9000 Gent +32 9 221 22 44 info@archipl.be #Contact Web
	BOUWPLAATS	New-Orleansstraat 269-271 9000 Gent	New-Orleansstraat 271 9000 Gent 09/277.99.11 Herlinde.Dely@wgctvlot.be	
		1e AFD, SECTIE A, n° 3642v		

PLAN	16/26
Gevels	1:100.
OMGEVINGSVERGUNNING	16/02/2026