

# ZIE BIJZONDERE VOORWAARDE(N)

## Tuintrap

De tuintrap wordt uit de vergunning gesloten, omwille van het ontbreken van een zichtscherf naar de linker buur toe.

## Verhardingen

1/ Indien verharding in de tuin wordt voorzien, dan dient volgens de voorschriften van het BPA een onverharde oppervlakte van 50% te worden voorzien in de strook voor klasse 3 voor tuinstrook en binnenkern, welke start op een perceel diepte van 16,0 m.

2/ Eventuele bijkomende verhardingen moeten waterdoorlatend worden aangelegd (en mogen geen helling van meer dan 2% hebben) en/of de niet-waterdoorlatende verhardingen kunnen afwateren naar een voldoende grote onverharde groenzone (die minstens ¼ van de afwaterende oppervlakte is).

## Hemelwaterput

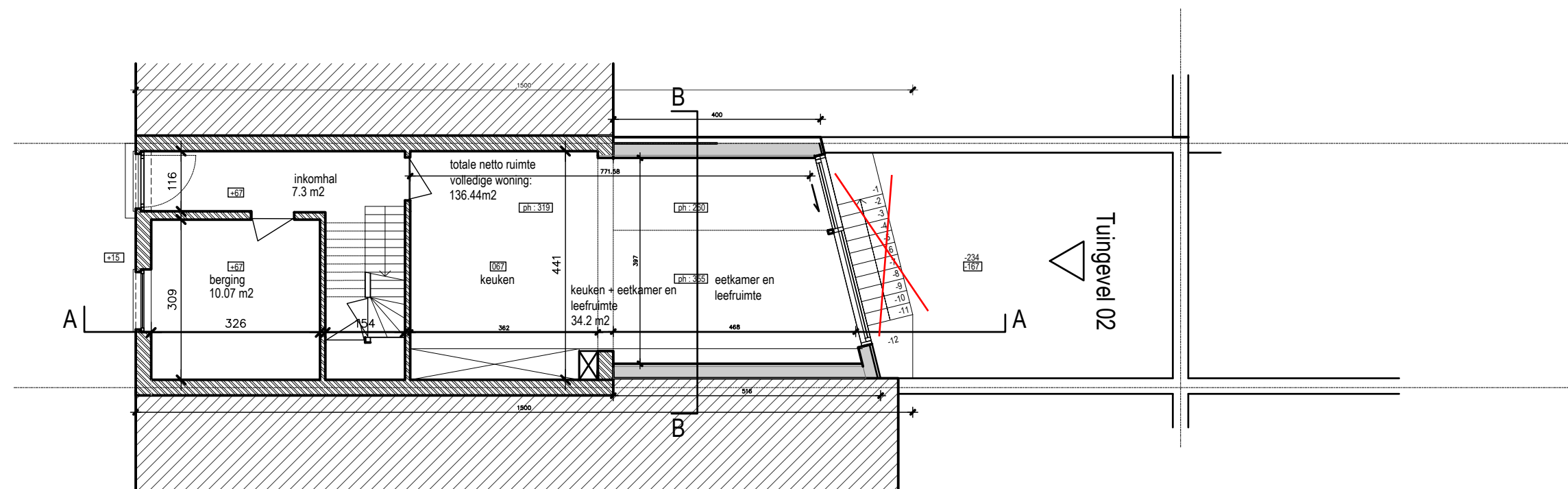
1/ Er dient een hemelwaterput te worden voorzien met een minimale inhoud van 5.000 L

2/ De hemelwaterput moet uitgerust worden met een pompinstallatie die voorziet in het hergebruik van het opgevangen hemelwater voor toiletspoeling, poetswater, wasmachine en gebruik buiten.

Zijgevel 03



Voorgevel 01



GRONDPLAN GELIJKVLOERS  
nieuwe toestand  
schaal: 1/100

