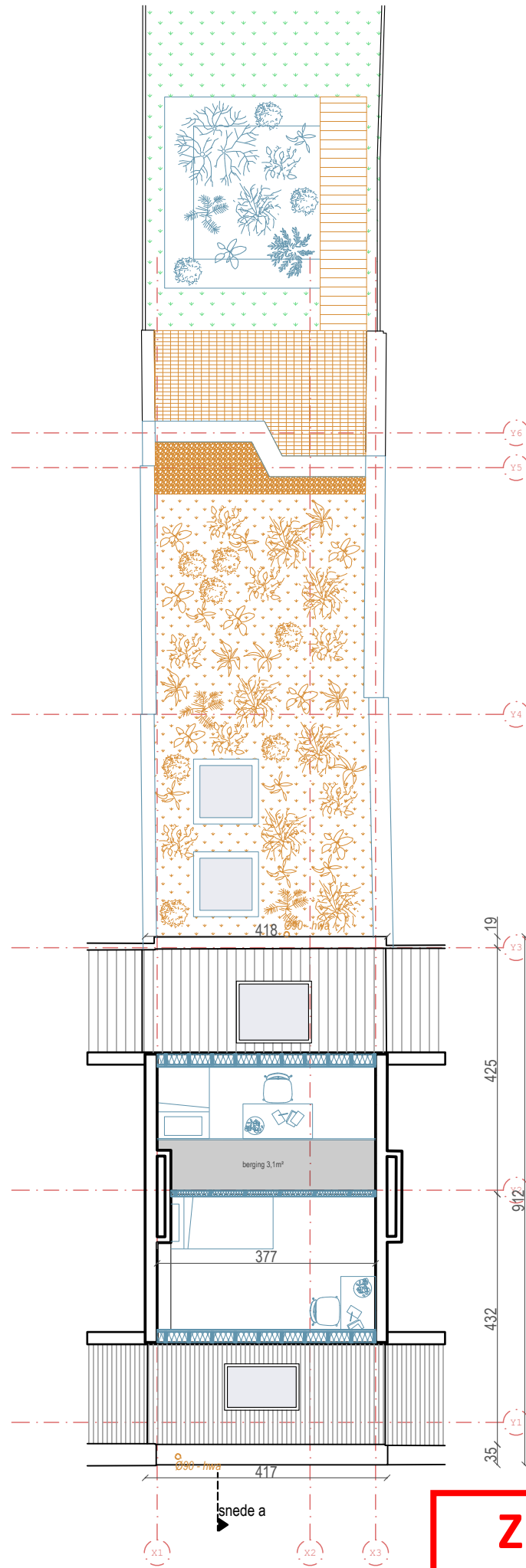


Alle afmetingen zijn indicatief en dienen ter plaatse door de aannemer gecontroleerd te worden.  
 Het nulpas wordt gelijk gelegd met de bovenzijde dorpel van de voordeur van het hoofdgebouw.



**ZIE BIJZONDERE  
 VOORWAARDE(N)**

Alle afmetingen zijn indicatief en dienen ter plaatse door de aannemer gecontroleerd te worden.  
 Het nulpas wordt gelijk gelegd met de bovenzijde dorpel van de voordeur van het hoofdgebouw.

