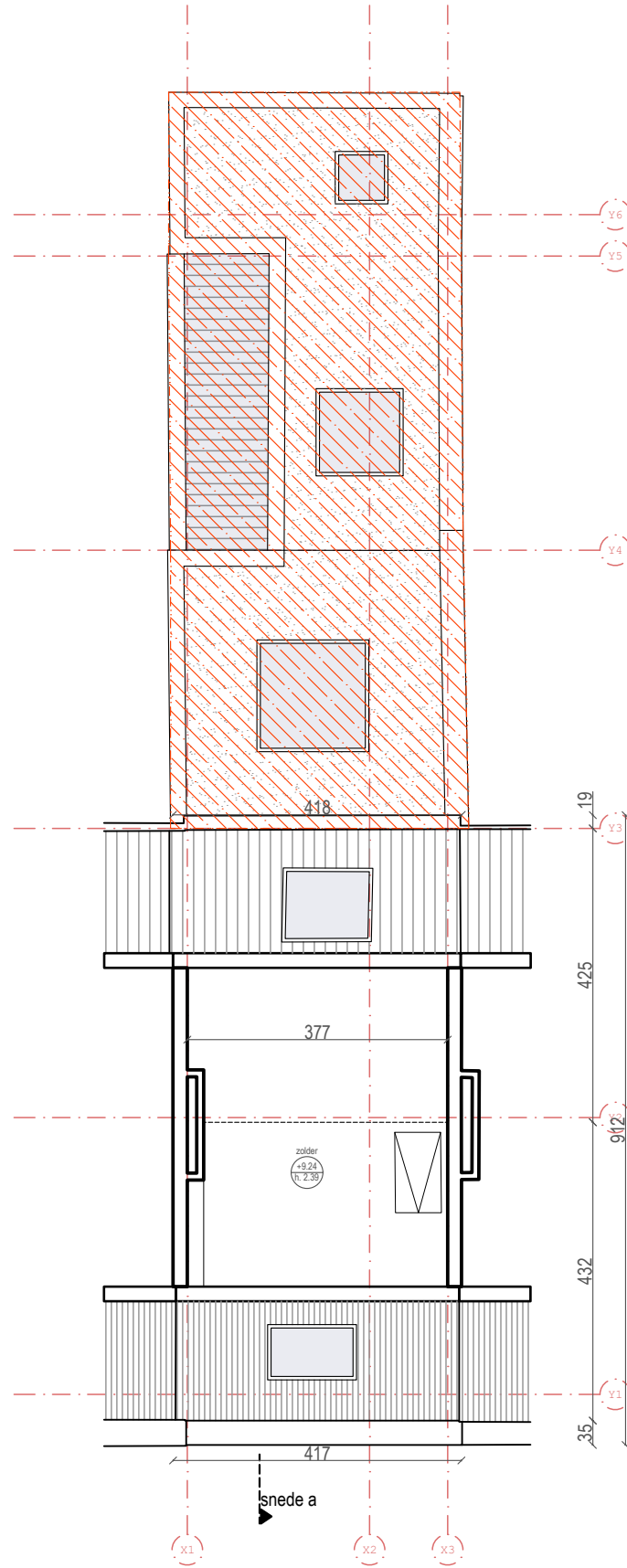


Alle afmetingen zijn indicatief en dienen ter plaatse door de aannemer gecontroleerd te worden.
 Het nulpas wordt gelijk gelegd met de bovenzijde dorpel van de voordeur van het hoofdgebouw.



Alle afmetingen zijn indicatief en dienen ter plaatse door de aannemer gecontroleerd te worden.
 Het nulpas wordt gelijk gelegd met de bovenzijde dorpel van de voordeur van het hoofdgebouw.

