

ZIE BIJZONDERE VOORWAARDE(N)

PERCEELSGRENS

OPEN INFILTRATIEVOORZIENING

verlaagd tot een diepte van max. 50cm en beplant, incl. verhoogde noodoverloop

Totale aangesloten opp.: 59,04m² =
 - 1/2e totale opp. aangesloten groendaken: 40,90m²
 (iets meer als de helft omdat het dak vooraan deels kroonlijst is waarvoor de opp. volledig meegerekend wordt)
 - m2 regenwaterput - 30m² door hergebruik: 18,14m²

De oppervlaktes verharding hoeven niet meegerekend te worden gezien deze:
 - ofwel waterdoorlatend zijn met een helling < 2%
 - ofwel waterdoorlatend of niet-waterdoorlatend zijn, maar het hemelwater op natuurlijke wijze kan infiltreren op eigen terrein

Min. buffervolume: 1.950 liter
 Min. infiltratieopp.: 4,75m²
 Max. diepte: 50cm

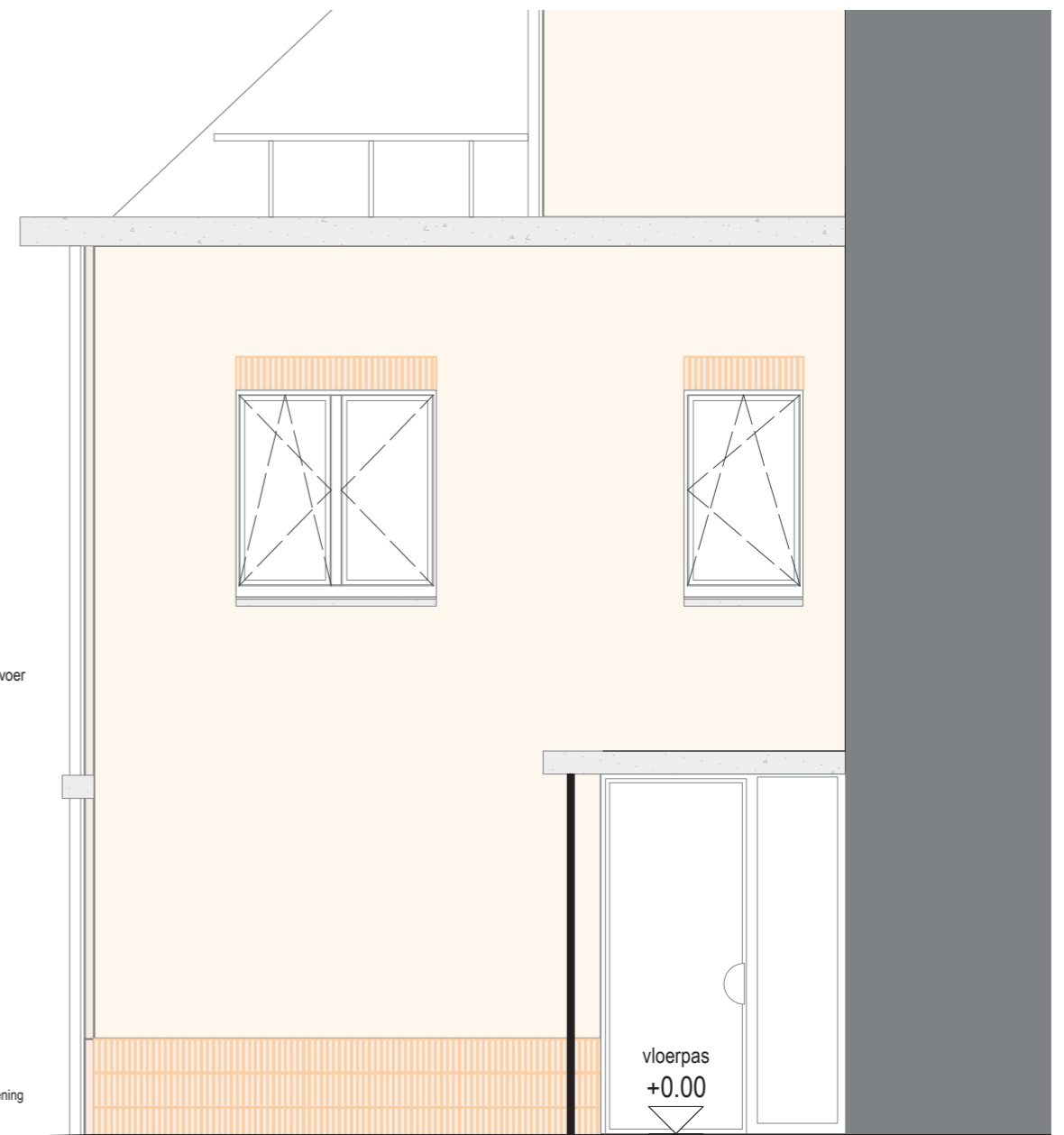
REGENWATERPUT

in beton, incl. voorfilter, terugslagklep en vertraagde invoer

Inhoud: 7.500 liter

totale horizontale dakopp.: 120,72m², waarvan:
 - opp. groendaken **niet** aangesloten op put: 72,58m²
 - opp. daken **wel** aangesloten op put: 48,14m²

aftappunten hemelwater:
 - toilet (x2)
 - wasmachine
 - buitenkraan
 - uitgietsbak met dienstkraan

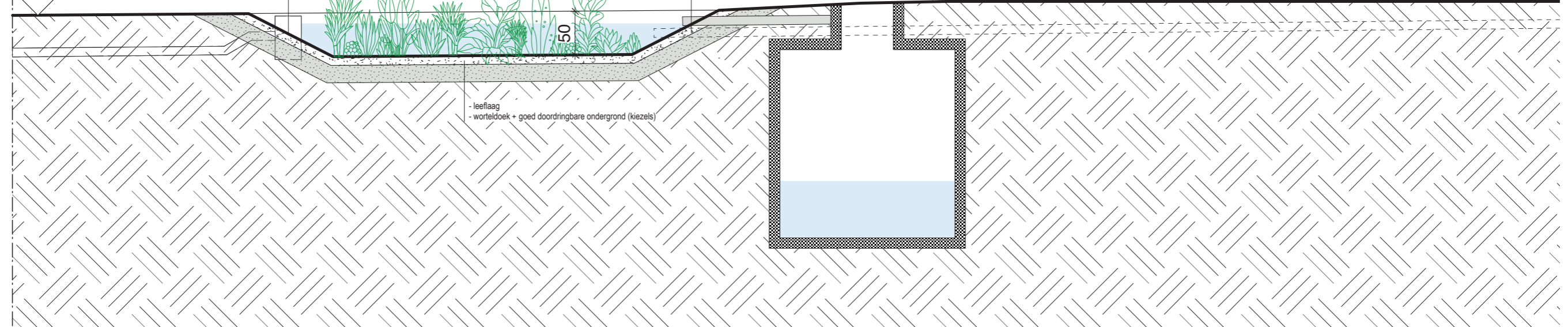


maaiveld
 -0.20

verhoogde noodoverloop
 3cm onder maaiveld

overloop regenwaterput/groendaken naar infiltratievoorziening
 min. 1,5cm/lm + terugslagklep

- leeflaag
 - worteldoek + goed doorringbare ondergrond (kiezels)



PROJECT
LIJNMOLEN - nieuwbouw ééngesinswoning

Onderwerp
Detaildoorsnede ivf hemelwater en infiltratie

Fase
OVA Datum
20/02/2026

adres:
 Lijnmolenstraat 161
 9040 Sint-Amandsberg



schaal: 1/50 @A3

