

gabariet vrijstaande buur nr. 163

**ZIE BIJZONDERE  
VOORWAARDE(N)**

woning huisnr. 159

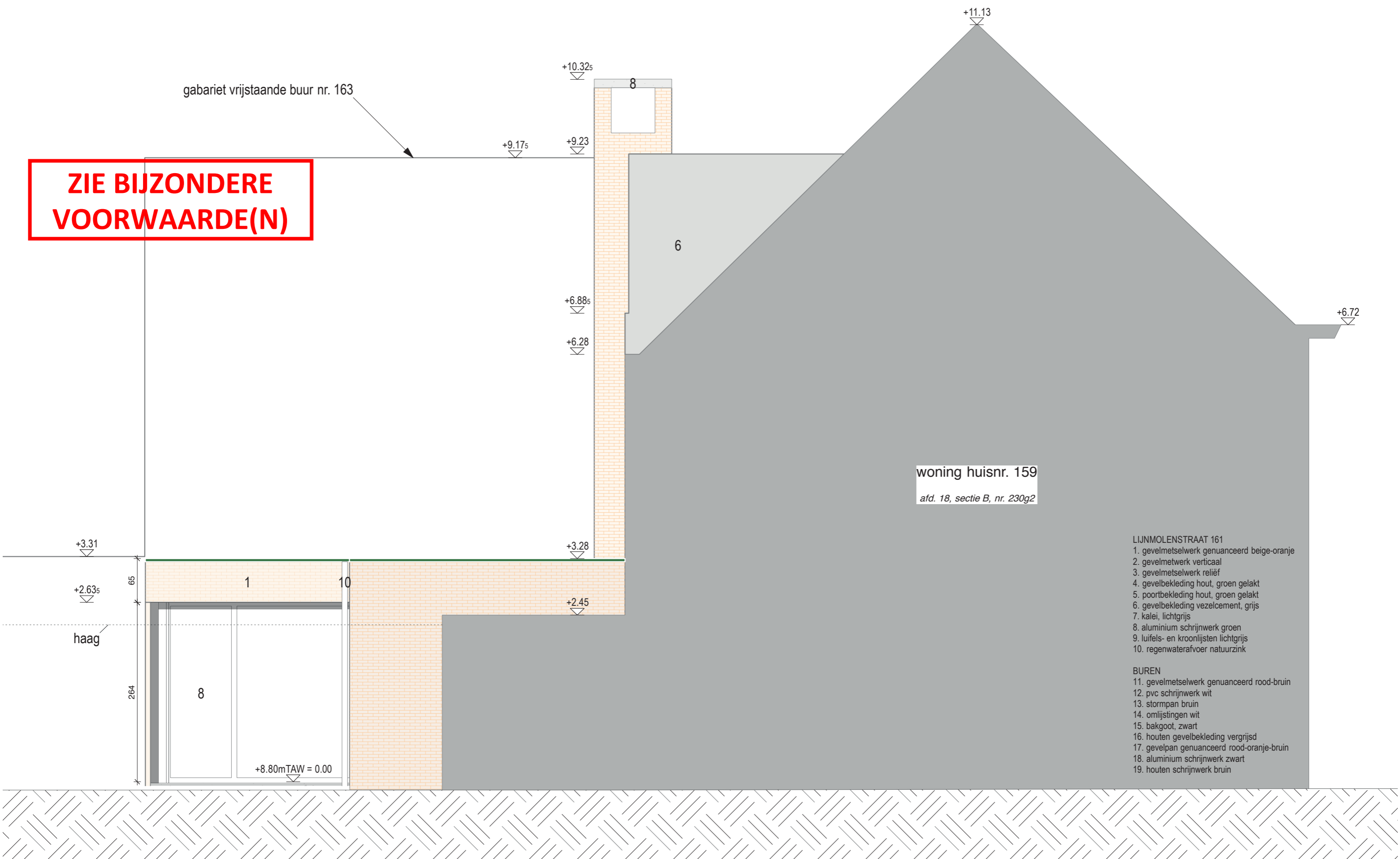
afd. 18, sectie B, nr. 230g2

LIJNMOLENSTRAAT 161

- 1. gevelmetselwerk genuanceerd beige-oranje
- 2. gevelmetselwerk verticaal
- 3. gevelmetselwerk reliëf
- 4. gevelbekleding hout, groen gelakt
- 5. poortbekleding hout, groen gelakt
- 6. gevelbekleding vezelcement, grijs
- 7. kalei, lichtgrijs
- 8. aluminium schrijnwerk groen
- 9. luifels- en kroonlijsten lichtgrijs
- 10. regenwaterafvoer natuurzink

BUREN

- 11. gevelmetselwerk genuanceerd rood-bruin
- 12. pvc schrijnwerk wit
- 13. stormpan bruin
- 14. omlijstingen wit
- 15. bakgoot, zwart
- 16. houten gevelbekleding vergrijsd
- 17. gevelpan genuanceerd rood-oranje-bruin
- 18. aluminium schrijnwerk zwart
- 19. houten schrijnwerk bruin



PROJECT <b>LIJNMOLEN - nieuwbouw ééngezinwoning</b>	Onderwerp <b>Zijgevel kant buren (westgevel)</b>	Fase <b>OVA</b>	Datum <b>20/02/2026</b>
adres: Lijnmolenstraat 161 9040 Sint-Amandsberg		schaal: 1/50 @A3	

Alle maten op plan zijn indicatief en dienen ter plaatse door de aannemer te worden nagemeten. Alle structurelementen dienen uitgevoerd te worden volgens voorschriften van de ir. stabiliteit. Onduidelijkheden, onvolledigheden, onverenigbaarheden, tegenstrijdigheden op en tussen de documenten opgesteld door de studiebureaus, de andere voorschriften, de richtlijnen van de fabrikant en de regels der kunst dienen opgemerkt en gemeld aan het team. Alle documenten maten, passen en hoeveelheden dienen gecontroleerd te worden vooraf en tijdens de werken.