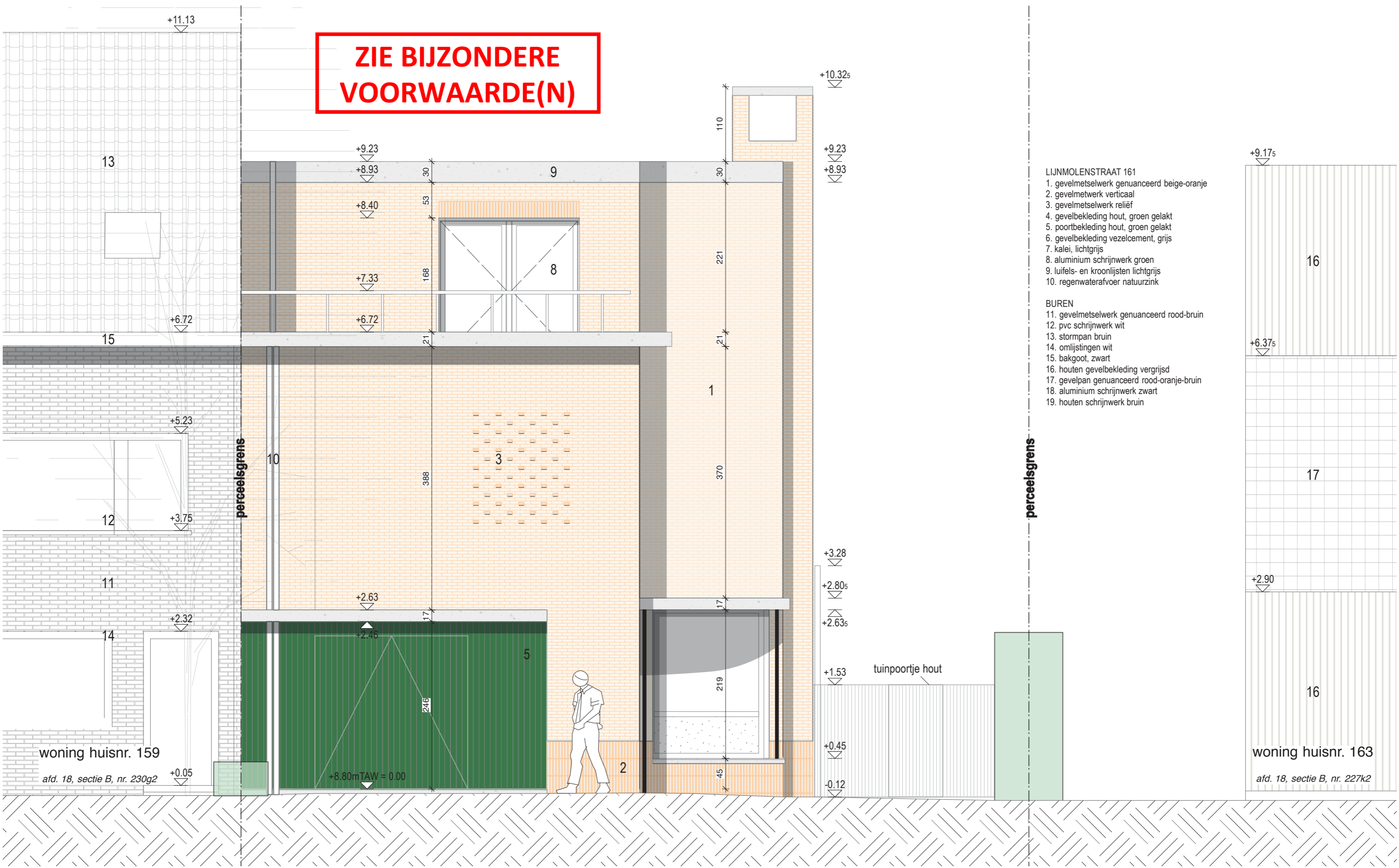


ZIE BIJZONDERE VOORWAARDE(N)



- LIJNMOLENSTRAAT 161**
1. gevelmetselwerk genueceerd beige-oranje
 2. gevelmetselwerk verticaal
 3. gevelmetselwerk reliëf
 4. gevelbekleding hout, groen gelakt
 5. poortbekleding hout, groen gelakt
 6. gevelbekleding vezelcement, grijs
 7. kaleri, lichtgrijs
 8. aluminium schrijnwerk groen
 9. luifels- en kroonlijsten lichtgrijs
 10. regenwaterafvoer natuurzink
- BUREN**
11. gevelmetselwerk genueceerd rood-bruin
 12. pvc schrijnwerk wit
 13. stormpan bruin
 14. omlijstingen wit
 15. bakgoot, zwart
 16. houten gevelbekleding vergrijsd
 17. gevelpan genueceerd rood-oranje-bruin
 18. aluminium schrijnwerk zwart
 19. houten schrijnwerk bruin

<p>PROJECT</p> <p>LIJNMOLEN - nieuwbouw ééngezinswoning</p> <p>adres: Lijnmolenstraat 161 9040 Sint-Amandsberg</p>	<p>Onderwerp</p> <p>Voorgevel (zuidgevel)</p>	<p>Fase</p> <p>OVA</p>	<p>Datum</p> <p>20/02/2026</p>
<p>0 1 5</p> <p>schaal: 1/50 @A3</p>		<p>N</p>	

Alle maten op plan zijn indicatief en dienen ter plaatse door de aannemer te worden nagemeten. Alle structurelelementen dienen uitgevoerd te worden volgens voorschriften van de ir. stabiliteit. Onduidelijkheden, onvolledigheden, onverenigbaarheden, tegenstrijdigheden op en tussen de documenten opgesteld door de studiebureau, de andere voorschriften, de richtlijnen van de fabrikant en de regels der kunst dienen opgemerkt en gemerkt aan het team. Alle documenten maten, passen en hoeveelheden dienen gecontroleerd te worden vooraf en tijdens de werken.