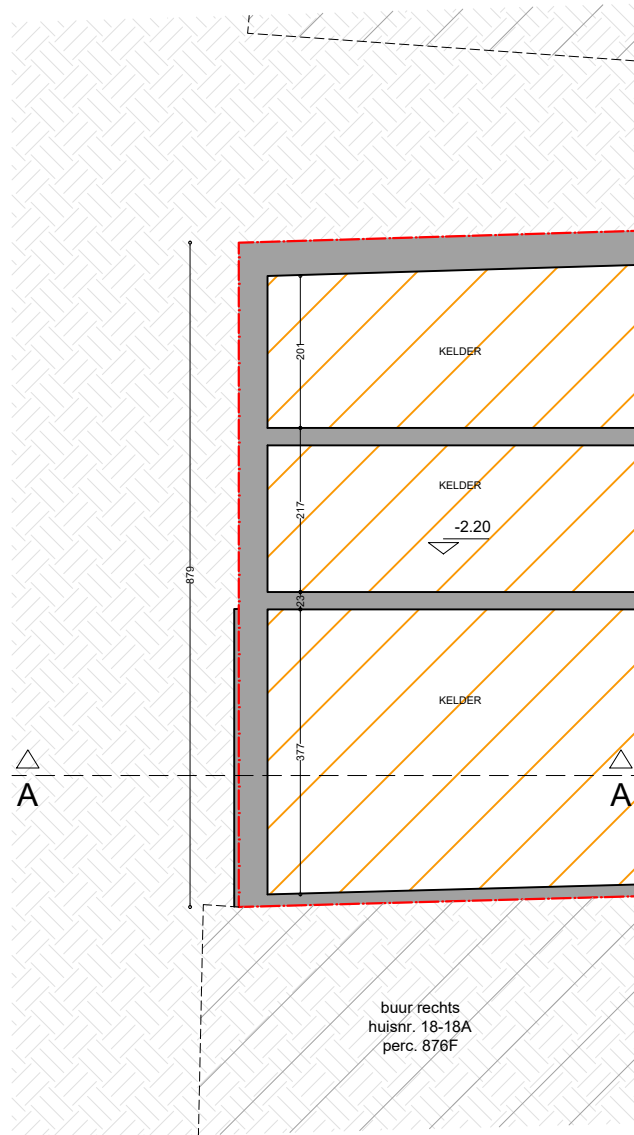


BESTAANDE RIOLERING IS NIET OPGEMETEN  
EN MAAKT GEEN DEEL UIT VAN DEZE AANVRAAG



BLIJFT ONGEWIJZIGD

ONDERWERP VAN AANVRAAG

*elk ontwerp of inplanting met specifieke nauwkeurigheidseisen, gebaseerd en/of ingepast op de digitale versie, dient voor uitvoering of verdere goedkeuring te worden nagezien en/of gecontroleerd op haalbaarheid voor het beoogde doel*

*stabiliteit*  
stabiliteitswerken uit te voeren volgens studie ingenieur

*EPB, veiligheid & ventilatie*  
verplichte aanstelling van een veiligheidscoördinator, EPB- en ventilatieverslaggever

*maatvoering*  
deze plannen zijn opgesteld als principetekeningen, de afmetingen zijn richtinggevend. Alle documenten en maten dienen vooral en tijdens de werken gecontroleerd te worden. Alle afwijkingen dienen gemeld te worden aan de architect en opdrachtgever. Deze plannen zijn onder voorbehoud van stabiliteitsstudie en technieken



**Fundering / Riolering**  
Bestaande toestand

**Steendam 22**  
9000 Gent

plan  
3/22

schaal  
1/100

datum  
09/02/2026

