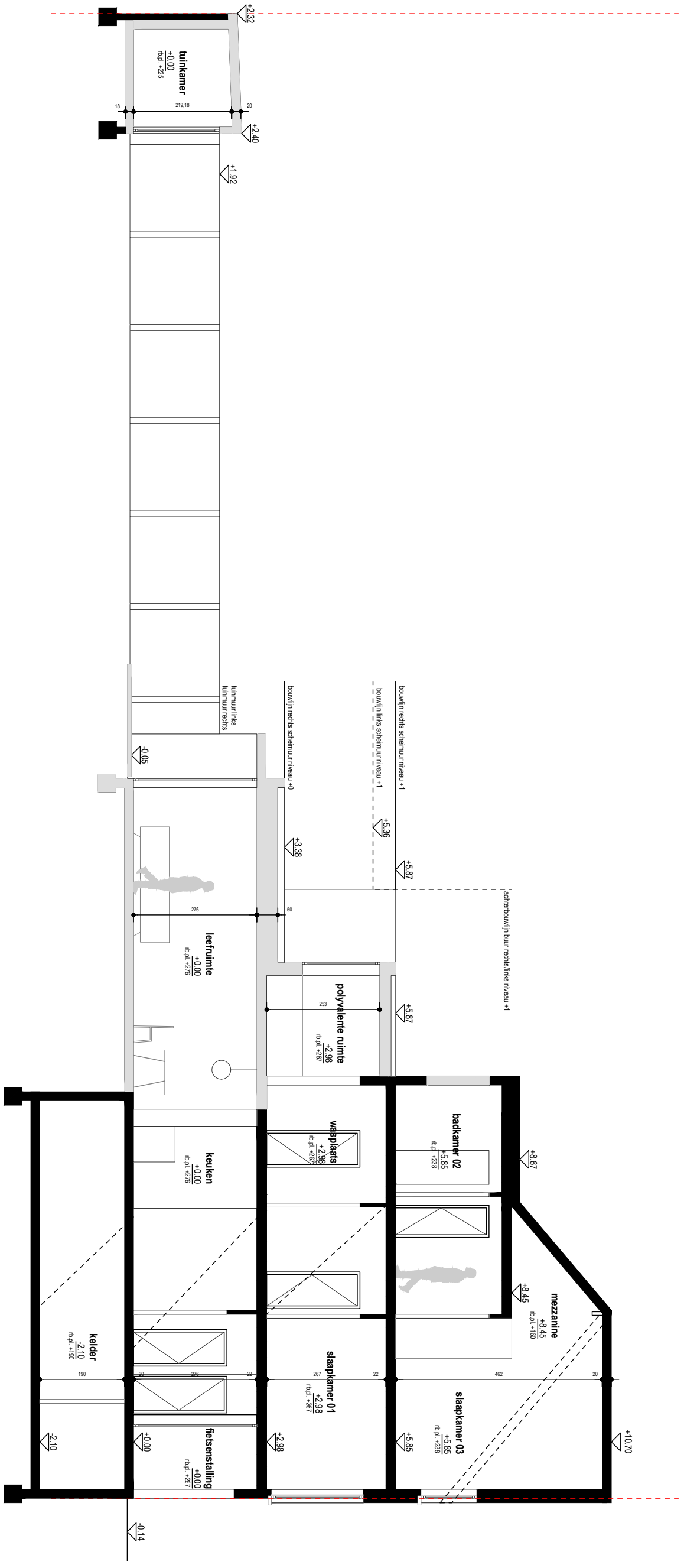


**ZIE BIJZONDERE
VOORWAARDE(N)**



Bestaande materialen: traditionele constructie met spouwmuren in baksteen, vloerpakket gelijkvloers: tegel op zavel, verdiepingen: beplanking op houten roostering, constructieve elementen in beton, dakconstructie in hout.
Nieuwe materialen: houtskeletconstructie met gevelbekleding in aluminium en hout (zie gevels), funderingsplaat in beton, constructieve elementen in staal en hout, dakconstructie in hout.

