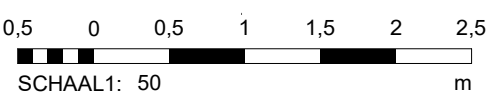
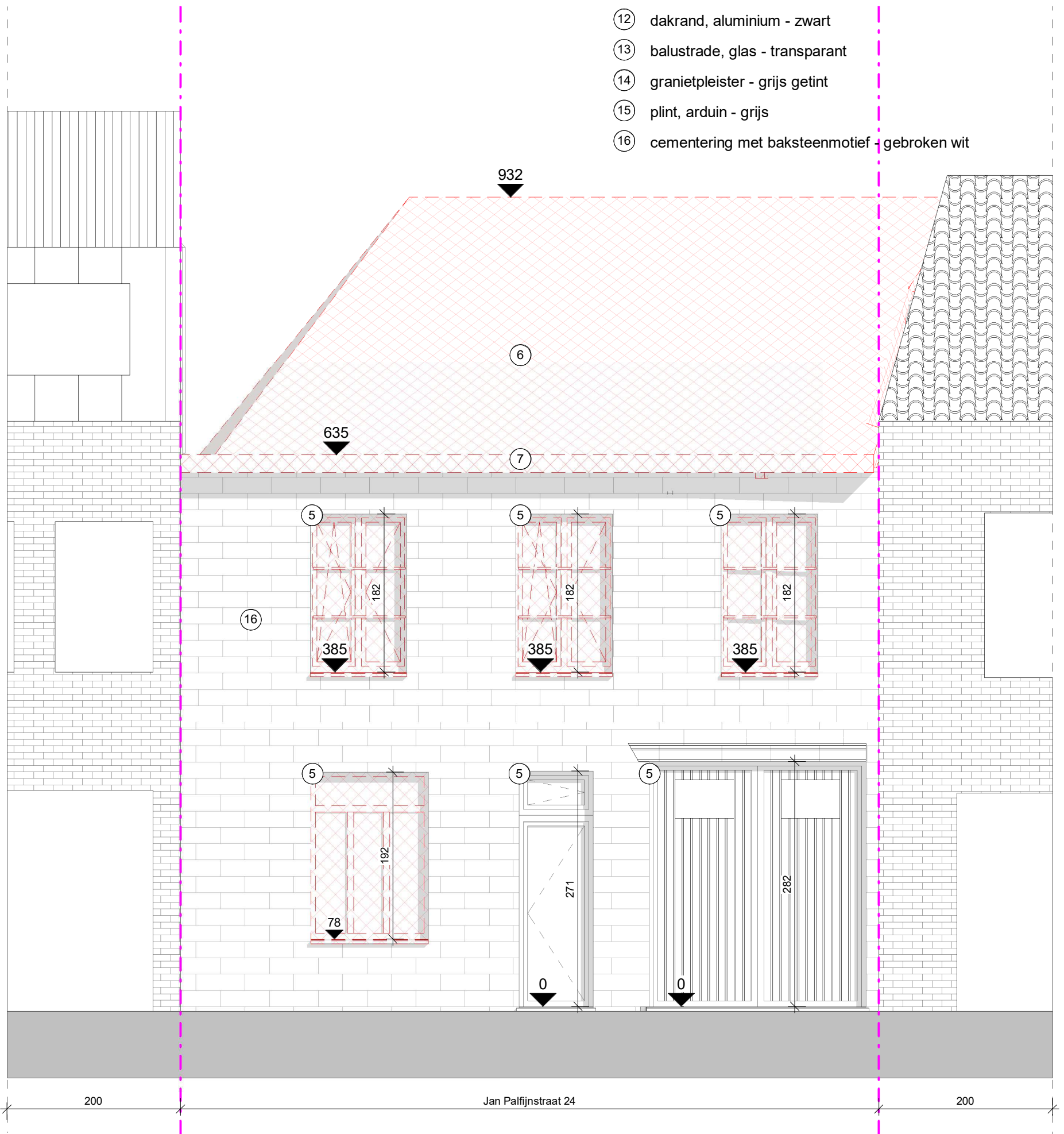


Legende Gevelmaterialen

- ① gevelsteen, wit gekaleid
- ② buitenschrijnwerk, hout - wit
- ③ buitenschrijnwerk, hout - bruin
- ④ metselwerk, wit gekaleid
- ⑤ buitenschrijnwerk, hout - beige
- ⑥ dakpan, klei - rood
- ⑦ spondeplank, hout - bruin
- ⑧ buitenschrijnwerk, hout - blauw
- ⑨ buitenschrijnwerk, PVC - beige
- ⑩ buitenpleister, siliconenpleister - wit getint
- ⑫ dakrand, aluminium - zwart
- ⑬ balustrade, glas - transparant
- ⑭ granietpleister - grijs getint
- ⑮ plint, arduin - grijs
- ⑯ cementering met baksteenmotief - gebroken wit



BA_2.00 G_B_2.00_Gevelaanzicht Voor

1 : 50 op A3

sfinx
BOUW &
COÖRDINATIE

Sfinx bouw & coördinatie
Brusselsesteenweg 173
9050 Gent (Ledeberg)
tel 09/232 02 50
info@sfinx.be

Oprichtgever: Erik Thoen
Ophelia Ongena

Projectfase:
Architect: **Piet Vanwormhoudt**

Adres bouwwerf: Jan Palfijnstraat 24
B-9000 Gent

Opmerking:

datum afdruk 9-2-2026 16:45:58

"Afmetingen en gegevens op dit plan zijn benaderend. Voorschriften van stabiliteitsingenieur, WTCB, fabrikant en de meesstaat van Sfinx hebben voorrang op deze plannen. Bij onvolkomenheden of onduidelijkheden dient de architect en Sfinx geraadpleegd te worden vóór start van de uitvoering."