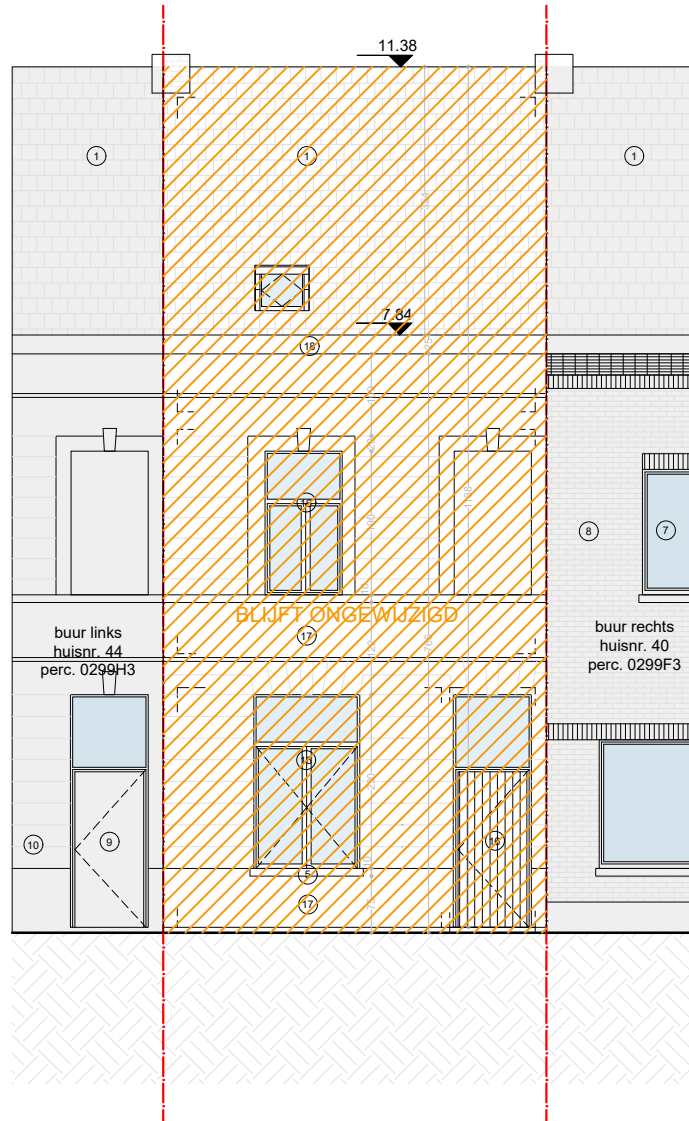


HUISNR. 42
 Afd. 22 - Sect. B
 nr. 0299G3
 ééngesinswoning



elk ontwerp of inplanting met specifieke nauwkeurigheidseisen, gebaseerd en/of ingepast op de digitale versie, dient voor uitvoering of verdere goedkeuring te worden nagetrokken en/of gecontroleerd op haalbaarheid voor het beoogde doel

stabiliteit
 stabiliteitswerken uit te voeren volgens studie ingenieur

EPB, veiligheid & ventilatie
 verplichte aanstelling van een veiligheidscoördinator, EPB- en ventilatieverslaggever

maatvoering
 deze plannen zijn opgesteld als principetekeningen, de afmetingen zijn richtgevend. Alle documenten en maten dienen vooraf en tijdens de werken gecontroleerd te worden. Alle afwijkingen dienen gemeld te worden aan de architect en opdrachtgever. Deze plannen zijn onder voorbehoud van stabiliteitsstudie en technieken



Voorgevel
 Vergunde toestand

Jan Dhondtstraat 42
 9050 Gent

plan
 16/30

schaal
 1/100

datum
 05/03/2026

