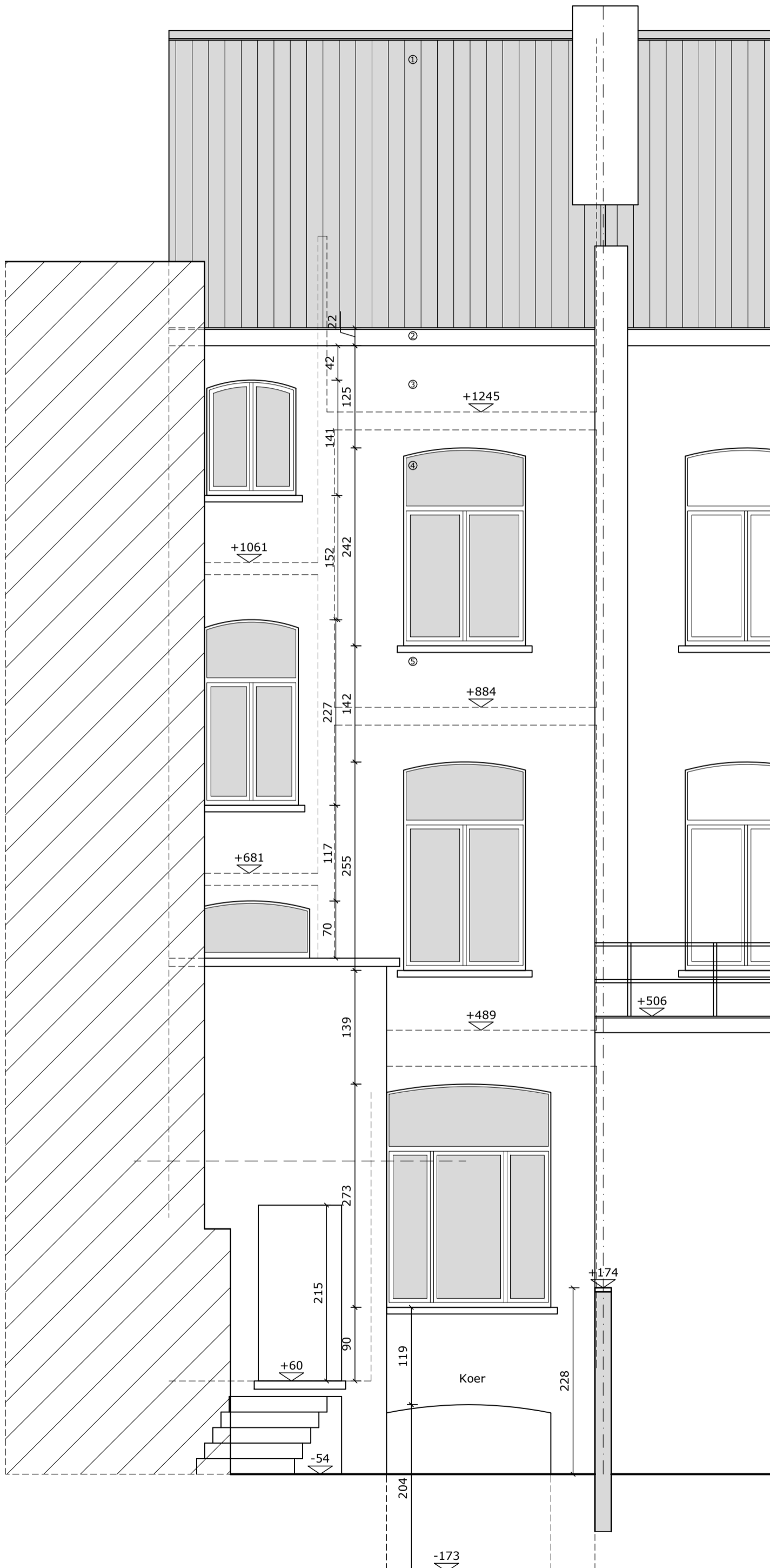


NR. 266
GEVELMATERIALEN

- ① DAK orangerode gegolfde dakpan
- ② BAKGOOT wit geschilderd hout met zinken kraal
- ③ GEVEL gecementeerd
- ④ BUITENSCHRIJNWERK hout wit geschilderd
- ⑤ DORPELS blauwe hardsteen

NR. 268
GEVELMATERIALEN

- DAK orangerode gegolfde dakpan
- BAKGOOT wit geschilderd hout
- SCHRIJNWERK wit PVC
- GEVEL gecementeerd
- DORPELS blauwe hardsteen



ACHTERGEVEL
AFMETINGEN OP PLAN IN CENTIMETER
bestaande toestand - 1/50

