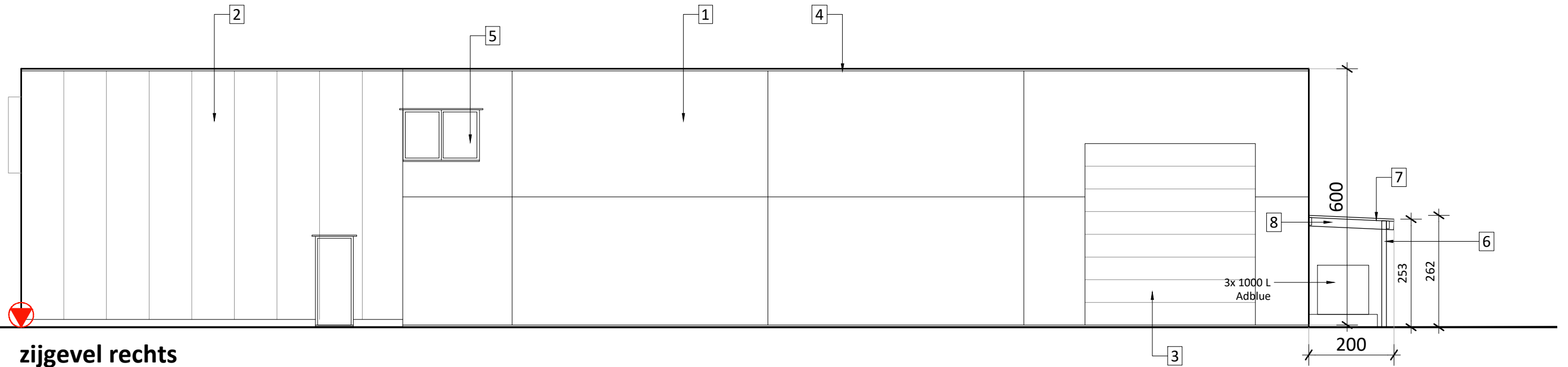


### GEVELMATERIALEN

1. grijze silex betonpanelen 25 cm dikte met 6 cm PIR isolatie
2. aluminium sandwichpanelen donkergrijs
3. aluminium sectionaalpoorten grijs
4. aluminium dakranden
5. aluminium buitenschrijnwerk donkergrijs

### afdak

6. gegalvaniseerde stalen kolommen (grijs)
7. gepofileerde aluminium dakplaten
8. houten balken



## zijgevel rechts

nieuwe toestand = bestaande toestand na regularisatie