

**AANDACHTSPUNTEN:**  
- UITDRENGEN OP DE PLAAZEN EN DE BEHEERENDE VAN INGENIEUR STAALTEELT!  
- FUNDAMENTEN STEELS OP ROEBANEN, VOORSTREKE EN STABIELE GOMO.  
- VERBODEN TOEGANG TOT DE WEGEN EN TOEGANG TOT DE WEGEN.  
- BE-VISUALISATIE ZIJN LIGTING TER ALLOKATIE EN ZIJN GREN DE-FINITIEVE UITVOERINGSPLAANEN  
- DEZE PLAAZEN EN AANDACHTSPUNTEN ZIJN NIET VERPLICHT TE WORDEN TOEGESTEMD!

## OMGEVINGSAAVRAAG

VERBOUWEN EN  
FUNCTIEWIJZIGING  
MET WIJZIGING VAN WOONGELEGENHEDEN

\*  
\*

## VOORGEVEL NIEUW

MATERIALENLIJST:

BESTAND = NIEUW  
- HOUTEN RAAMEN/DEUR NATURAL BETTS  
- GREPE OP VD  
- HOUTEN LATWERK OP VD  
- KALEI OP METSELWERK/CREPT OP GV  
- ALU DAKRANDEPROFIEL  
- ZICHTBARE ROLLUIKAST WIT PVC

SCHAAL 1/50  
0 0<sup>5</sup> 1 1<sup>5</sup> 2 2<sup>5</sup>  
m

BOUWHEER: PORTAFORTUNA

MEILEGENSTRAAT 26

9630 MEILEGEM

0469142344

BOUWPLAATS: RIJSENBERGSTRAAAT 8E

9000 GENT

OOST-VLAANDEREN

KADASTER: GENT 9 AFD/ GENT 9 AFD/ I 0255V en 0255S

ARCHITECTENBUREAU SCHEPENS BVBA

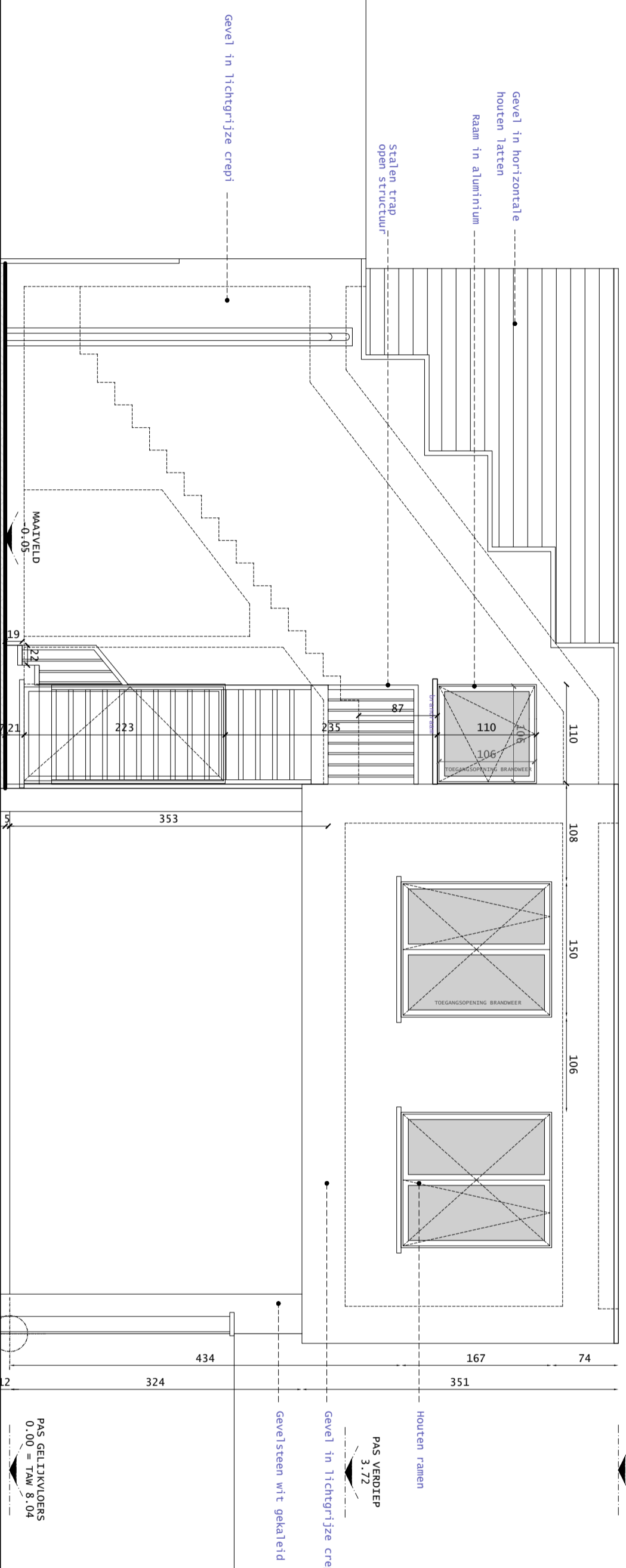
LEGEN HEIRWEG 12 - 9890 GAVERE

T: 09 384 47 36

M: 0477 54 55 06

info@bureauschepens.be

www.bureauschepens.be



NR 12-14

NR 8E

NR 6-6A