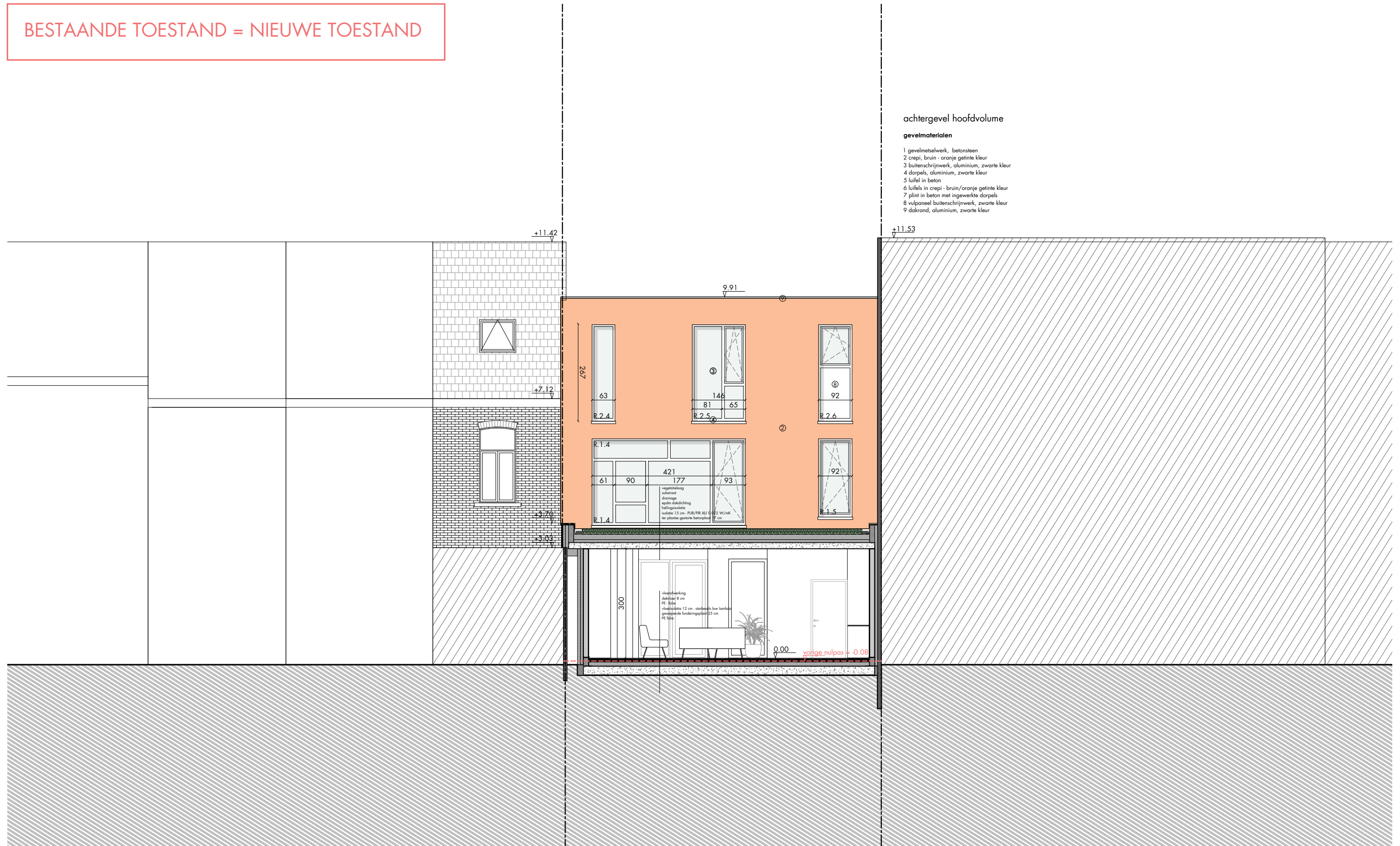


BESTAANDE TOESTAND = NIEUWE TOESTAND



achtergevel hoofdvolume

gevelmaterialen

- 1 gevelmetselwerk, betonsteen
- 2 crepi, bruin - oranje getinte kleur
- 3 buitenschrijnwerk, aluminium, zwarte kleur
- 4 dorpels, aluminium, zwarte kleur
- 5 luifel in beton
- 6 luifels in crepi - bruin/oranje getinte kleur
- 7 plint in beton met ingewerkte dorpels
- 8 vulpaneel buitenschrijnwerk, zwarte kleur
- 9 dakrand, aluminium, zwarte kleur