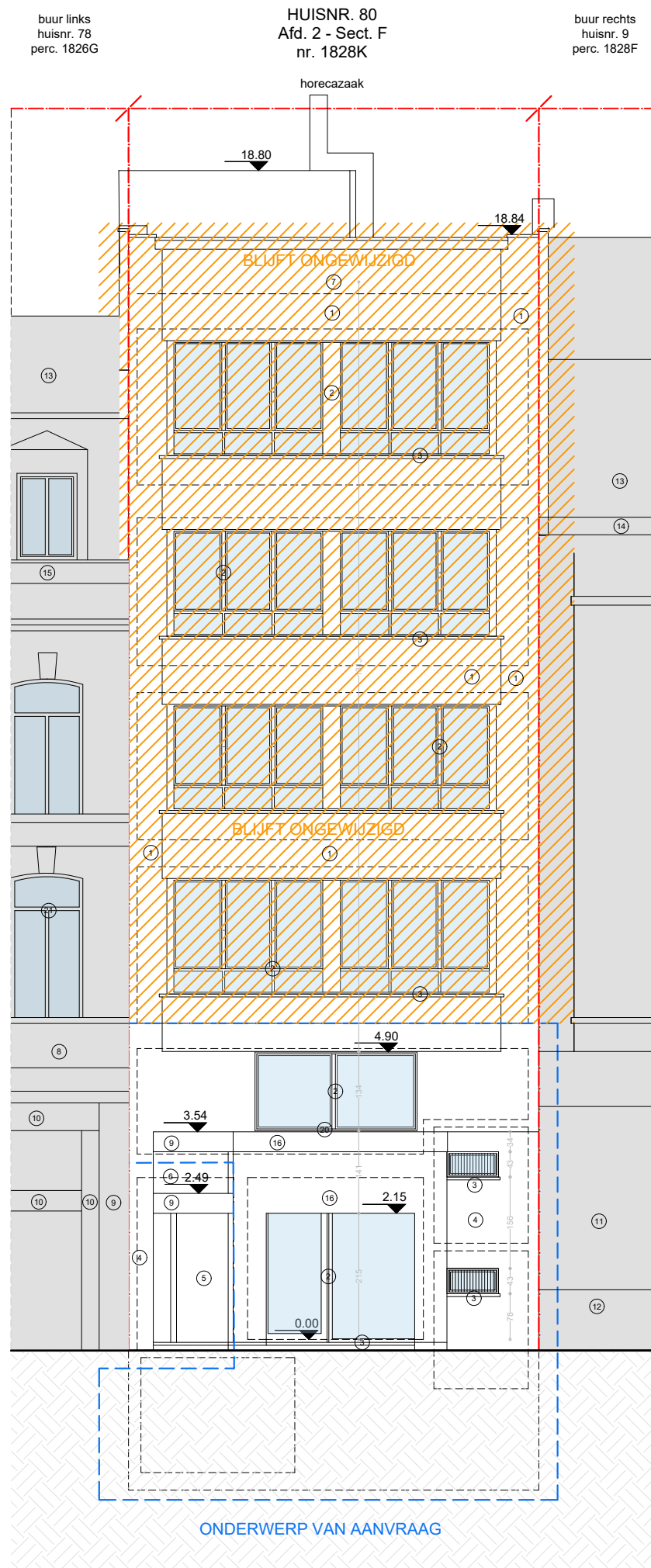


# ZIE BIJZONDERE VOORWAARDE(N)



0.00 (ref.pas = 0-pas woning = TAW 10.00)

elk ontwerp of inplanting met specifieke nauwkeurigheidseisen, gebaseerd en/of ingepast op de digitale versie, dient voor uitvoering of verdere goedkeuring te worden nagetrokken en/of gecontroleerd op haalbaarheid voor het beoogde doel

stabiliteit  
stabiliteitswerken uit te voeren volgens studie ingenieur

EPB, veiligheid & ventilatie  
verplichte aanstelling van een veiligheidscoördinator, EPB- en ventilatieverslaggever

maatvoering  
deze plannen zijn opgesteld als principetekeningen, de afmetingen zijn richtgevend. Alle documenten en maten dienen vooraf en tijdens de werken gecontroleerd te worden. Alle afwijkingen dienen gemeld te worden aan de architect en opdrachtgever. Deze plannen zijn onder voorbehoud van stabiliteitsstudie en technieken



Achtergevel  
Nieuwe toestand

Vlaanderenstraat 80  
9000 Gent

plan  
1/1

schaal  
1/100

datum  
15/01/2026

