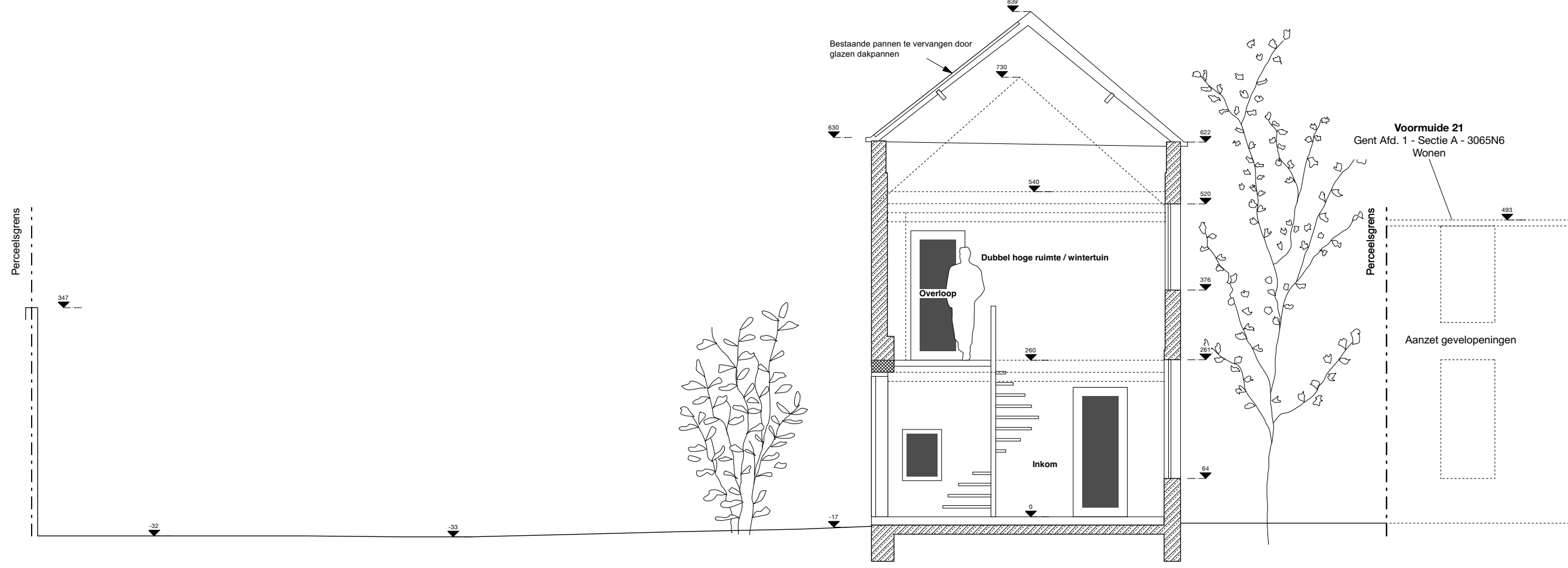


SasseKaai 5
Gent Afd. 1 - Sectie A - 3067a3
Wonen



**ZIE BIJZONDERE
VOORWAARDE(N)**

Nieuwe toestand - snede A

CMV
Clara Mats Voormuide
bouwplaats: Voormuide 25, 9000 Gent
kadaster: Afdeling 1, Sectie A nummer 3067B5

opdrachtgever Clara & Mats
architect studio lauka
stabiliteit Lambda-Max
EPB MISPLON

Voormuide 25, 9000 Gent
Gaalpeersstraat 16, 9000 Gent, info@lauka.co
Frits de Wolfkaai 8 bus 24, 9300 Aalst
Grote Potterijstraat 7, 8890 Moorslede

Alle maten zijn indicatief en moeten ter plaatse gecontroleerd worden. Alle maten zijn in cm
tenzij anders vermeld.
Voor stabiliteitsonderdelen: zie plannen ir. stabiliteit

datum
05/02/2026

getekend
AM

fase
BA

nr
S_N_203

index

formaat
ISO A3

schaal
1:75