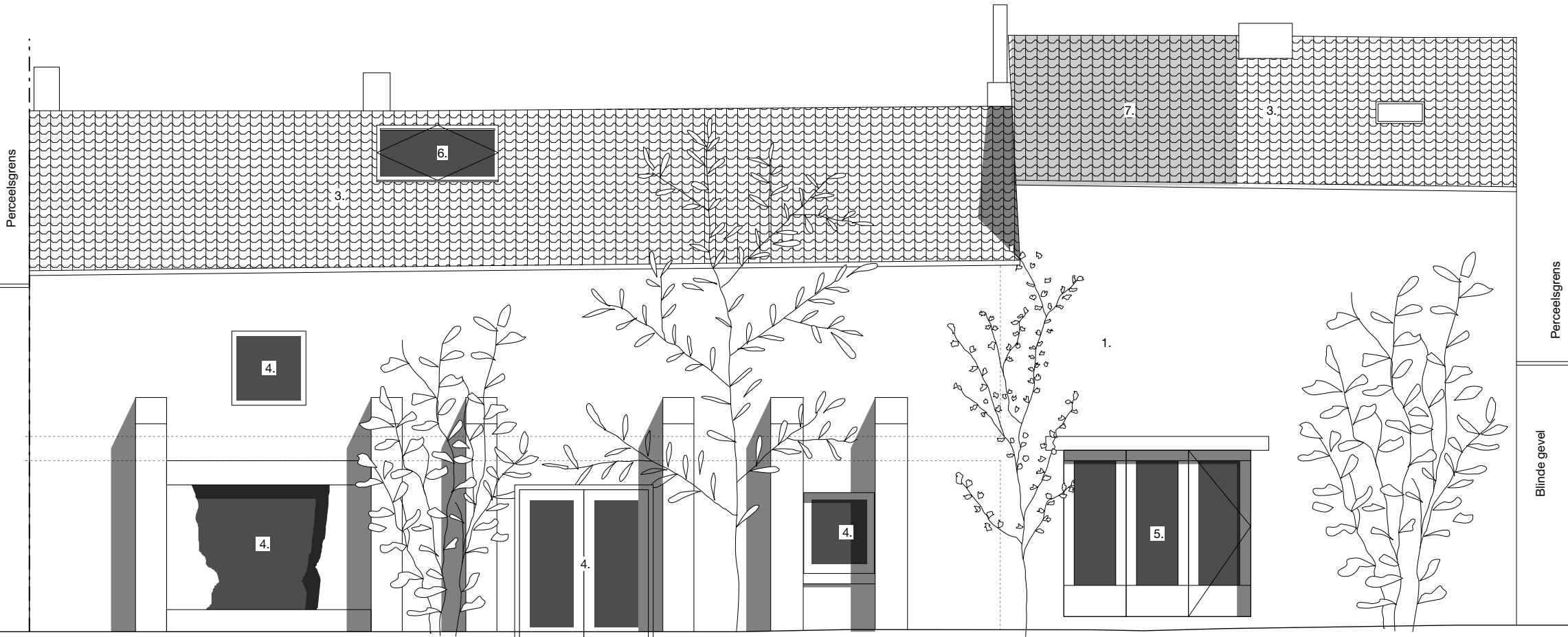


**ZIE BIJZONDERE
VOORWAARDE(N)**



Blinde gevel

Voormuide 41 - 41A
Gent Afd. 1 - Sectie A - 3065a5
Wonen

Blinde gevel

Voormuide 11
Gent Afd. 1 - Sectie A - 3065R6
Wonen

Nieuwe toestand - achtergevel

CMV
Clara Mats Voormuide
bouwplaats: Voormuide 25, 9000 Gent
kadaster: Afdeling 1, Sectie A nummer 3067B5

opdrachtgever Clara & Mats
architect studio lauka
stabiliteit Lambda-Max
EPB MISPLON

Voormuide 25, 9000 Gent
Gaalperisstraat 16, 9000 Gent, info@lauka.co
Frits de Wolfkai 8 bus 24, 9300 Aalst
Grote Potterijstraat 7, 8890 Moorslede

Alle maten zijn indicatief en moeten ter plaatse gecontroleerd worden. Alle maten zijn in cm tenzij anders vermeld.
Voor stabiliteitsonderdelen: zie plannen ir. stabiliteit

datum
05/02/2026

getekend
AM

fase
BA

nr
G_N_304

index

formaat
ISO A3

schaal
1:75