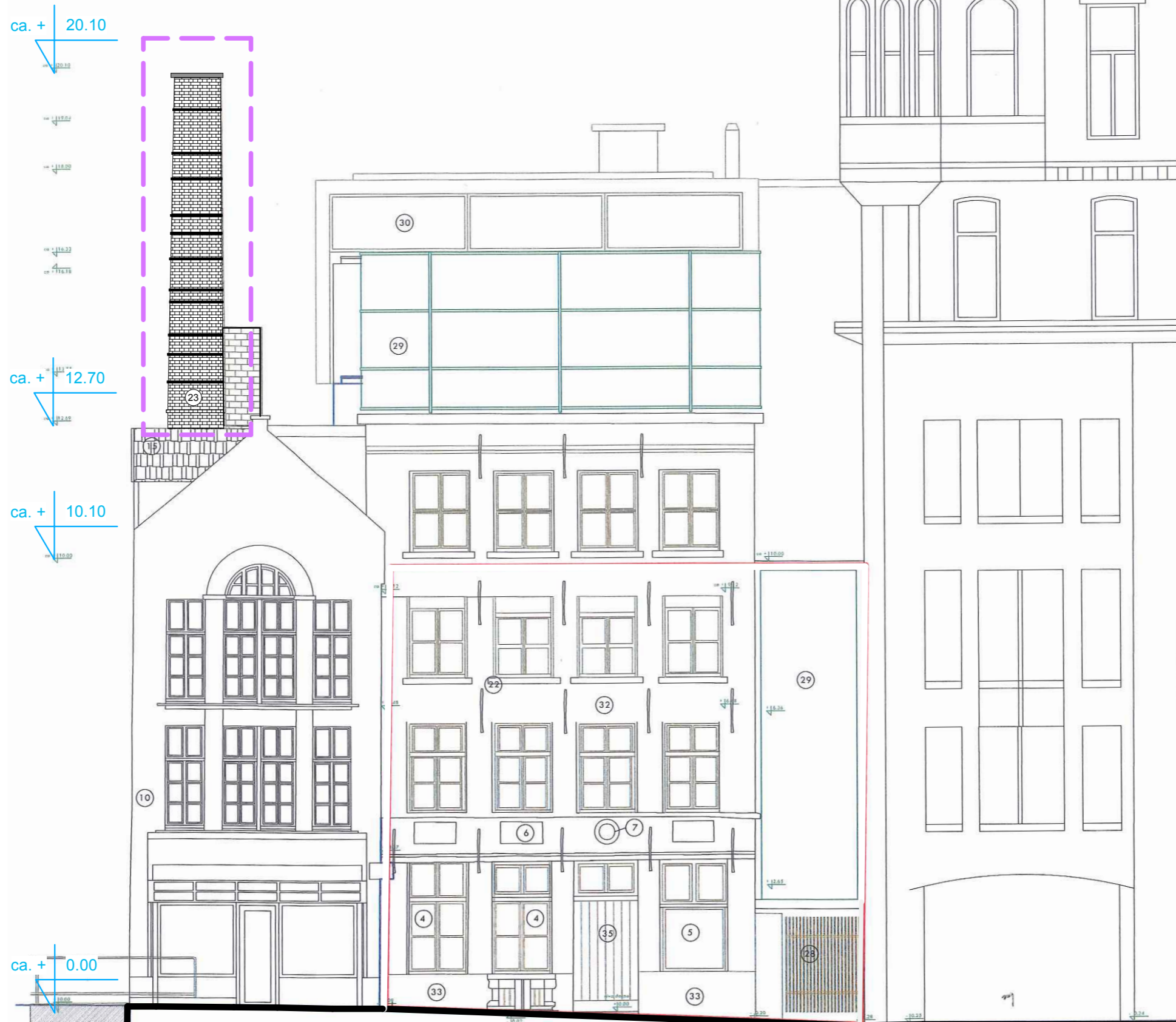


**ZIE BIJZONDERE
VOORWAARDE(N)**



AARD EN KLEUR VAN DE MATERIALEN

- 3 kalkzandsteen
- 4 houten buitenschrijnwerk - donker groen
- 5 houten buitenschrijnwerk - donker rood, monelen in kalkzandsteen
- 6 sculpturale panelen: reliëf in kalkzandsteen
- 7 lelle in een medaillon
- 10 pleisterwerk, geel
- 13 houten buitenschrijnwerk - wit geschilderd
- 14 omlijsting uitstralraam - groen geschilderd
- 15 zadeldak, rood- brune dakpannen
- 16 gevelmetselwerk in licht rode baksteen
- 17 gevelmetselwerk - geschilderd - genuanceerd wit
- 18 gevelmetselwerk - geschilderd - genuanceerd wit
- 22 dorpels in blauwe hardsteen
- 23 industriële vierkante schouw, versterkt met ijzeren banden
- 24 zichtbaar metselwerk
- 25 gekaleid metselwerk
- 27 quartz zink, staande naad
- 28 stalen hekwerk
- 29 dubbel getlaagd glas, vliesgevelprofiel
- 30 aluminium schrijnwerk, antraciet grijs, dubbele beglazing
- 32 gevelbepleistering - gebroken wit
- 33 plintstrook in natuursteen, bestaande toestand
- 35 bestaande houten voordeur

OPDRACHTGEVER VME Residentie Molens Goethals Meersenijsstraat 16-22 9000 GENT	GENT		SCHOORSTEEN MOLENS GOETHALS Meersenijsstraat 16-18, Gent		ARCHITECT architectenbureau Sabine Okkerse bvba Blekerijstraat 47 bus 102 9700 Oudenaarde tel: 0496/80.77.60
	GEVELAANZICHT ZUIDWEST (MEERSENIJSSTRAAT)	NT	feb 2026	A3 - 1/100	