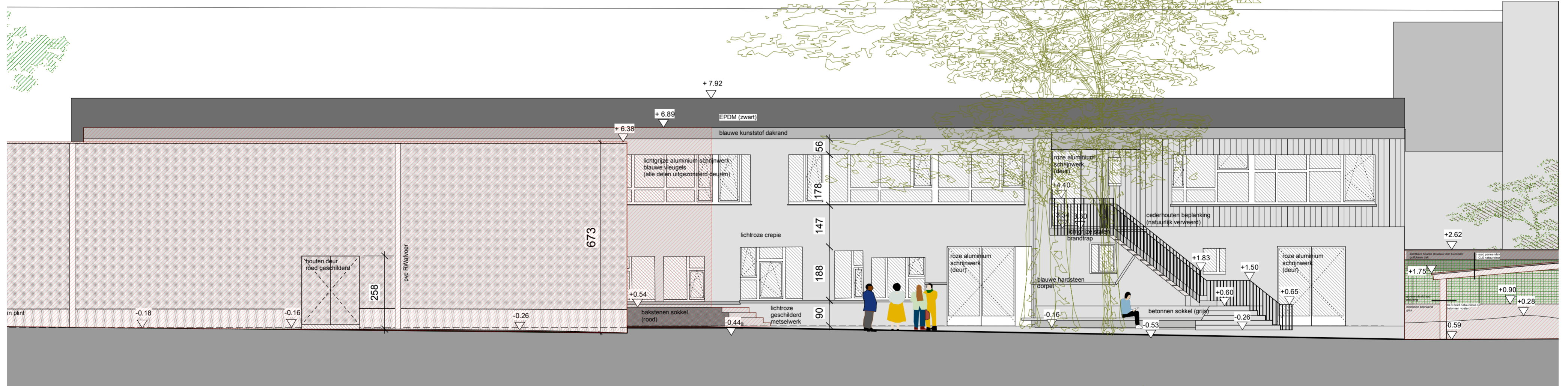


schilte
inplint
inplint



	Project:	Middelbare Steinerschool Vlaanderen vzw Kasteellaan 54 - 9000 Gent	STEINER		formaat:	A2
	Architect:	BACK architectenbureau PERNEEL architectuur ostenarchitecten			datum:	09/07/2025
	fase:	BA	bestaande toestand	schaal:	1/100	
	BLOK B_gevel zuid-west FASE II			eenheden:	cm	