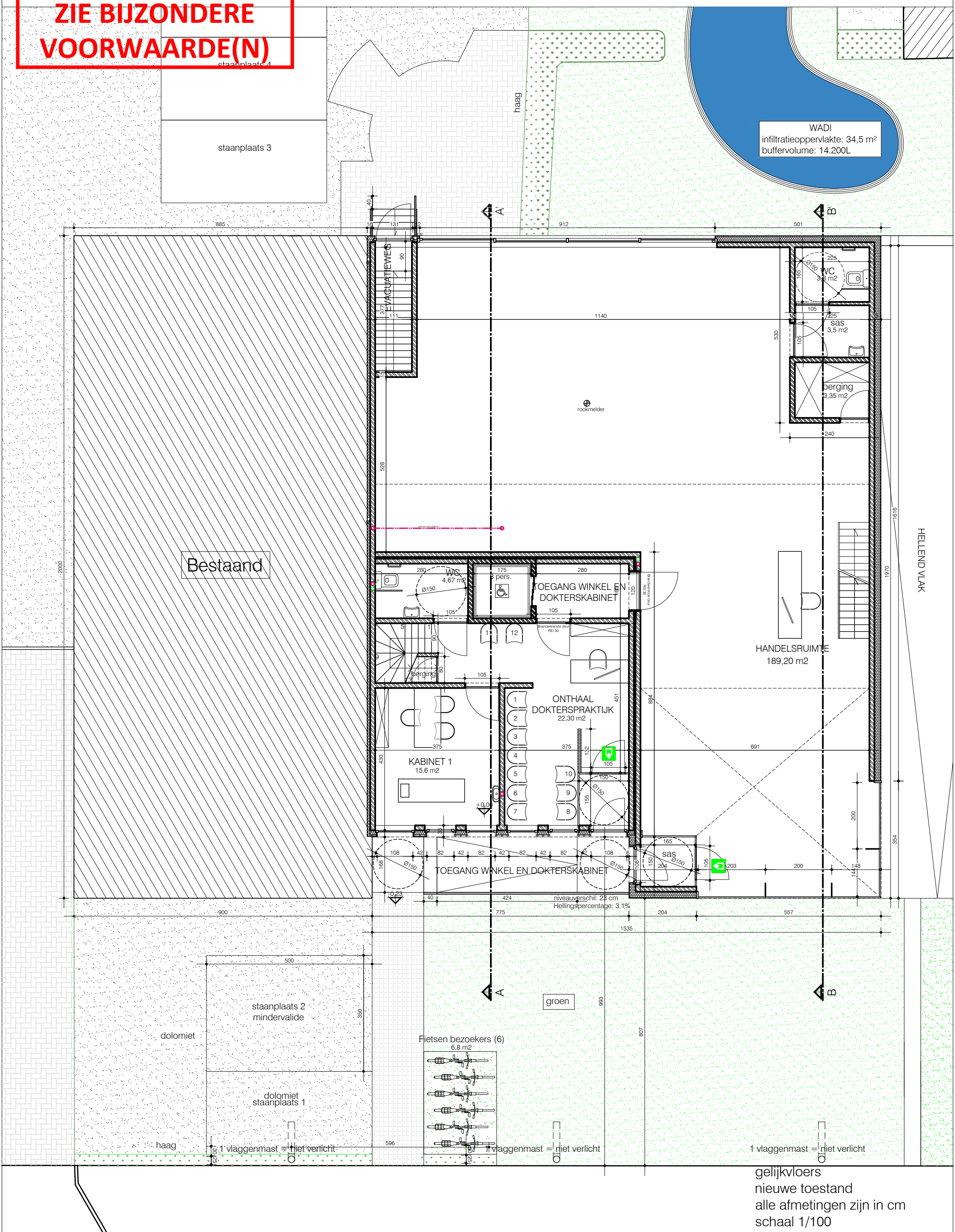


**ZIE BIJZONDERE
VOORWAARDE(N)**



WADI
infiltratieoppervlakte: 34,5 m²
buffervolume: 14.200L

Bestaand

groen

Fietsen bezoekers (6)
6,8 m²

1 vlaggenmast = niet verlicht

gelijkvloers
nieuwe toestand
alle afmetingen zijn in cm
schaal 1/100

