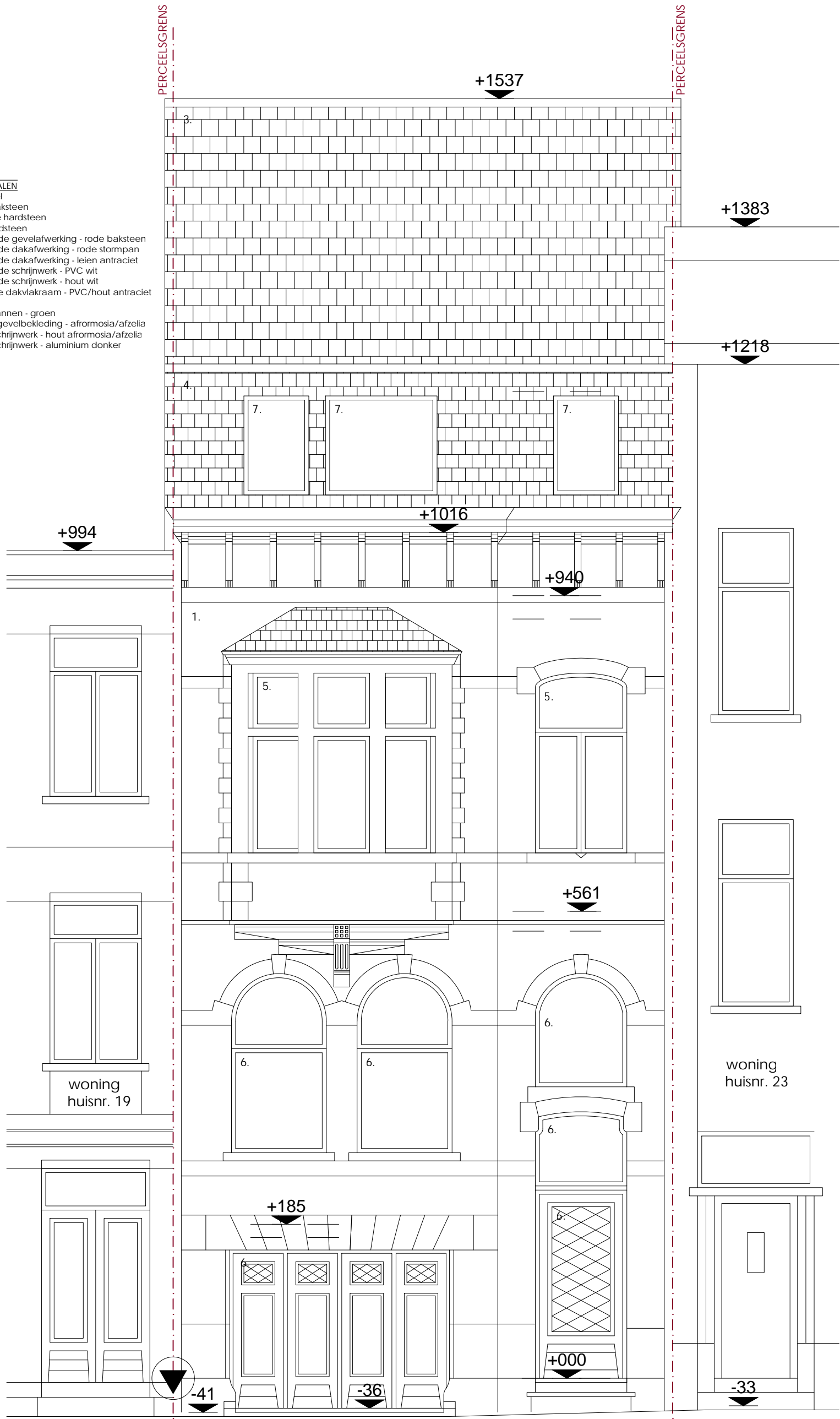


GEVELMATERIALEN

1. Siergevel
- rode baksteen
- blauwe hardsteen
- kalkzandsteen
2. Bestaande gevelafwerking - rode baksteen
3. Bestaande dakafwerking - rode stormpan
4. Bestaande dakafwerking - leien antraciet
5. Bestaande schrijnwerk - PVC wit
6. Bestaande schrijnwerk - hout wit
7. Bestaande dakvlakraam - PVC/hout antraciet
8. Gevelpannen - groen
9. Houten gevelbekleding - afrormosia/afzella
10. Nieuw schrijnwerk - hout afrormosia/afzella
11. Nieuw schrijnwerk - aluminium donker



**ZIE BIJZONDERE
VOORWAARDE(N)**

VOORGEVEL
nieuwe toestand
schaal 1/50

0 500 1000 2000 5000mm

-177