

MATERIAAL LIJST C
 C01: gevelbekleding (bestand) - natuursteen (grondig op te kusten)
 C02: gevelbekleding (nieuw) - buitenpleisterwerk - wit
 C03: gevelbekleding - sokkel / gewalsten / koorsijl - prefab zochbeton - grijs
 C04: buitenschrijfwerk (nieuw - volgens bestaande verdiepingprofiel) - hout - wit
 C05: buitenschrijfwerk (bestand) - groen (grondig op te kusten)
 C06: buitenschrijfwerk (nieuw - volgens bestaande verdiepingprofiel) - zandor glas - hout - wit
 C07: buitenschrijfwerk (nieuw - volgens bestaande verdiepingprofiel) - aluminium - zwart
 C08: buitenschrijfwerk (nieuw - volgens bestaande verdiepingprofiel) - aluminium - wit
 C09: dakbedekking zink - staande naad - pigment goud
 C10: dakgot (bestand) - hout - wit geschuurd
 C11: vloeren (nieuw) - hout - wit geschuurd
 C12: mullerwerk - stalen roosterwerk - zwart (grondig op te kusten)
 C13: balustrade - glas balustrade
 C14: balustrade - rooster roestvrij staal
 C15: gevelbekleding - gevelbekleding - prefab zochbeton - grijs

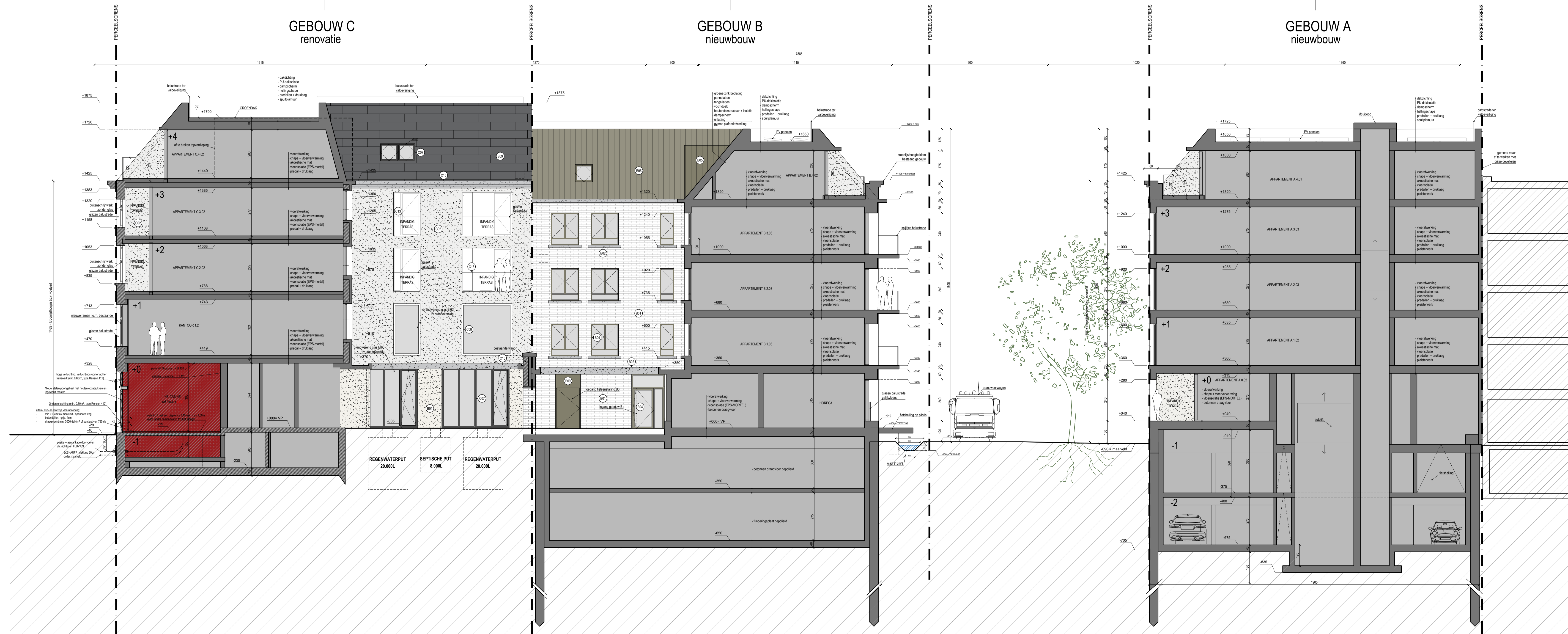
MATERIAAL LIJST B
 B01: gevelbekleding (nieuw) - baksteen - witgrijs
 B02: gevelbekleding - sokkel / gewalsten / koorsijl - prefab zochbeton - grijs
 B03: terras prefab zochbeton - grijs
 B04: buitenschrijfwerk aluminium - groen
 B05: dakbedekking zink - staande naad - pigment goud
 B06: balustrade rooster - metaal - groen
 B07: dakbekleding aluminium
 B08: gevelbekleding - buitenpleisterwerk - wit
 B09: gevelbekleding aluminium bakplaat - groen
 B10: baggeplaat - ongewassen beton

MATERIAAL LIJST A
 A01: gevelbekleding (nieuw) - baksteen - witgrijs
 A02: gevelbekleding - sokkel / gewalsten / koorsijl - prefab zochbeton - grijs
 A03: terras prefab zochbeton - grijs
 A04: buitenschrijfwerk aluminium - groen
 A05: dakbedekking zink - staande naad - pigment goud
 A06: balustrade rooster - metaal - groen
 A07: dakbekleding aluminium
 A08: gevelbekleding - buitenpleisterwerk - wit
 A09: gevelbekleding - aluminium bakplaat - groen

GEBOUW C
renovatie

GEBOUW B
nieuwbouw

GEBOUW A
nieuwbouw



**ZIE BIJZONDERE
VOORWAARDE(N)**

- LEGENDE**
- beton (vloeren, balken, kolommen)
 - prefabbeton (vloeren, balken, kolommen)
 - stalen profielen
 - urwvullinglagen
 - cellerbeton
 - betorsten
 - isolatie
 - gevelmetselwerk
 - sikkalsteen (tragende wanden)
 - hol metselwerk (poudbouw)
 - gipsblokken (binnenruimten / voorzetwand)
 - bestaande constructie
 - hulshoudversterker (hul)
 - regeneratie naar regeneratierand (nva)
 - regeneratie naar sead
 - facelijn (f)
 - perceelgrens
 - kavelgrens

- ORIENTATIE**
-
- ALGEMENE BEMERKINGEN**
- erfdoelbaarheden: niet van toepassing
 - terreinprofiel: het terreinprofiel wordt niet gewijzigd
 - te vellen bomen: er zijn geen bomen te vellen
 - natuurvoorzieningen: alle natuurvoorzieningen zijn aanwezig
 - rioleringsaansluiting: volgens vigerende voorschriften
 - riolering: riolering wordt afgewerkt door een stuibebureau
 - af te breken delen: n.v.t.

- MATERIAALLIJST**
 zie geveltekeningen / smedes
- LEGENDE brandpreventie**
- zelfsluitende branddeur (R1 30/60min)
 - brandblusser ABC BK/G
 - branddetector, multicriteria detector, co-detector
 - brandhospel
 - CO- uitlaat

OMG. VERGUNNING
 nieuwbouw appartementen
 & reconversie kantoorgebouw

bouwheer: **LAFAUT INVEST NV**
 Wielewaalstraat 20
 8740 Pittern
 G 0485 171 455

architect: **CAAN architecten bv**
 Gustaaf Callierlaan 35
 9000 Gent
 09 233 18 22

bouwplaats: **DOORNZELLESTRAAT**
 Doornzelestraat - Stapelplein
 9000 Gent

ordercode: **PLANNEN OMG. VERGUNNING**
 smedes (nieuwe bestand)
 terreinmudes (nieuwe bestand)
 binnen: geen (nieuwe bestand)

titel: plan nr. 2021 NT
 datum: 06/01/26
 schaal: 1/100
 dossier: 1915

volgrijzen: _____

te opschrijven: _____
 dr. Bertem Lafaut
 nr. Sabien Lafaut

architect: Koen Heide
 architect: Flor Coocoy
 architect: Wannes Philips