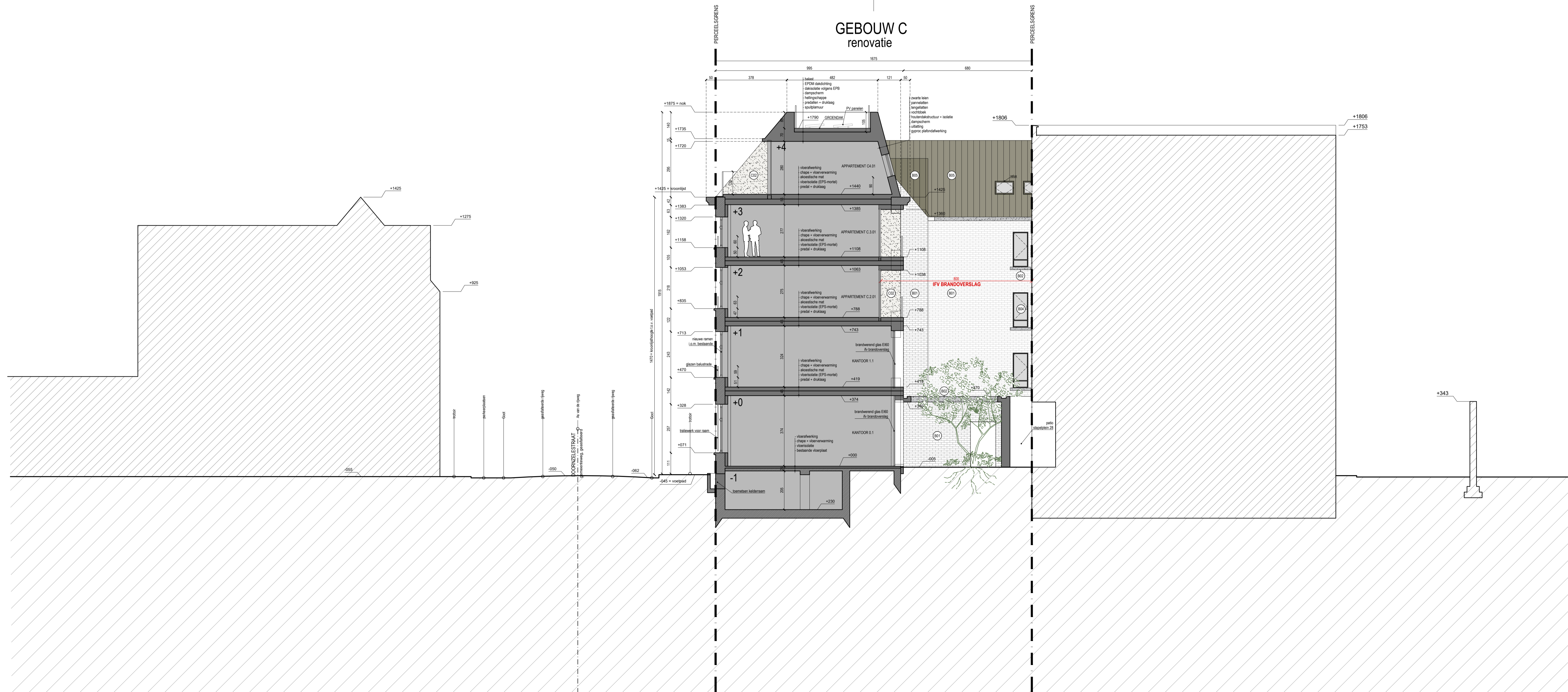


MATERIAAL LUST C

C01: grevelbedding (bestand) - natuursteen (grond op te kuisen)
 C02: grevelbedding (nieuw) - bulepleisterwerk - wit
 C03: grevelbedding - schelk / ramprofol (bestand) - natuursteen - arduin (grond op te kuisen)
 C04: bulepleisterwerk (nieuw - volgens bestaande verdelingsdruifling) - hout - wit
 C05: bulepleisterwerk (nieuw - volgens bestaande verdelingsdruifling - zonder glas) - hout - wit
 C06: bulepleisterwerk (bestand) - gron (grond op te kuisen)
 C07: bulepleisterwerk (nieuw - achtergrond en afwerking) - aluminium - zwart
 C08: bulepleisterwerk (nieuw - achtergrond) - aluminium - wit
 C09: bulepleisterwerk (nieuw - achtergrond) - aluminium - wit
 C10: silegoed (bestand) - hout - wit geschildd
 C11: hout (nieuw) - hout - wit geschildd
 C12: metaalwerk (nieuw) - metaalwerk - zwart (grond op te kuisen)
 C13: balustrade - glas balustrade
 C14: balustrade - metaal - koper - rood
 C15: grevelbedding - grevelbedding - preb. zandbeton - grijs

**GEBOUW C
renovatie**



**ZIE BIJZONDERE
VOORWAARDE (N)**

- LEGENDE**
- beton (vloeren, balken, kolommen)
 - prelbeton (vloeren, balken, kolommen)
 - stalen profielen
 - invullinglagen
 - cellerbeton
 - betorsteen
 - isolate
 - gevelmetalwerk
 - sitaalstenen (dragende wanden)
 - hol metselwerk (poffbouw)
 - gipsblokken (binnenmuren / voorzetwand)
 - bestaande constructie
 - huishoudafvalkuil (hwa)
 - regenwaterafvoer (rwa)
 - focallijn (f)
 - perceelgrens
 - kavelgrens

ORIENTATIE

ALGEMENE BEMERKINGEN

- erfdienstbaarheden: niet van toepassing
- terreinprofiel: het terreinprofiel wordt niet gewijzigd
- te vellen bomen: er zijn geen bomen te vellen
- natuurvoorzieningen: alle natuurvoorzieningen zijn aanwezig
- rioleringsaansluiting: volgens vigerende voorschriften
- riolering: riolering wordt uitgevoerd door een studiebureau
- af te breken delen: n.v.t.

MATERIAALLIST

26 geveltekening / snedes

- LEGENDE brandpreventie**
- zelfsluitende branddeur (R1 30/60min)
 - brandblusser ABC 6KG
 - branddetector, multicriteria detector, co-detector
 - brandhospel
 - CO- uitblaas

Alle stabiliteitsberekeningen worden uitgevoerd door een erkend ingenieur. Stabiliteit van afmetingen worden te plaatse gecontroleerd door de uitvoerende aannemer.

OMG. VERGUNNING nieuwbouw appartementen & reconversie kantoorgebouw	
bouwheer	LAFAUT INVEST NV Wielewaalstraat 20 8740 Pillesem G 0485 171 455
architect	CAAN architecten bv Gustaf Callierlaan 35 9000 Gent 09 233 18 22
bouwplaats	DOORZELLESTRAAT Doomzelestraat - Stapelplein 9000 Gent Te afdeling, sectie A nr. 2744/A002 + 2741/Z004
ordergever	PLANNEN OMG. VERGUNNING smedes (nieuwe bestand) terreinsmedes (nieuwe bestand) binnen gemeke (nieuwe bestand)
titelrekening	plân nr. 1821 NT datum 14/08/25 schaal 1/100 dossier 1915
volgrijgen	

de opdrachtgever: de Gemeent Lelaat n.v. architect: Floor Coocoyt n.v. architect: Wannes Philips