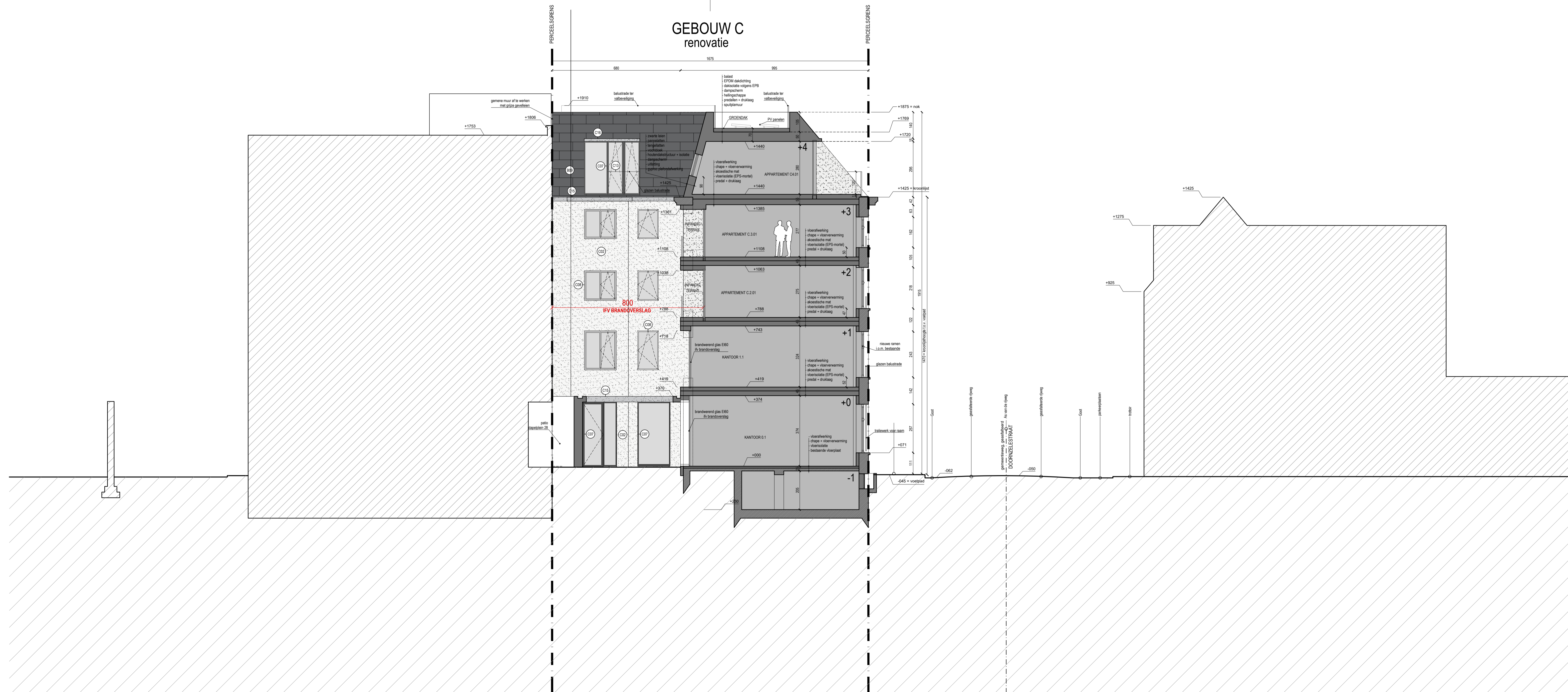


MATERIAALLIJST

C01: gevelbekleding (bestand): natuursteen (grondig op te kuisen)
 C02: gevelbekleding (nieuw): buitenpleisterwerk - wit
 C03: gevelpleisterwerk: sokkel / raamtoppen (bestand) natuursteen - arduin (grondig op te kuisen)
 C04: buitenroosterwerk (nieuw): volgens bestaande verdeling (verflijting): hout - wit
 C05: buitenroosterwerk (nieuw): volgens bestaande verdeling (verflijting): zonder glas: hout - wit
 C06: buitenroosterwerk (bestand): ijzeren (grondig op te kuisen)
 C07: buitenroosterwerk (nieuw): volgens bestaande verdeling (verflijting): aluminium - zwart
 C08: buitenroosterwerk (nieuw - schuifraam): aluminium - wit
 C09: dakbekleding: zink - laaggegrout format - nieuw
 C10: dakgot (bestand): hout - wit geschilderd
 C11: fronton (nieuw): hout - wit geschilderd
 C12: raamwerk, spijlen spaanwerk - zwart (grondig op te kuisen)
 C13: balustrade: glas balustrade
 C14: balustrade: metalen spijlen: inox
 C15: gevelelement: gewalmsien: prefab zandbeton - grijs

GEBOUW C
renovatie



**ZIE BIJZONDERE
VOORWAARDE(N)**

LEGENDE

| | |
|----------|---|
| [Symbol] | beton (vloeren, bakken, kolommen) |
| [Symbol] | prefabbeton (vloeren, bakken, kolommen) |
| [Symbol] | stalen profielen |
| [Symbol] | invullinglagen |
| [Symbol] | cellerbeton |
| [Symbol] | betonsteen |
| [Symbol] | isolate |
| [Symbol] | gevelmetaalwerk |
| [Symbol] | sitraalsteen (dragende wanden) |
| [Symbol] | hol metselwerk (postbouw) |
| [Symbol] | gipsblokken (binnenmuren / voorzetwand) |
| [Symbol] | bestaande constructie |
| [Symbol] | huishoudafvalkuifer (hwa) |
| [Symbol] | regenwaterafvoer (rwa) |
| [Symbol] | focallijn (f) |
| [Symbol] | perceelgrens |
| [Symbol] | kavelgrens |

ORIENTATIE

ALGEMENE BEMERKINGEN

- erfdoelbaarheden: niet van toepassing
- terreinprofiel: het terreinprofiel wordt niet gewijzigd
- te vellen bomen: er zijn geen bomen te vellen
- natuurvoorziening: alle natuurvoorzieningen zijn aanwezig
- rioleringsaansluiting: volgens vigerende voorschriften
- riolering: riolering wordt uitgevoerd door een studeerbureau
- af te breken delen: xxx

MATERIAALLIJST

zie geveltekeningen / snedes

LEGENDE brandpreventie

| | |
|----------|--|
| [Symbol] | zelfsluitende branddeur (Rf 30/60min) |
| [Symbol] | brandblusser ABC BKG |
| [Symbol] | branddetector, multicriteria detector, co-detector |
| [Symbol] | brandhospel |
| [Symbol] | CO- uitblaas |

OMG. VERGUNNING
nieuwbouw appartementen
& reconversie kantoorgebouw

Souffleur: **LAFATA INVEST NV**
Wielewaalstraat 20
8740 Pillem
G 0485 171 455

architect: **CAAN architecten bv**
Gustaaf Callierlaan 35
9000 Gent
09 233 18 22

bouwplaats: **DOORNZELLESTRAAT**
Doornzelestraat - Stapelplein
9000 Gent
1e afdeling, sectie A nr. 2744/A002 + 2741/Z004

orderbevel: **PLANNEN OMG. VERGUNNING**
snedes (nieuwe bestand)
terreinsnedes (nieuwe bestand)
binnen-gevels (nieuwe bestand)

afmetingen: plan nr. 2121 NT
datum 14/08/25
schaal 1/100
dossier 1915

volgrijzen: _____

de opdrachtgever: architect Ron Heide
dr. Bertem Lefebvre
mevr. Sabien Lefebvre

architect Ron Heide
& architect Floor Coocyt
architect Wannes Philips