

**MATERIAAL LUST A**  
 A01: geventileerd (nieuw) baksteen - wit/grijs  
 A02: gevelmateriaal: sckel / gevelstenen / kroonlijst: prefab zachtbeton - grijs  
 A03: terras: prefab zachtbeton - grijs  
 A04: buitenroosterwerk: aluminium - grijs  
 A05: dakbedekking: zink - staande naad - pigmento grijs  
 A06: balustrade terras: metaal - grijs  
 A07: dakafwatering: aluminium  
 A08: gevelbekleding: buitenroosterwerk - wit  
 A09: gevelbekleding: aluminiumroosterwerk - grijs

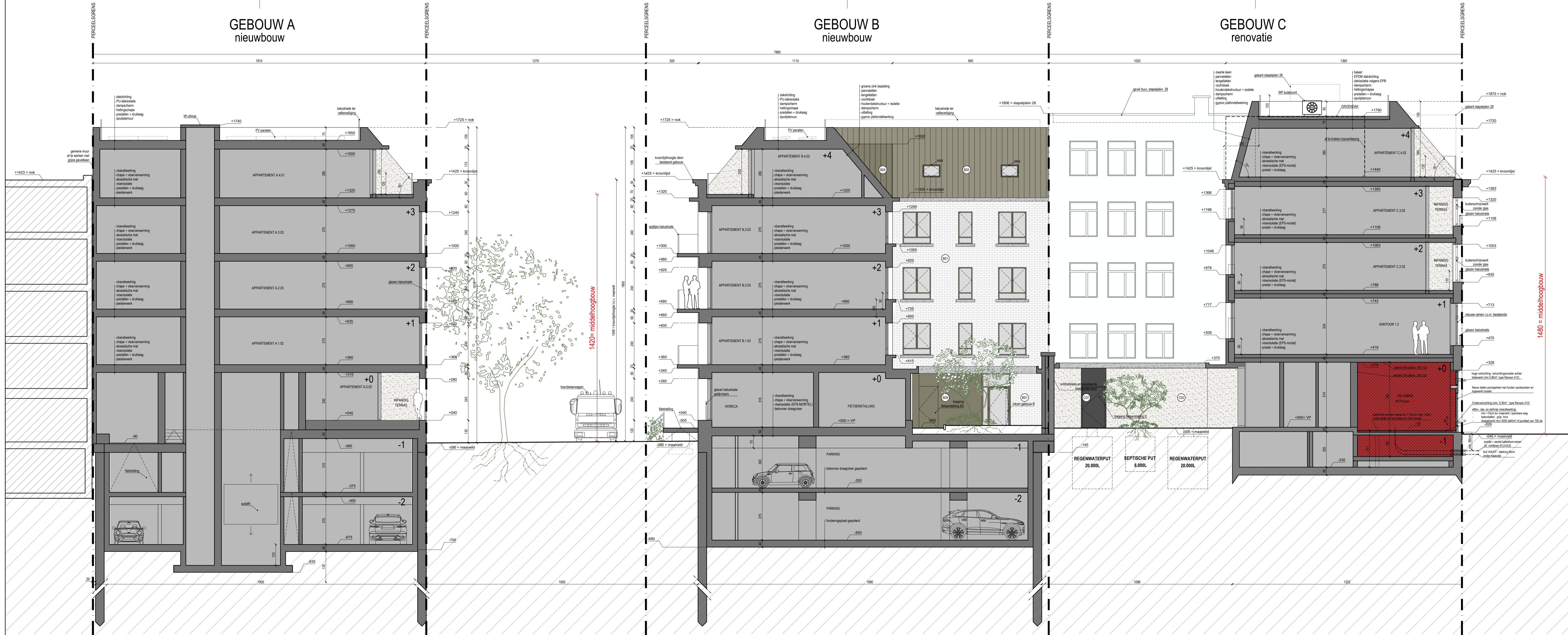
**MATERIAAL LUST B**  
 B01: geventileerd (nieuw) baksteen - wit/grijs  
 B02: gevelmateriaal: sckel / gevelstenen / kroonlijst: prefab zachtbeton - grijs  
 B03: terras: prefab zachtbeton - grijs  
 B04: buitenroosterwerk: aluminium - grijs  
 B05: dakbedekking: zink - staande naad - pigmento grijs  
 B06: balustrade terras: metaal - grijs  
 B07: dakafwatering: aluminium  
 B08: gevelbekleding: buitenroosterwerk - wit  
 B09: gevelbekleding: aluminiumroosterwerk - grijs  
 B10: lagelapspand: uitgewassen beton

**MATERIAAL LUST C**  
 C01: gevelbekleding (bestaan): natuursteen (grondig op te kuisen)  
 C02: gevelbekleding (nieuw): buitenroosterwerk - wit  
 C03: gevelmateriaal: sckel / gevelstenen (bestaan): natuursteen - arduin (grondig op te kuisen)  
 C04: buitenroosterwerk (nieuw): volgens bestaande vestelingsvoorschriften: hout - wit  
 C05: buitenroosterwerk (bestaan): grijs (grondig op te kuisen)  
 C06: buitenroosterwerk (nieuw): schuifraam en deuren: aluminium - zwart  
 C07: buitenroosterwerk (nieuw): schuifraam en deuren: aluminium - zwart  
 C08: buitenroosterwerk (nieuw): schuifraam: aluminium - wit  
 C09: dakbedekking: zink - staande naad - pigmento grijs  
 C10: dakafwatering: aluminium - wit  
 C11: terras (nieuw): hout - wit geschuurd  
 C12: terras (nieuw): hout - wit geschuurd  
 C13: terras (nieuw): hout - wit geschuurd  
 C14: balustrade: metaal - grijs  
 C15: gevelmateriaal: gevelstenen: prefab zachtbeton - grijs

**GEBOUW A**  
 nieuwbouw

**GEBOUW B**  
 nieuwbouw

**GEBOUW C**  
 renovatie



**ZIE BIJZONDERE VOORWAARDE(N)**

- LEGENDE**
- beton (vloeren, balken, kolommen)
  - prefabbeton (vloeren, balken, kolommen)
  - stalen profielen
  - invullinglagen
  - cellerbeton
  - betorsteen
  - isolate
  - gevelmateriaal
  - sitaalsteen (tragende wanden)
  - hol middelwanden (postbouw)
  - gipsblokken (binnenmuren / voorzetwand)
  - basaltwolle combi
  - hulshoudversterker (hul)
  - regensneller naar regenwaterput (nwl)
  - regensneller naar sedi
  - facelijn (f)
  - perceelgrens
  - kavelgrens

**ORIENTATIE**

**ALGEMENE BEMERKINGEN**

- erfvervalsbaarheid: niet van toepassing
- terreinprofiel: het terreinprofiel wordt niet gewijzigd
- te vellen bomen: er zijn geen bomen te vellen
- ruimtevoorzieningen: alle ruimtevoorzieningen zijn aanwezig
- noteringsaanwijzing: volgens vigerende voorschriften
- notering: notering wordt uitgevoerd door een studeerbureau of te betalen delen: n.v.t.

- MATERIAALLIST**
- 26 geveltekeningen / snedes
- LEGENDE brandpreventie**
- zelfsluitende branddeur (R1 3060min)
  - brandblusser ABC BKX
  - branddetector, multicriteria detector, co-detector
  - brandhappet
  - CO-uitlaat

Alle stabiliteitsberekeningen worden uitgevoerd door een erkend ingenieur. Stabieliteit van afmetingen worden te plaatse gecontroleerd door de uitvoerende aannemers.

**OMG. VERGUNNING**  
 nieuwbouw appartementen & reconversie kantoorgebouw

bouwheer: **LAFAUT INVEST NV**  
 Wielewaalstraat 20  
 8740 Pillem  
 G 0485 171 455

architect: **CAAN architecten bv**  
 Gustaaf Callierlaan 35  
 9000 Gent  
 09 233 18 22

bouwplaats: **DOORNZELLESTRAAT**  
 Doornzelestraat - Stapelplein  
 9000 Gent  
 te afdeling, sectie A nr. 2744/A002 + 2741/Z004

onderdeel: **PLANNEN OMG. VERGUNNING**  
 snedes (nieuwe bestand)  
 terreinplannen (nieuwe bestand)  
 binnen-gevels (nieuwe bestand)

titelrechten: plan nr. 1921 NT  
 datum: 06/01/26  
 schaal: 1/100  
 dossier: 1915

volgnummer: \_\_\_\_\_

te openleggen: \_\_\_\_\_  
 dr. Bertem Lelut  
 nvr. Saben Lelut

architect: Koen Heide  
 dr. Bertem Lelut  
 architect: Flor Coenen  
 architect: Wannes Philips

**CAAN**  
 ARCHITECTEN

www.caan.be