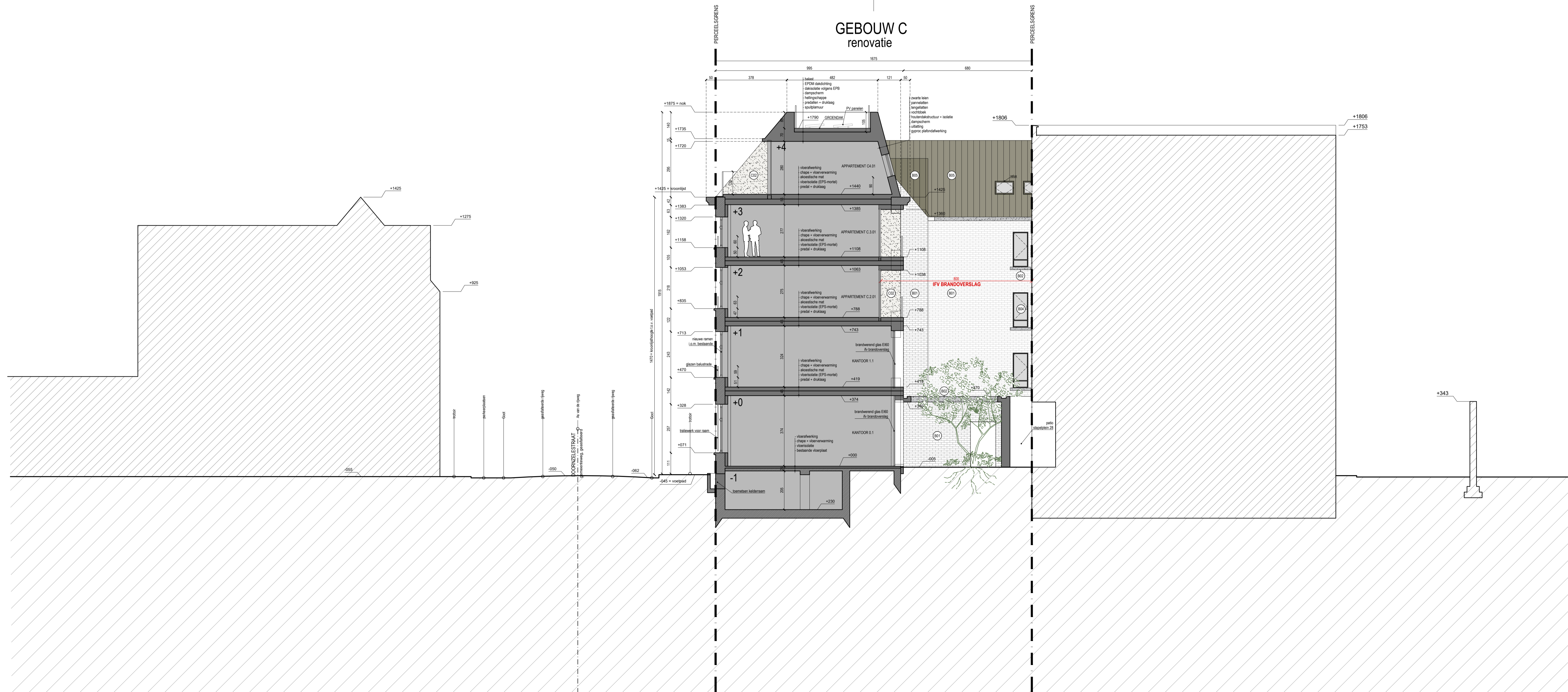


MATERIAAL LUST C
 C01: grevelbedding (bestand) - natuursteen (grond op te kuisen)
 C02: grevelbedding (nieuw) - buisbetonwerk - wit
 C03: grevelbedding (nieuw) - natuursteen (bestand) - natuursteen - arduin (grond op te kuisen)
 C04: buisbetonwerk (nieuw - volgens bestaande verdelingsdrukking) - hout - wit
 C05: buisbetonwerk (nieuw - volgens bestaande verdelingsdrukking - zonder glas) - hout - wit
 C06: buisbetonwerk (bestand) - gron (grond op te kuisen)
 C07: buisbetonwerk (nieuw - achtergevel en dakoverlaping) - aluminium - zwart
 C08: buisbetonwerk (nieuw - achtergevel) - aluminium - wit
 C09: bekleding 20% houtgrit groot korrel - blauw
 C10: dakgot (bestand) - hout - wit geschilderd
 C11: hout (nieuw) - hout - wit geschilderd
 C12: metselwerk (nieuw) - baksteen - zwart (grond op te kuisen)
 C13: balustrade glazen balustrade
 C14: balustrade: metalen spijlen - rood
 C15: grevelbedding: gevelbeton: prebuc zandbeton - grijs

GEBOUW C
renovatie



**ZIE BIJZONDERE
VOORWAARDE(N)**

LEGENDE

	beton (vloeren, balken, kolommen)
	precastbeton (vloeren, balken, kolommen)
	stalen profielen
	invullinglagen
	cellerbeton
	betorsteen
	isolatie
	gevelmetalwerk
	steenmetselwerk (dragende wanden)
	hol metselwerk (poffbouw)
	glasblokken (binnenruim / voorzetwand)
	bestaande constructie
	houthoudfuikwater (hwa)
	regenswaterafvoer (nwa)
	faciën (f)
	perceelsgrens
	wandgrens

ORIENTATIE

ALGEMENE BEMERKINGEN

- erfdienstbaarheden: niet van toepassing
- terreinprofiel: het terreinprofiel wordt niet gewijzigd
- te vellen bomen: er zijn geen bomen te vellen
- natuurvoorzieningen: alle natuurvoorzieningen zijn aanwezig
- rioleringsaanwijzing: volgens vigerende voorschriften
- riolering: riolering wordt uitgevoerd door een studeerbureau
- af te breken delen: xxx

MATERIAALLIJST

26 geveltekeningen / smedes

LEGENDE brandpreventie

	zelfsluitende branddeur (Rf 30/60min)
	brandblusser ABC 6KG
	branddetector, multicriteria detector, co-detector
	brandhappelp
	CO- uitblaas

Alle stabiliteitsbepalingen worden uitgevoerd door een erkend ingenieur stabiliteit. De afmetingen worden ter plaatse gecontroleerd door de uitvoerende aannemer.

OMG. VERGUNNING nieuwbouw appartementen & reconversie kantoorgebouw	
bouwheer	LAFAUT INVEST NV Wielewaalstraat 20 8740 Pillesem G 0485 171 455
architect	CAAN architecten bv Gustaaf Callierlaan 35 9000 Gent 09 233 18 22
bouwplaats	DOORZELLESTRAAT Doomzelestraat - Stapelplein 9000 Gent 1e afdeling, sectie A nr. 2744/A002 + 2741/Z004
ordergever	PLANNEN OMG. VERGUNNING smedes (nieuwe bestand) terreinsmedes (nieuwe bestand) binnen gemeis (nieuwe bestand)
titelreeds	plân nr. 1821 NT datum 14/08/25 schaal 1/100 dossier 1915
volgrijgen	

de opdrachtgever: de Gemeent Lelaat n.v. Samen Lelaat n.v. Samen Lelaat

architect: Ron Heide & architect Flor Coocoy architect Wannes Philips