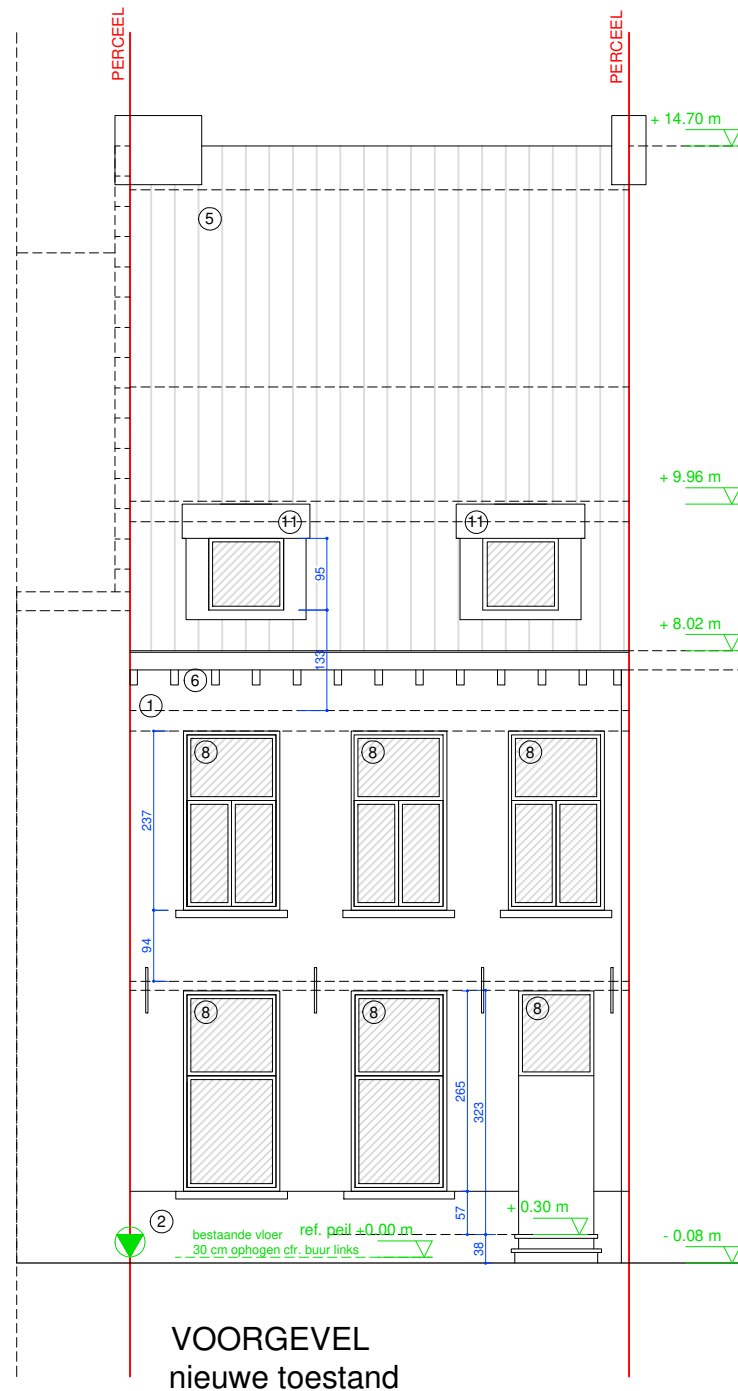


**ZIE BIJZONDERE
VOORWAARDE(N)**



Dorpel voordeur voor de rooilijn:
Bij gebouwen waarvan de voorgevel tegen de rooilijn staat, mogen bepaalde onderdelen van het gebouw uitspringen uit het gevelvlak tot voorbij de rooilijn: Tot op een hoogte van 2,20 m boven het trottoirpeil of van de openbare weg mogen zowel constructieve als niet-constructieve elementen maximaal 10 cm uitspringen voorbij de rooilijn.

