

ZIE BIJZONDERE VOORWAARDE(N)

- Wijzigingen aan omgevingsvergunning OMV_2022032718
- 1 GEBOUW ABC - NIEUWE PENTHOUSEVERDIEPING +5
 - 2 GEBOUW D - PENTHOUSEVERDIEPING +5 VERWIJDERD
 - 3 GEBOUWEN ABC EN D - ENKELE SCHUIFRAMEN VERVANGEN DOOR DRAAKKIEFRAMEN
 - 4 GEBOUW ABC - KERN D - DUBBELZIJDIGE LIFT
 - 5 GEBOUW ABC - +1 KERN D - APPARTEMENTEN D13 EN D14 WORDEN SAMENGEVOEGD TOT 1 APPARTEMENT D13
 - 6 GEBOUW ABC - +2 KERN D - APPARTEMENTEN D23 EN D24 WORDEN SAMENGEVOEGD TOT 1 APPARTEMENT D23
 - 7 GEBOUW D - GELUKVLOERS - APPARTEMENT G01 WORDT VERVANGEN DOOR KANTOORRUIMTE 7
 - 8 GEBOUW ABC - AANPASSING PARKING ALS GEVOLG VAN TE BEHOUDEN BESTAANDE FUNDERING + EXTRA FIETSEN
 - 9 GEBOUWEN ABC EN D - VERHOOGEN VOLUMES REGENWATERPUTTEN

LEGENDE GEVELMATERIALEN	MATERIALEN
1 METALEN PANEEL - DONKER GRUIZE TINT	GEWAPEND BETON
2 GEVELMETSERWERK - TINT GEINSPIREERD DOOR BUUR ACEC	NIET DRAGENDE BETONBLOKKEN
3 GEPOEDERLAKT ALUMINIUM SCHRIJNWERK - DONKER GRUIZE TINT	KALKZANDSTEEN, DRAGEND
4 GEPOEDERLAKTE ALUMINIUM DORPEL - DONKER GRUIZE TINT	KALKZANDSTEEN, NIET DRAGEND
5 BEKLEDING IN GEPOEDERLAKT ALUMINIUM - DONKER GRUIZE TINT	PLAASTERBLOKKEN
6 HELDER GLAS GEISOLEERD	ARCHITECTONISCH BETON
7 HELDER INBRAAKWEREND GLAS GEISOLEERD	NATUURSTEEN
8 BORSTWERING IN HELDER GLAS	DEKVLOR
9 BORSTWERING RVS MAASWERK - DONKER GRUIZE TINT	GEEXPANDEERDE KLEI
10 MUURKAP IN GEPOEDERLAKT ALUMINIUM - DONKER GRUIZE TINT	GRIND
11 LUIFEL GEPOEDERLAKT ALUMINIUM - DONKER GRUIZE TINT	ZAND
12 DORPEL IN NATUURSTEEN - LICHT GRUIZE TINT	TERREIN
13 PLINT IN NATUURSTEEN - LICHT GRUIZE TINT	GROND
14 GEPOEDERLAKTE ALUMINIUM DEUR - DONKER GRUIZE TINT	TERREIN
15 GEHEEL BRIEVENBUSSEN EN DEURBELLEN	GROND
16 VERTICALE PROFIELEN IN GEPOEDERCOAT ALUMINIUM	GROND
17 METALEN MAASWERK VOOR KLIMPLANTEN + PLANTENBAK	GROND
18 GEPOEDERLAKTE ALUMINIUM BORSTWERING - DONKER GRUIZE TINT	GROND
19 DAK - EN GEVELBEKLEDING IN ZINK - DONKER GRUIZE TINT	GROND

INGENIEURS STABILITEIT - ST
COBE ingenieurs bv
 GISTELSTEENWEG 267 - 8490 JABBEKE
 TEL: +32 50 37 67 00
 E-MAIL: info@cobebv.be

ING. TECHNISCHE UITRUSTINGEN - TU
MACOBO-STABO
 SOLVYNSSTRAAT 5 - 2018 ANTWERPEN
 TEL: +32 3 237 21 64
 E-MAIL: antwerpen@macobo-stabo.be

INGENIEUR AKOESTIEK - AK
MACOBO-STABO
 SOLVYNSSTRAAT 5 - 2018 ANTWERPEN
 TEL: +32 3 237 21 64
 E-MAIL: antwerpen@macobo-stabo.be

CONTROLE KANTOOR - CO
SECO Belgium nv
 AARLENSTRAAT 53 - 1040 BRUSSEL
 TEL: +31 2 238 22 11
 E-MAIL: info.be@groupseco.com

LANDSCHAPSARCHITECT - LA
ORO
 ANTOON SANDERUSSTRAAT 32 - 9000 GENT
 TEL: +32 2 538 26 93
 E-MAIL: thomas@openruimteontwerpers.be

SYMBOLEN NULPAS 00 = TAW 07,40

AFGEWERKT PEIL - AP	123.45	PEIL BETON - PB	123.45
---------------------	--------	-----------------	--------

TERREINGRENS

GRENS PRIVAAT / PUBLIEK

MAXIMAAL BOUWVOLUME RUP

ONDERWERP VAN DE AANVRAAG

ASSEN A

IND	DATUM	ontw.	contr.
Ø	28-02-2022	Originele aanvraag	KDE BBR
A	16-05-2023	Aanpassing dakvolume	KDE BBR
B	30-11-2024	Verbouwing OMV_2022032718	KDE BBR

CONTACT: BART BRUSSELAERS TEL: 0032 2 644 67 06

OMGEVINGSVERGUNNING
MEYVAERT

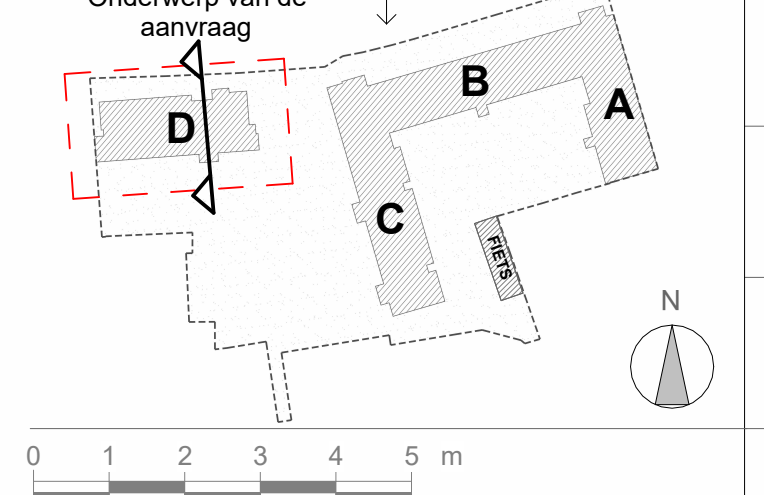
VERBOUWING :
 AANPASSINGEN AAN OMV_2022032718

DOK NOORD 3 B - 9000 GENT

BOUWHEER - BH
BESIX RED nv
 GEMEENSCHAPPENLAAN 100 - 1200 BRUSSEL
 TEL: +32 2 402 66 68
 E-MAIL: Evelyn.Blondel@besixred.com

ARCHITECTEN - AR
AXENT ARCHITECTS bv
 PAUL LAUTERSSTRAAT 1 - 1000 BRUSSEL
 TEL: +32 2 644 67 06
 E-MAIL: info@axentarchitects.com

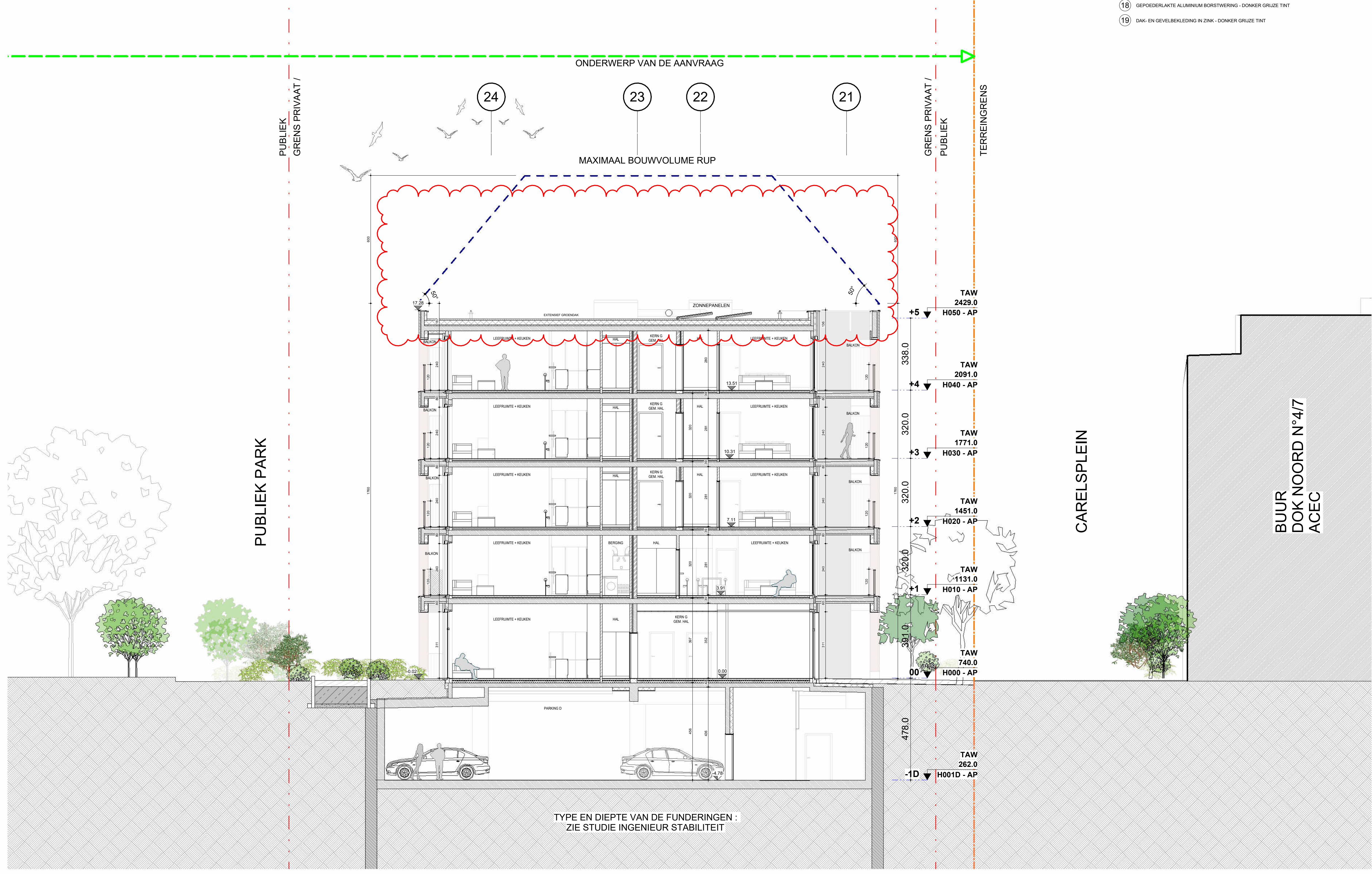
VEILIGHEIDS COORDINATOR - VC
2B-SAFE bv ing. & adviesbureau
 TIENSESTEENWEG 129 A BUS 1 - 3380 GLABBEEK
 TEL: +32 16 81 01 74
 E-MAIL: info@2b-safe.be



PLAN NIEUWE TOESTAND
SNEDE EE

Referentie

BA_D_S_N_69_1902_SNEDE EE_B_PDF				
fase	auteur	gebouw/zone	referentie AR	ind. plan n°
OV	D	N20V05	B	69



TYPE EN DIEPTTE VAN DE FUNDERINGEN :
 ZIE STUDIE INGENIEUR STABILITEIT

DOSSIER : 1902