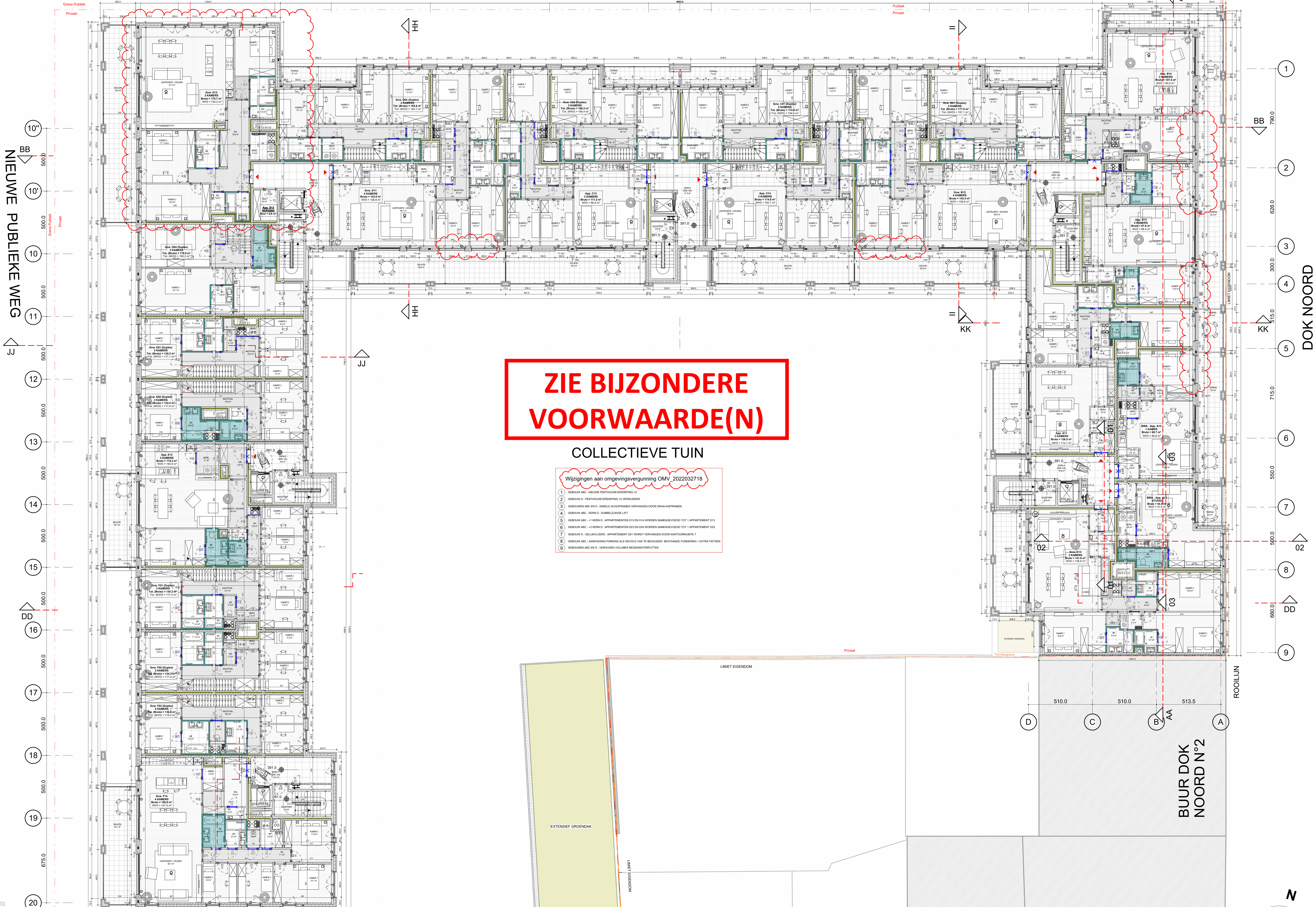


N 300.0 M 770.0 L 450.0 K 790.0 J 950.0 I 790.0 H 500.0 G 790.0 F 950.0 E 790.0 D 510.0 C 510.0 B 513.5 A ROOILIJN

NAAR ATLANTA STRAAT



**ZIE BIJZONDERE
VOORWAARDE(N)**

COLLECTIEVE TUIN

Wijzigingen aan omgevingsvergunning OMV_2022032718

- 1) GEBOUW ABC - NIEUWE PENTHOUSEVERBODING 14
- 2) GEBOUW D - PENTHOUSEVERBODING 14 VERVALSIED
- 3) GEBOUW ABC EN D - ENKELE SCHUIFRAMEN VERVANGEN DOOR DRAAVERFRAMEN
- 4) GEBOUW ABC - KERN D - DAMSELGANGS EFT
- 5) GEBOUW ABC - 1 KERN D - APPARTEMENTEN D13 EN D14 WORDEN SAMENGEVOEGD TOT 1 APPARTEMENT D13
- 6) GEBOUW ABC - 1 KERN D - APPARTEMENTEN D23 EN D24 WORDEN SAMENGEVOEGD TOT 1 APPARTEMENT D23
- 7) GEBOUW D - GELUKVALOERS - APPARTEMENT G01 WORDT VERVANGEN DOOR KANTORRUIMTE 7
- 8) GEBOUW ABC - AANPASSING PARKING ALS GEVOELD VAN TE BEHOUDEN - BESTAANDE FUNDERING - EXTRA FETSEN
- 9) GEBOUW ABC EN D - VERLEGGEN VOLLEDIG REINIGINGSPUNTEN

PUBLIEK PARK

DOK NOORD

BUUR DOK
NOORD N°2

LIMIET EIGENDOM

N 300.0 M 770.0 L 450.0 K

INGENIEURS STABILITEIT - ST
COBE ingenieurs bv
GISTELSTEENWEG 287 - 8490 JABBEKE
TEL : +32 50 37 67 00
E-MAIL : info@cobebv.be

INGENIEURS SPEC. TECHNIEKEN - ST
MACOBO-STABO
SOLVYNSSTRAAT 5 - 2018 ANTWERPEN
TEL : +32 3 237 21 64
E-MAIL : antwerpen@macobo-stabo.be

INGENIEUR AKOESTIEK - AK
MACOBO-STABO
SOLVYNSSTRAAT 5 - 2018 ANTWERPEN
TEL : +32 3 237 21 64
E-MAIL : antwerpen@macobo-stabo.be

CONTROLE KANTOOR - CO
SECO Belgium nv
AARLENSTRAAT 53 - 1040 BRUSSEL
TEL : +31 2 238 22 11
E-MAIL : info.be@groupseco.com

LANDSCHAPSARCHITECT - LA
ORO
ANTOON SANDERUSSTRAAT 32 - 9000 GENT
TEL : +32 2 538 28 93
E-MAIL : thomas@openruimteontwerpers.be

MATERIALEN

GEWAPEND BETON	DEKVLAK
NET DRAGENDE BETONBLOK	DEKVERBODENDE KLEI
MAASKONCREET (DRAGEND)	GRIND
MAASKONCREET (NET DRAGEND)	ZAND
PLAATBETONBLOK	TEKSEL
RICHTTOEGEBEN BETON	ROEREN OIL
NATUURSTIELEN	WASSE OOLATE
FLAMMWERKENDE VOCHTDE LOKALEN	

VERLAAGDE PLATFORMS
GEU BESCHERMING

BRUGDE LOKALEN	VLOERBEKLEEDING
VOORHANG LOKALEN	PANTEE
VALCHUWING	TIEGELS BRUG
AKOESTISCH	TIEGELS GEMEENSCHAPPHUYS
BUITEN	
PLAATEN VAN CALCARIUMGLAAT	

NIEUW B8 - TAV 67.48

NIJ - NIVOOTRIJ	NIJ - SACKEMER
NIJ - SACKEMER	DK - DOORDECKER
BRUG - BRUGDING - RAMPPLAATS	TK - TECHNISCHLOKAL
TK - TECHNISCHLOKAL	KA - KROON - GEBOUW - INNAMER
KA - KROON - GEBOUW - INNAMER	KA - KROON - GEBOUW - BUITEN
HOOF - HOOFDE ONDER VERLAAGD PLATFORM	GHW - GEZEINDEWELKUR WOIEN
GHW - GEZEINDEWELKUR WOIEN	BR - BEHOUDEN HOOFDEWEG

SYMBOLLEN

SYMBOL LOTSGANG	SYMBOL BRANDWAFEL
SYMBOL HOOFDINGANG	ROOILIJN
BRANDWAFEL	ROOILIJN
BRANDWAFEL TOEGANG ACHTEROM	ROOILIJN
BRANDWAFEL TOEGANG ZUKANT	ROOILIJN
ROOILIJN	ROOILIJN
ROOILIJN	ROOILIJN
ROOILIJN	ROOILIJN
ROOILIJN	ROOILIJN

WASMACHINE

WASMACHINE	KOELKAST	STANDAARD
WASMACHINE	KOELKAST	STANDAARD
WASMACHINE	KOELKAST	STANDAARD
WASMACHINE	KOELKAST	STANDAARD
WASMACHINE	KOELKAST	STANDAARD
WASMACHINE	KOELKAST	STANDAARD
WASMACHINE	KOELKAST	STANDAARD
WASMACHINE	KOELKAST	STANDAARD

IND. DATUM

IND. DATUM	Originele aanvraag	orig. cont.
A	16-05-2023	16-05-2023
B	30-11-2024	30-11-2024

CONTACT: BART BRUSSELAERS TEL: 0032 2 644 67 06

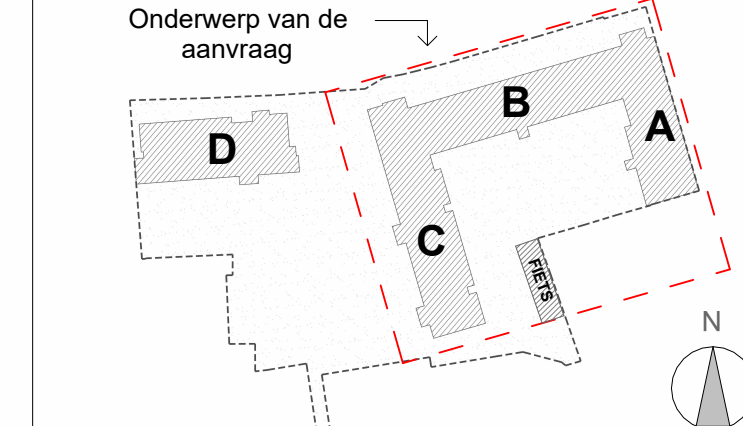
OMGEVINGSVERGUNNING
MEYVAERT

VERBOUWING :
AANPASSINGEN AAN OMV_2022032718

BOUWHEER - BH
BESIX RED nv
GEMEENSCHAPPENLAAN 100 - 1200 BRUSSEL
TEL : +32 2 402 66 68
E-MAIL : Ewelyn.Blondel@besixred.com

ARCHITECTEN - AR
AXENT ARCHITECTS bv
PAUL LAUTERSSTRAAT 1 - 1000 BRUSSEL
TEL : +32 2 644 67 06
E-MAIL : info@axentarchitects.com

VEILIGHEIDS COORDINATOR - VC
2B-SAFE bv ing. & adviesbureau
TIENESTEENWEG 129 A BUS 1 - 3380 GLABBEEK
TEL : +32 16 81 01 74
E-MAIL : info@2b-safe.be



SCHAAL OP BLAD
A0= 1/100

DATUM
30-11-2024

PLAN NIEUWE TOESTAND
1e VERDIEPING

Referentie
BA_ABC_P_N_37_1902_PLAN NV +1_B_PDF
fase (auteur/gebouwzone) referentie AR ind. plan n°
OV/AR ABC N20H10ABC B | 37