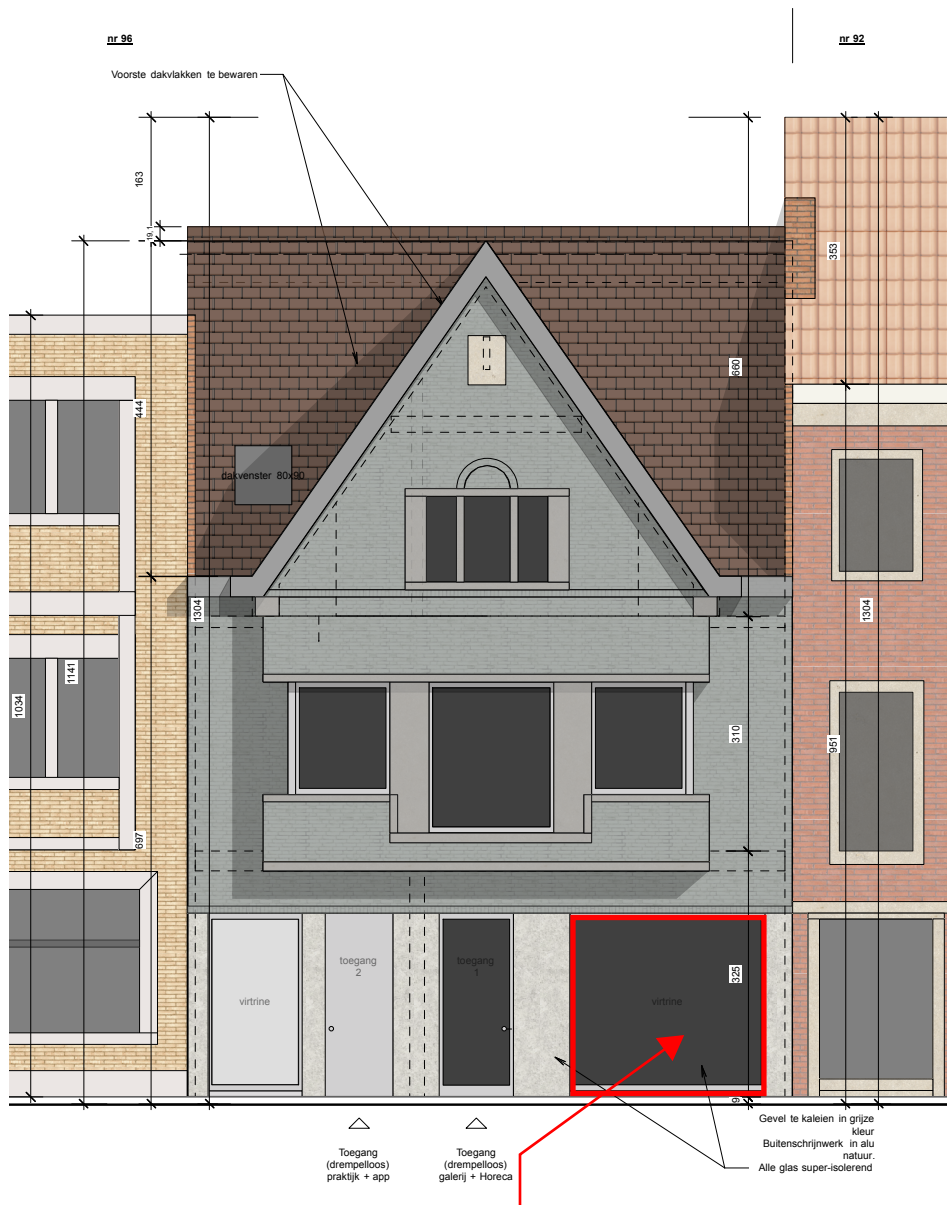


VRIJ WEF VOOR TAND

ZIE BIJZONDERE VOORWAARDE(N)



De vitrine moet voorzien worden van een schuifraam die een bijkomende toegang verleent tot het pand. Deze toegang moet voldoen aan de voorschriften van de gewestelijke verordening toegankelijkheid. Het niveauverschil tussen het trottoir en het vloerpeil van de galerij moet daarbij opgevangen worden via een inpandige helling (voorbij de schuifdeur) die eveneens voldoet aan de voorschriften van de gewestelijke verordening toegankelijkheid.

