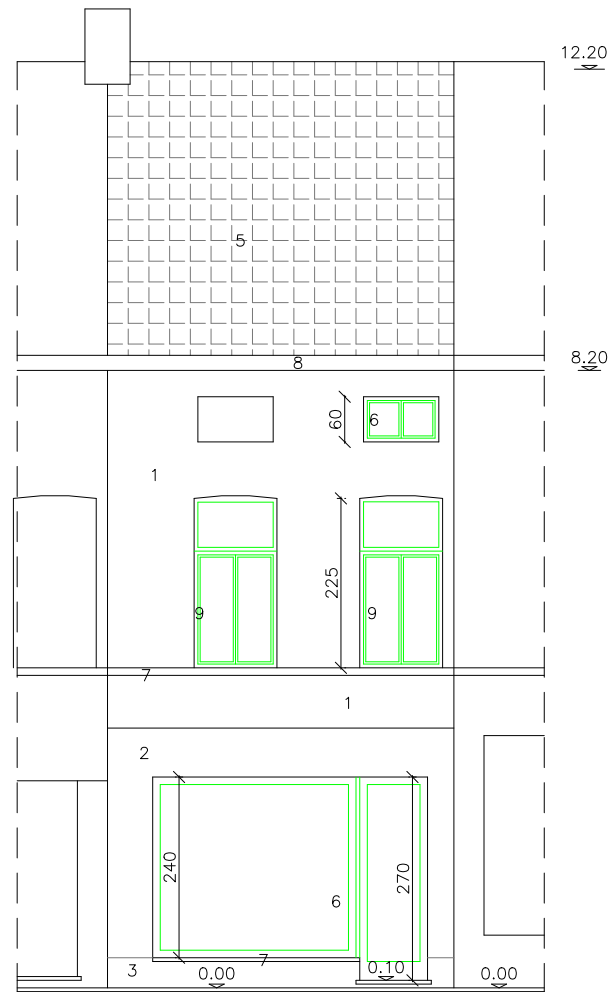




MATERIALEN BESTAANDE

- 1: geglaazuurde geveltegels
- 2: natuursteen geveltegels
- 3: cementering
- 4: baksteen metselwerk
- 5: zwarte dakpannen
- 6: houten schrijnwerk
- 7: blauwe hardsteen
- 8: kroonlijst PVC
- 9: PVC schrijnwerk wit



BA woning-G-B-1-voorgevel