

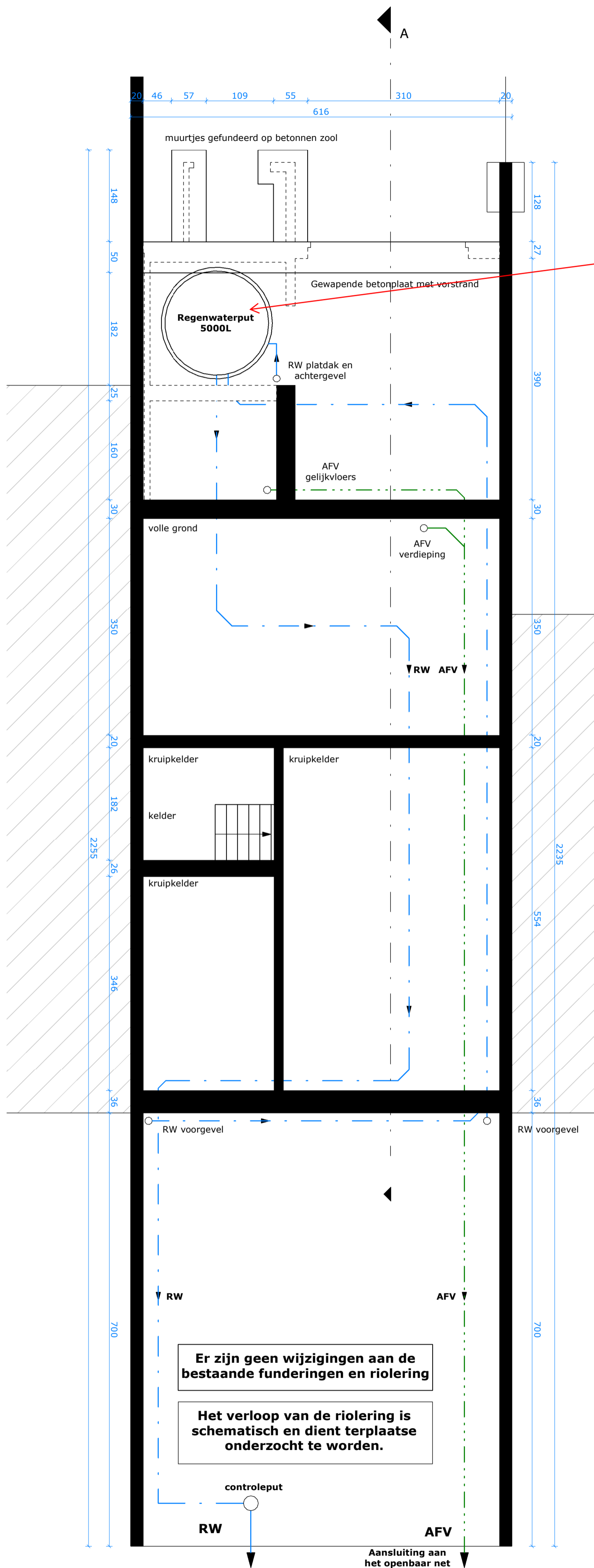
**ZIE BIJZONDERE
VOORWAARDE(N)**

Opmerkingen

De verbouwing zal voldoen aan de geldende EPB en ventilatie eisen en normen.

Er wordt een rookmelder voorzien.

De maatvoering is indicatief en dient door de uitvoerder terplaatse nagemeten te worden.



De hemelwaterput moet uitgerust worden met een pompinstallatie die voorziet in het hergebruik van het opgevangen hemelwater voor toiletspoeling, poetswater, wasmachine en gebruik buiten.

De overloop van de hemelwaterput moet aangesloten op een voldoende ruim gedimensioneerde bovengrondse infiltratievoorziening met een infiltratieoppervlakte van 5,76 m² en een buffervolume van 2376 m³.

Er zijn geen wijzigingen aan de bestaande funderingen en riolering

Het verloop van de riolering is schematisch en dient terplaatse onderzocht te worden.