

ZIE BIJZONDERE VOORWAARDE(N)

TUIN (niet overdekt, excl tuinmuren)
totaal = 117.69m²

TUIN- deel verhard:
- stapstenen (niet overdekt) = 5.13m²
- luifel + klinkers = 17.91m²
- dolomiet = 63.70m²
= 86.74m²

- zone 1 extra groen = 4.48m²
- zone 2 extra groen = 1.50m²
- zone 3 extra groen = 0.95m²

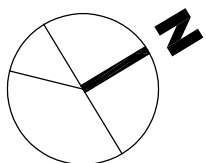
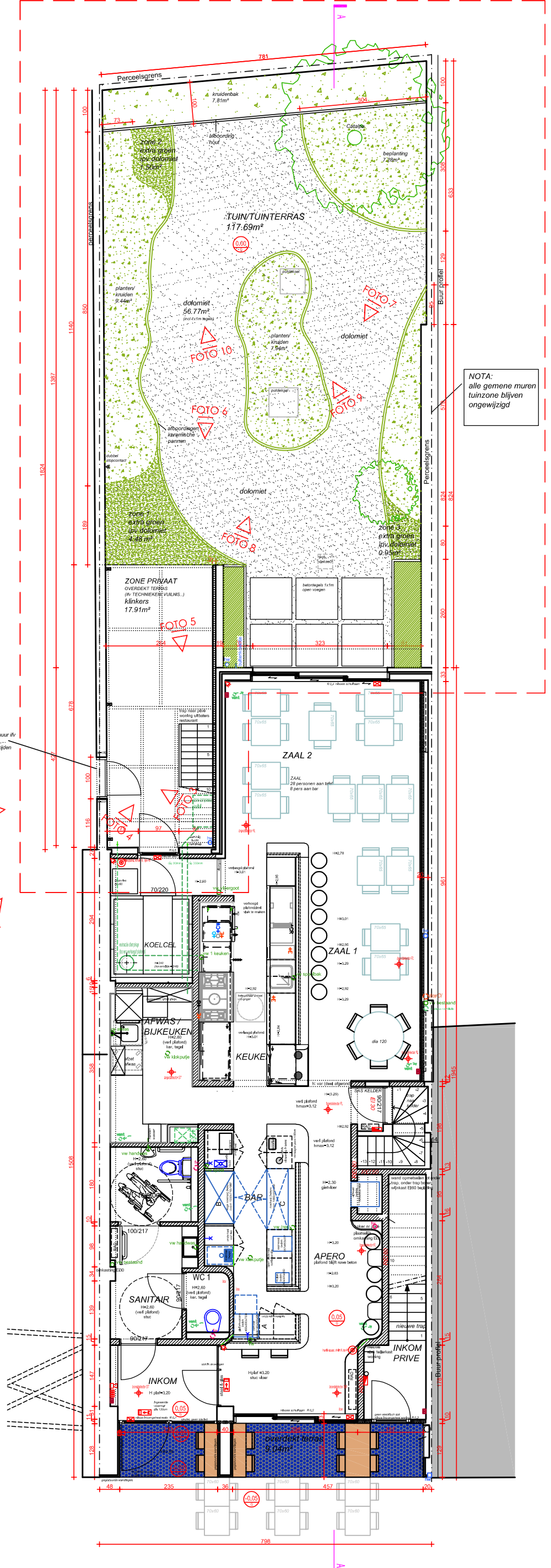
86.74m² - 6.93m² = 79.81m² < 80m²

TUIN- deel groen:
= 117.69 - 86.74m² + 6.93m²
= 37.88m²

VOORWERP VAN DE AANVRAAG = TUINZONE + ZONE LUIFEL

deur in gemene muur ipv
vuilnis, leveringen...
gafve aan beide zijden

NOTA:
alle gemene muren
tuinzone blijven
ongewijzigd



GELIJKVLOERS, tuinzone, NT

SCHAAL 1 : 100
BA_0_P_N_00