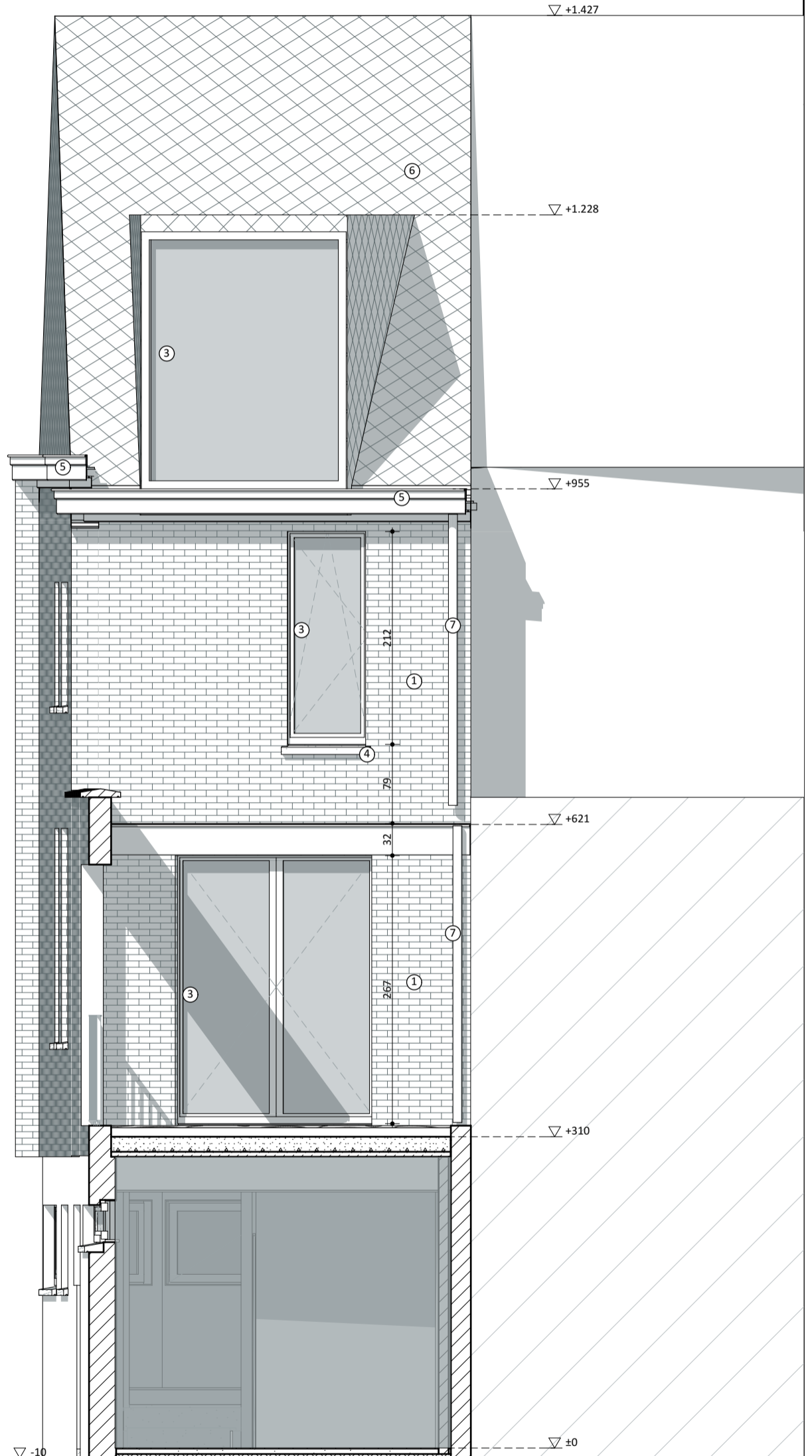


**Materialen:**

1. Gevelmetselwerk in witte baksteen
2. Gevelcementering in grijs geschilderd
3. Schrijnwerk in wit aluminium
4. Dorpels in blauwe hardsteen
5. Dakgoot in donkerkleurige kunststofplaat
6. Dakbedekking in zwarte leien
7. Regenwaterafvoer in zink
8. Balustrades
9. Raamkader in wit staal

**ZIE BIJZONDERE  
VOORWAARDE(N)**



**Achtergevel NT** 1:50

**VOLT**

**Projectnaam**

Anna en Louis

**Opdrachtgever**

dhr en mevr Louis en Anna Vandekerckhove-Bargiel | Terneuzenlaan 6 | 9000 Gent

**Architect**

VOLT architecten bv | Burggravenlaan 264/101 | 9000 Gent | T: 09 219 00 74