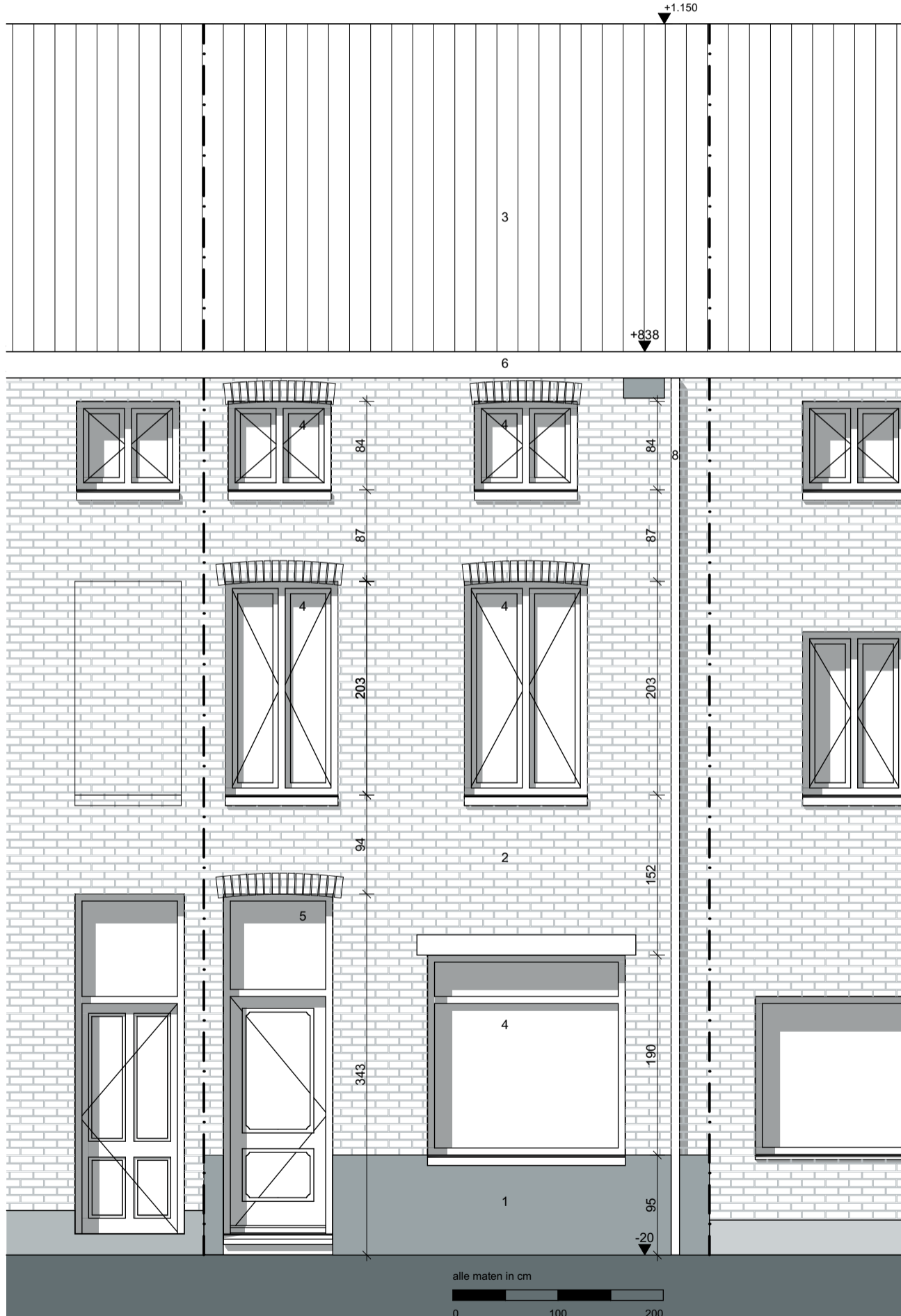


**ZIE BIJZONDERE
VOORWAARDE(N)**



bast architects engineers || De Pintelaan 347 9000 Gent || T 09 395 91 20 || info@bast.coop ||

bast architects engineers



Alle maatvoering is strikt indicatief en dient op de werf gecontroleerd te worden door de aannemer.

RSC 15.18 BA 160426 EAM geprint op 9/12/2024 - A3

Nieuwe Toestand
G_N Voorgevel

schaal: 1:50	opdrachtgever: Tim Gryffroy	werf: Verbouwen woning	dossiernr.: 24.217
tekenaar: EAM KB	Schildersstraat 24	9040 Sint-Amandsberg	datum: ####
revisie:	9040 Sint-Amandsberg	Afd ####, Sie ####, Nr ####	plan