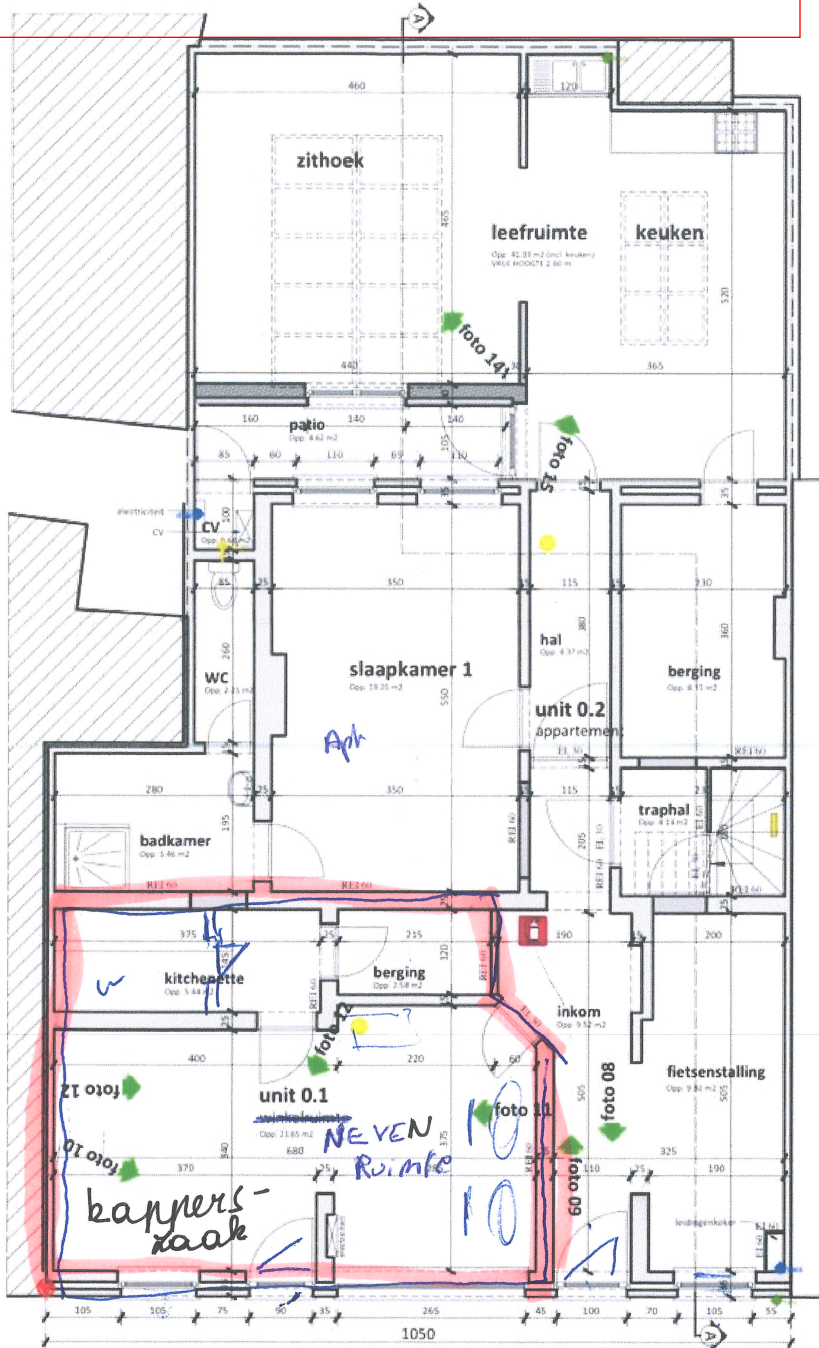


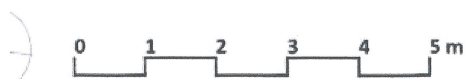
**ZIE BIJZONDERE
VOORWAARDE(N)**

De nieuwe gevelafwerking dient te gebeuren in een witte, gladde bepleistering met behoud van alle ornamenten (getoogde omlijste vensters op de verdiepingen, horizontaliserende cordons en aflijnend uitgewerkt hoofdstel met gekorniste kroon- en tandlijst op klossen en uitgengelde en gesculpteerde modillons).
De bestaande plint in blauwe hardsteen dient behouden te blijven tussen en naast de nieuwe raamopeningen.



plan gelijkvloers - nieuwe toestand

vloerpas 0.00 - vrije hoogte 3.60 m (onder plat dak achteraan : 2.60 m)



omschrijving

bestandsnaam

schaal