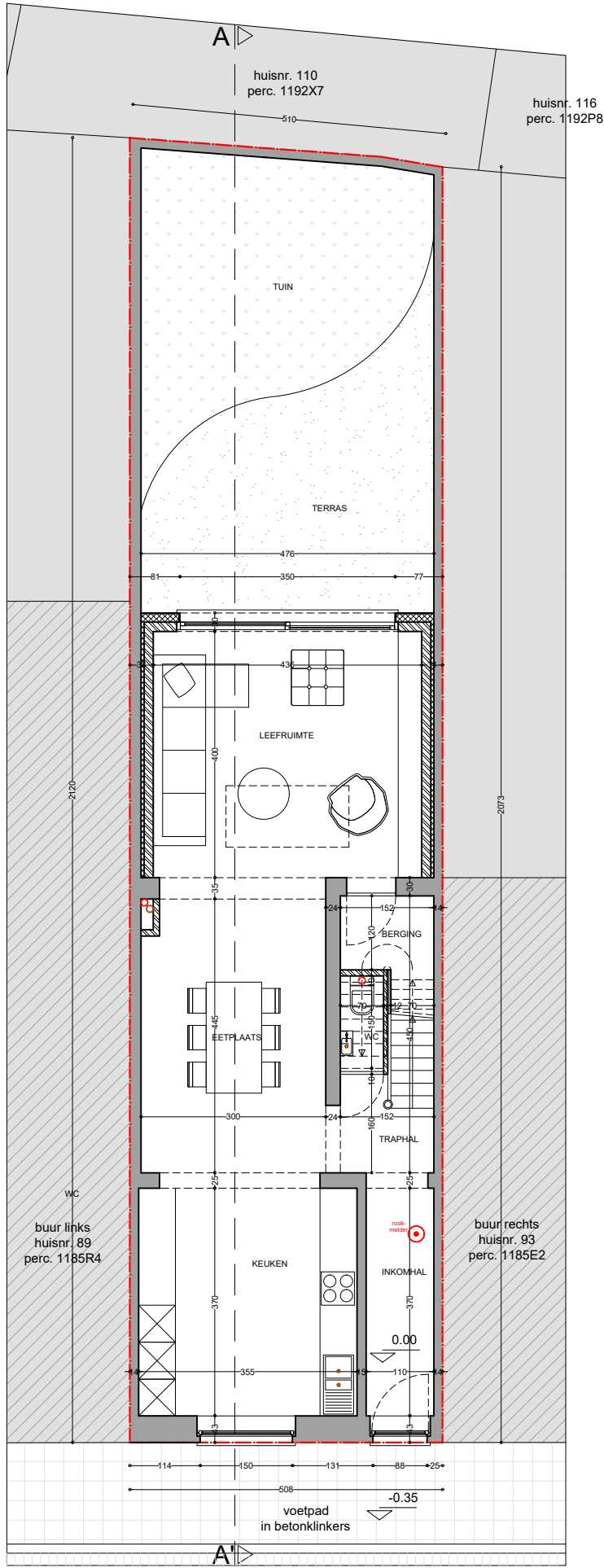


ZIE BIJZONDERE VOORWAARDE(N)



elk ontwerp of inplanting met specifieke nauwkeurigheidseisen, gebaseerd en/of ingepast op de digitale versie, dient voor uitvoering of verdere goedkeuring te worden nagetrokken en/of gecontroleerd op haalbaarheid voor het beoogde doel

stabiliteit
stabiliteitswerken uit te voeren volgens studie ingenieur

EPB, veiligheid & ventilatie
verplichte aanstelling van een veiligheidscoördinator, EPB- en ventilatieverslaggever

maatvoering
deze plannen zijn opgesteld als principetekeningen, de afmetingen zijn richtinggevend. Alle documenten en maten dienen vooraf en tijdens de werken gecontroleerd te worden. Alle afwijkingen dienen gemeld te worden aan de architect en opdrachtgever. Deze plannen zijn onder voorbehoud van stabiliteitsstudie en technieken



Gelijkvloers verdieping
Geplande toestand

Kunstenaarstraat 91
9040 Gent

plan
14/21

schaal
1/100

datum
04/12/2024

