

**ZIE BIJZONDERE
VOORWAARDE(N)**

**NIEUWEWANDELING 115
9000 GENT**

Gemeente: Gent - NIS - code 44021
Afdeling: GENT 6 AFD - NIS - code 44806
Sectie: F
Perceel: 0330/00D004

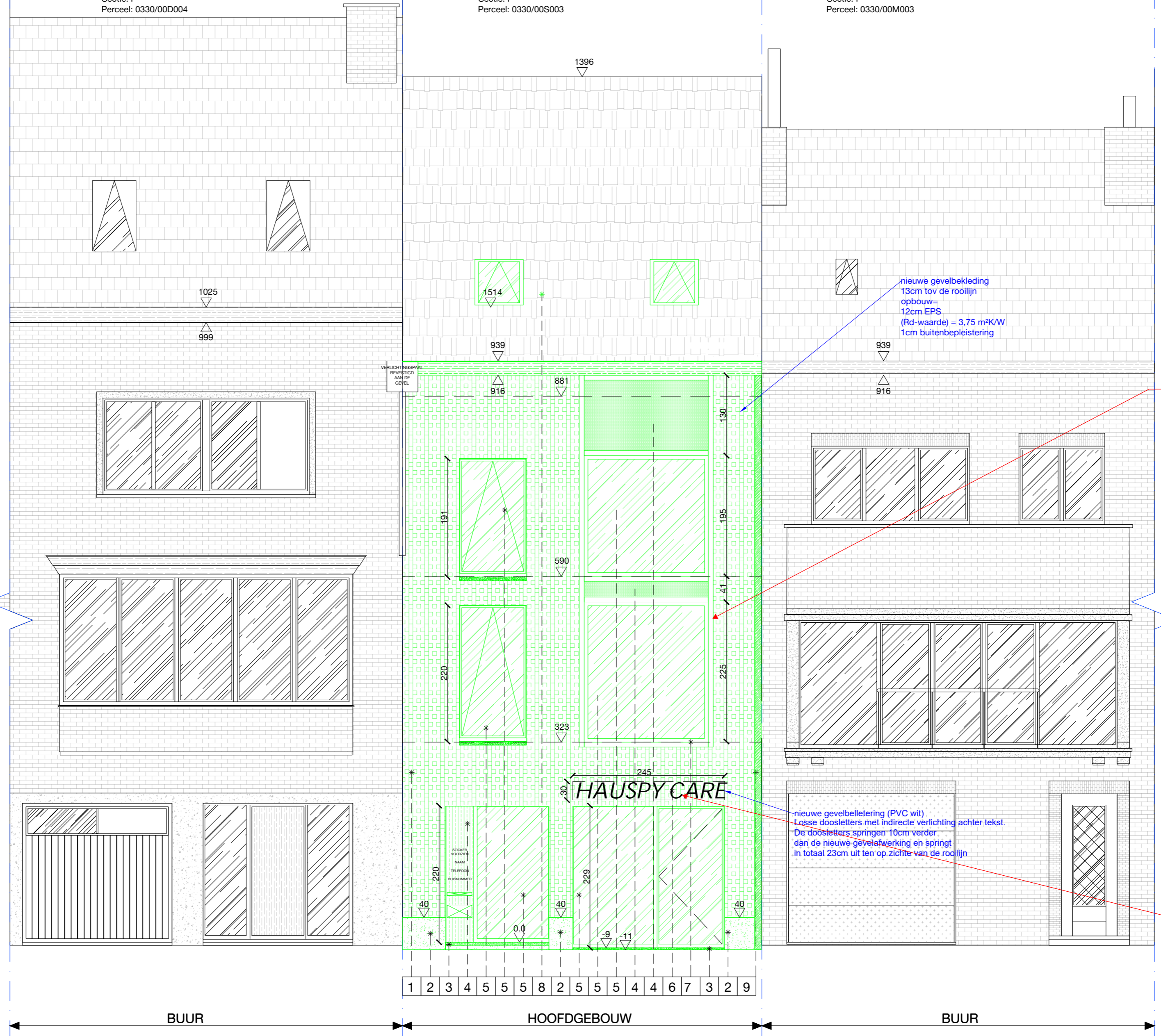
**NIEUWEWANDELING 116
9000 GENT**

Gemeente: Gent - NIS - code 44021
Afdeling: GENT 6 AFD - NIS - code 44806
Sectie: F
Perceel: 0330/00S003

**NIEUWEWANDELING 117
9000 GENT**

Gemeente: Gent - NIS - code 44021
Afdeling: GENT 6 AFD - NIS - code 44806
Sectie: F
Perceel: 0330/00M003

- VOORKANT GEVEL
- 1 CREPI
 - 2 PLINT (BHS)
 - 3 DORPEL (BHS)
 - 4 ALUMINIUM VAST PANEEL
 - 5 RAMEN (ALUMINIUM ZWART)
 - 6 GEVELRECLAME (PVC-verlicht)
 - 7 KADER (ALUMINIUM ZWART)
 - 8 DAKPANNEN (ROOD)
 - 9 STIJGLEIDING (ZWART)



Het uitspringend raam aan de rechterzijde in de voorgevel mag de rooilijn met **maximaal 20cm** overschrijden.

De dikte van de gevelpubliciteit (doosletters) moet beperkt worden tot 7cm zodat de totale overschrijding van de rooilijn maximaal 20cm bedraagt (isolatie + afwerkingslaag + publiciteit).

AANZICHT VOORGEVEL- NIEUWE SITUATIE (wijziging)
1:50