

BEREKENING OPPERVLAK TERREINAANLEG:
 1940 m² + 481 m² = 2421 m² (verharding)
BEREKENING BENODIG INFILTRATIEOPPEVLAK:
 2421 m² x 33 m²/100 = 799 m²

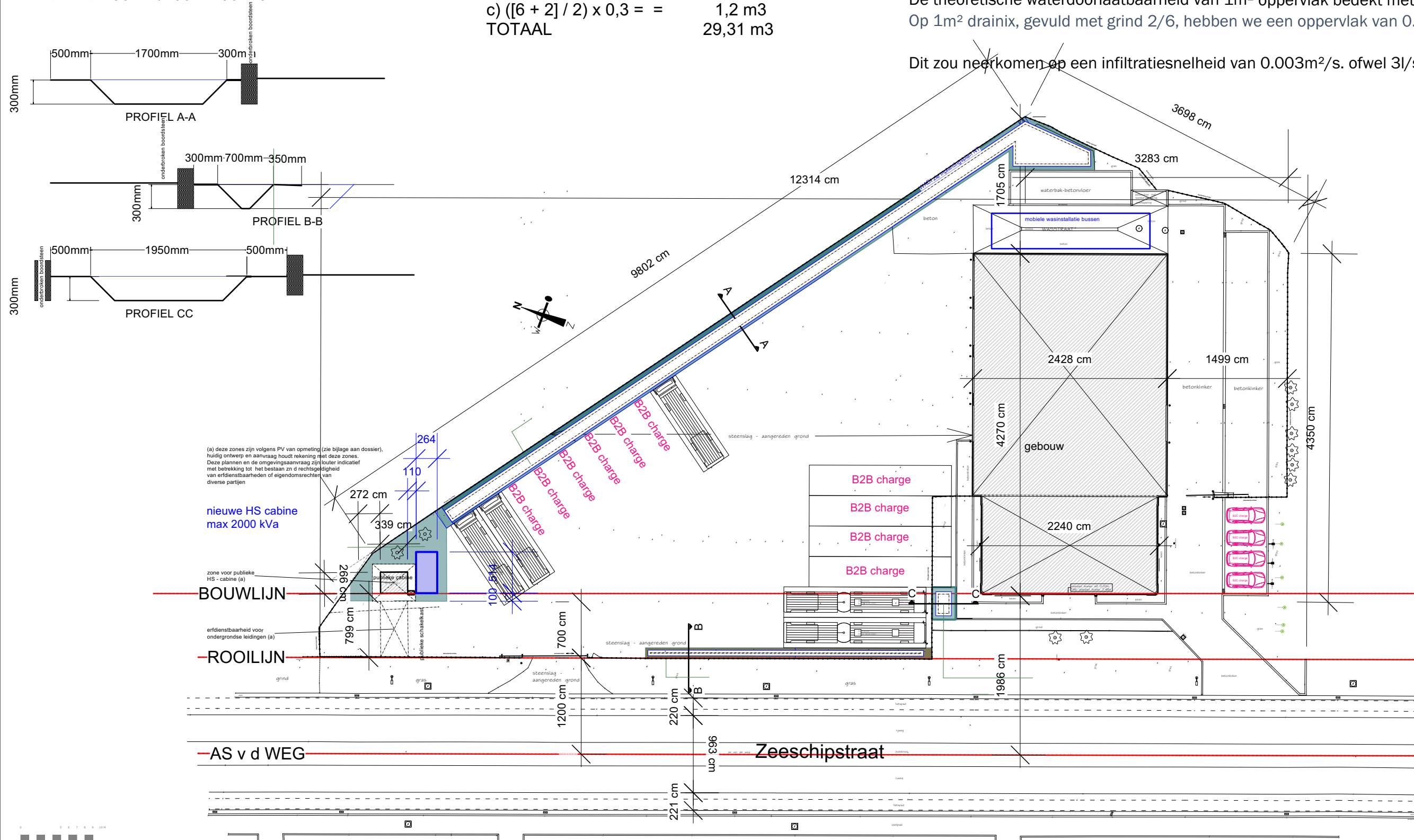
BEREKENING INHOUD INFILTRATIEKOM:
 ([grootste basis + kleinste basis] / 2) x hoogte
 a) ([181 + 123] / 2) x 0,3 = 24,06 m³
 b) ([24 + 3] / 2) x 0,3 = 4,05 m³
 c) ([6 + 2] / 2) x 0,3 = 1,2 m³
TOTAAL 29,31 m³

a) dikte 15 cm: 30,16 mm/m² of 3,6 l/m² x 1940 m² = 6130 l of 6,13 m³
 b) bij dikte 20 cm werd dit nog niet getest, maar kan ingeschat worden op 6130 l x 20 / 15 of 8173 l of 8,173 m³

INFILTRATIE VAN DE DRAINIX VERHARDING

De theoretische waterdoorlaatbaarheid van 1m² oppervlak bedekt met porfier, Op 1m² drainix, gevuld met grind 2/6, hebben we een oppervlak van 0.3m² gri

Dit zou neerkomen op een infiltratiesnelheid van 0.003m²/s. ofwel 3l/s



Bouwen HS CABINE, TERREINAANLEG		BA_HS cabine en HERAANLEG TERREIN_I_N_inplanting nieuw external charging			
Opdrachtgever: NV GEENENS Ligging: Zeeschipstraat 70, 9000 GENT	AANVRAAG OMGEVINGSVERGUNNING	Eenheden	cm	Datum	12/08/2024
		Schaal	1:500	Bladnr.	6