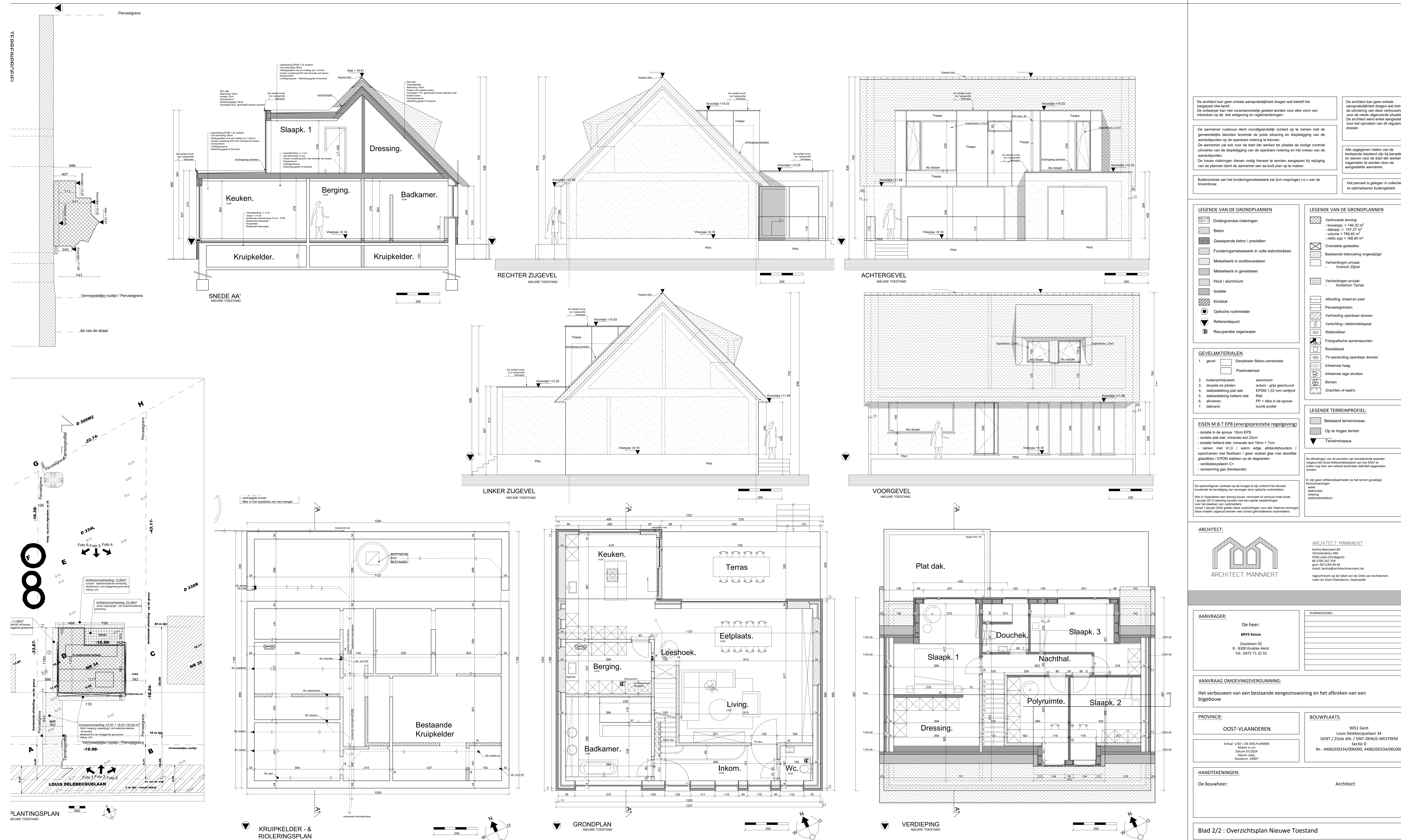


# ZIE BIJZONDERE VOORWAARDE(N)

**Bomen**  
Er moet minimaal 1 hoogstammige streekeigen boom (HS 12/14) heraanplant moet worden het eerst volgende plantseizoen na de verbouwingen, tenminste 2 m van de perceelsgrens.



**Hemelwaterput:**  
Er moet een hemelwaterput met een inhoud van minimum 7.500 l geplaatst worden. De hemelwaterput moet uitgerust worden met een pompinstallatie die voorziet in het opgevangen hemelwater voor toiletspoeling, poetswater, wasmachine en gebruik buiten.

**Infiltratievoorziening:**  
Er moet een bovengrondse infiltratievoorziening worden aangelegd met een minimaal buffervolume van 3.465/m<sup>2</sup> en een infiltratieoppervlak van 8,4m<sup>2</sup>. De overloop van de hemelwaterput moet aangesloten worden op deze infiltratievoorziening.