

PROVINCIE	OOST – VLAANDEREN
GEMEENTE	9051 ST. DENIS WESTREM
OPDRACHTGEVER	De Heer Renaat MIELS Reedemstraat 10 9051 ST. DENIS WESTREM
BOUWPLAATS	Loofblommestraat 53 en Borluutstraat 1 Gent 25° afdeling St. Denijs Westrem Sectie D nr. 87h
	VERHAEGEN WALTER Ter Walle 5 9880 AALTER Tel. Fax 09/342417 G.S.M. 0685 38 0723 E-mail: water.verhaegen@skynet.be

**PLAN 2**

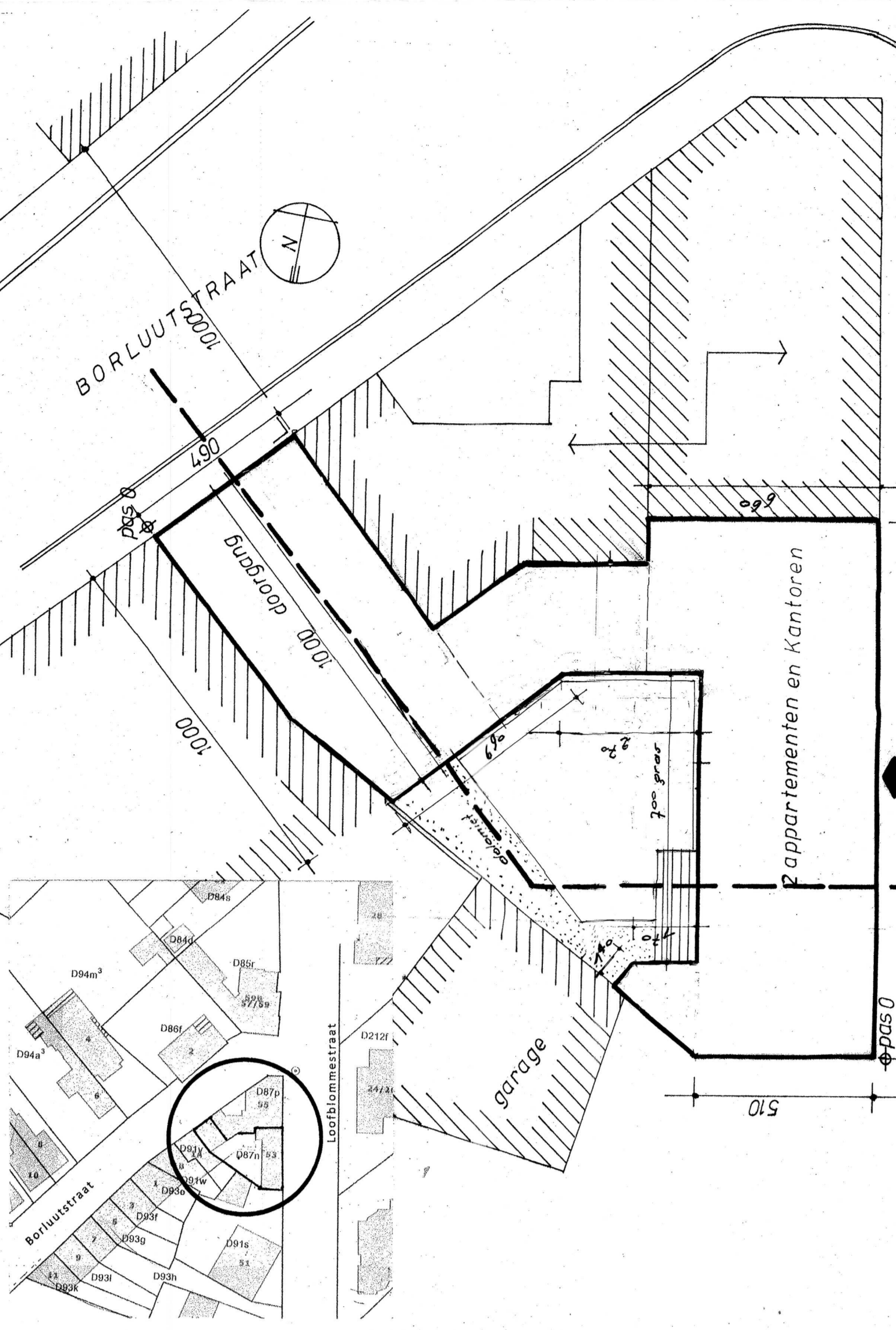
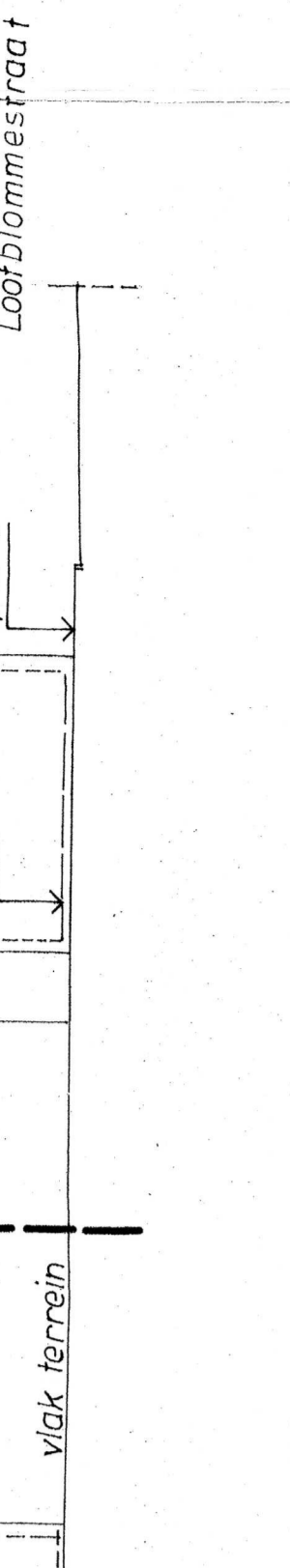
- 1<sup>e</sup> en 2<sup>e</sup> Verdieping
- Doornede woning langs Borluutstraat
- Geveels woning Borluutstraat
- Inplantingsplan schaal 1/125
- terreprofiel

Dwaarsdoorsnede Loofblommestraat

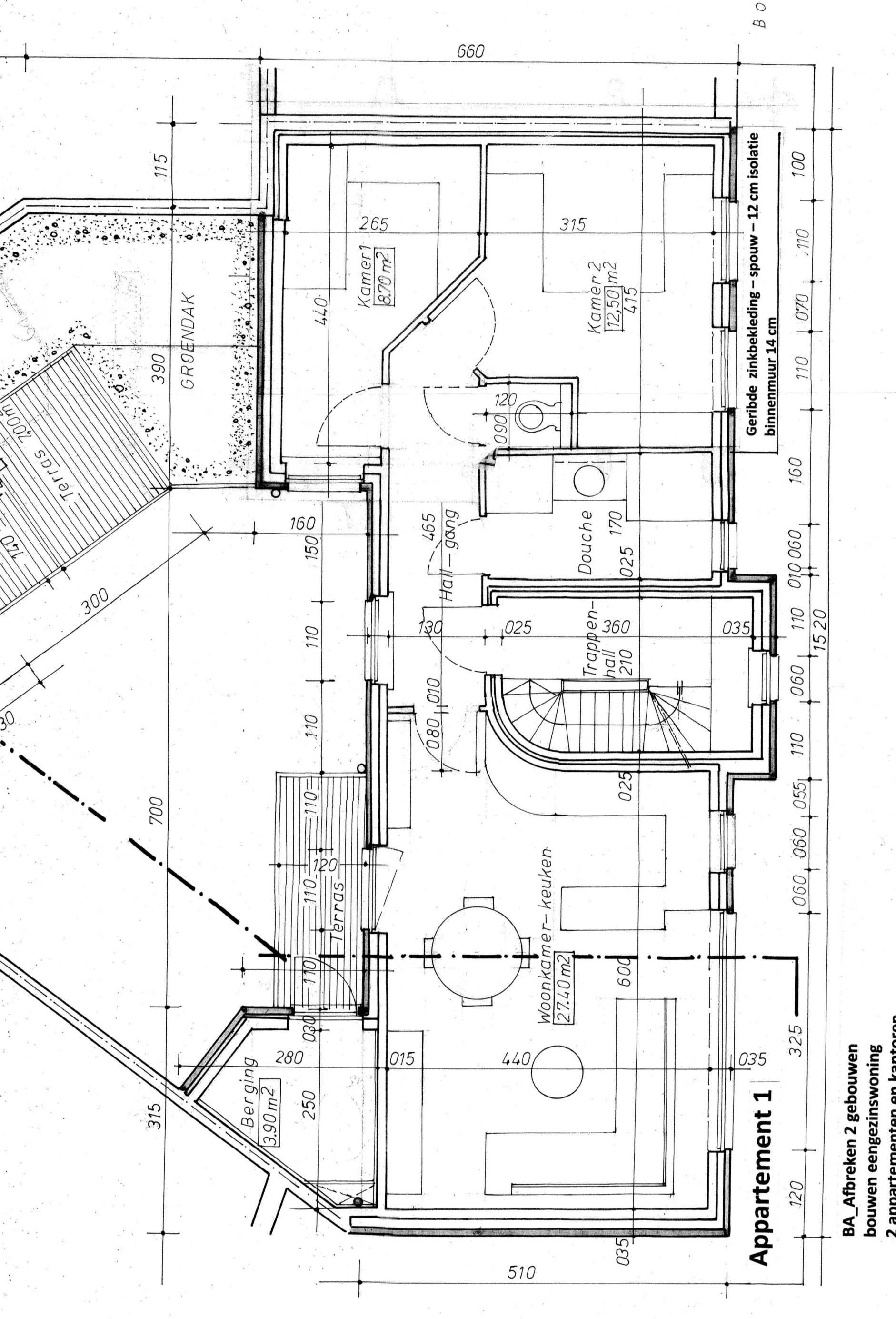
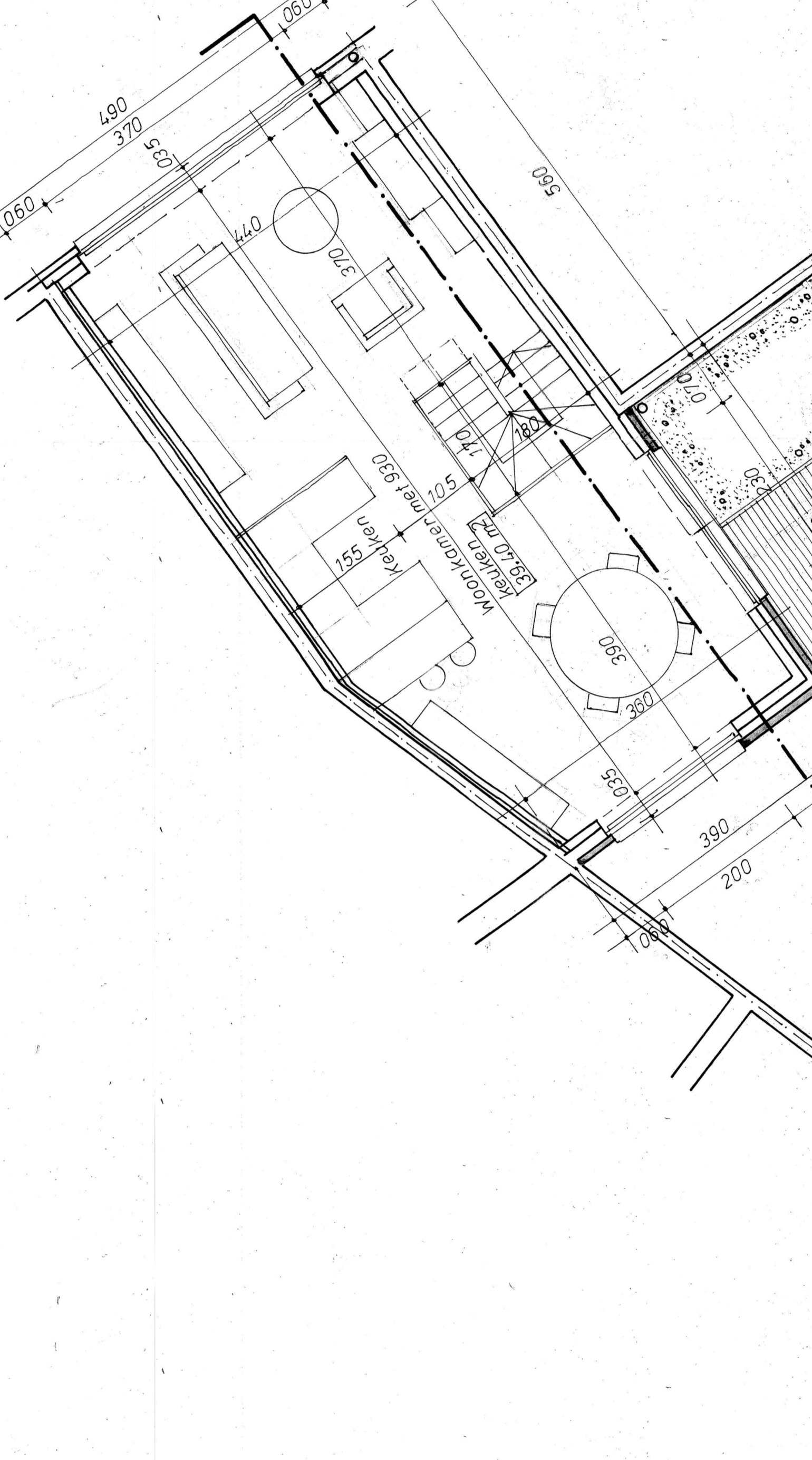
- 1<sup>e</sup> en 2<sup>e</sup> Verdieping
- Doornede woning Borluutstraat
- Geveels woning Borluutstraat
- Inplantingsplan schaal 1/125
- terreprofiel

DOSSIER	index	datum	omschrijving
PLANN.			
SCHAAL			
TEKENAAR			
INGENIEUR			
DATUM			

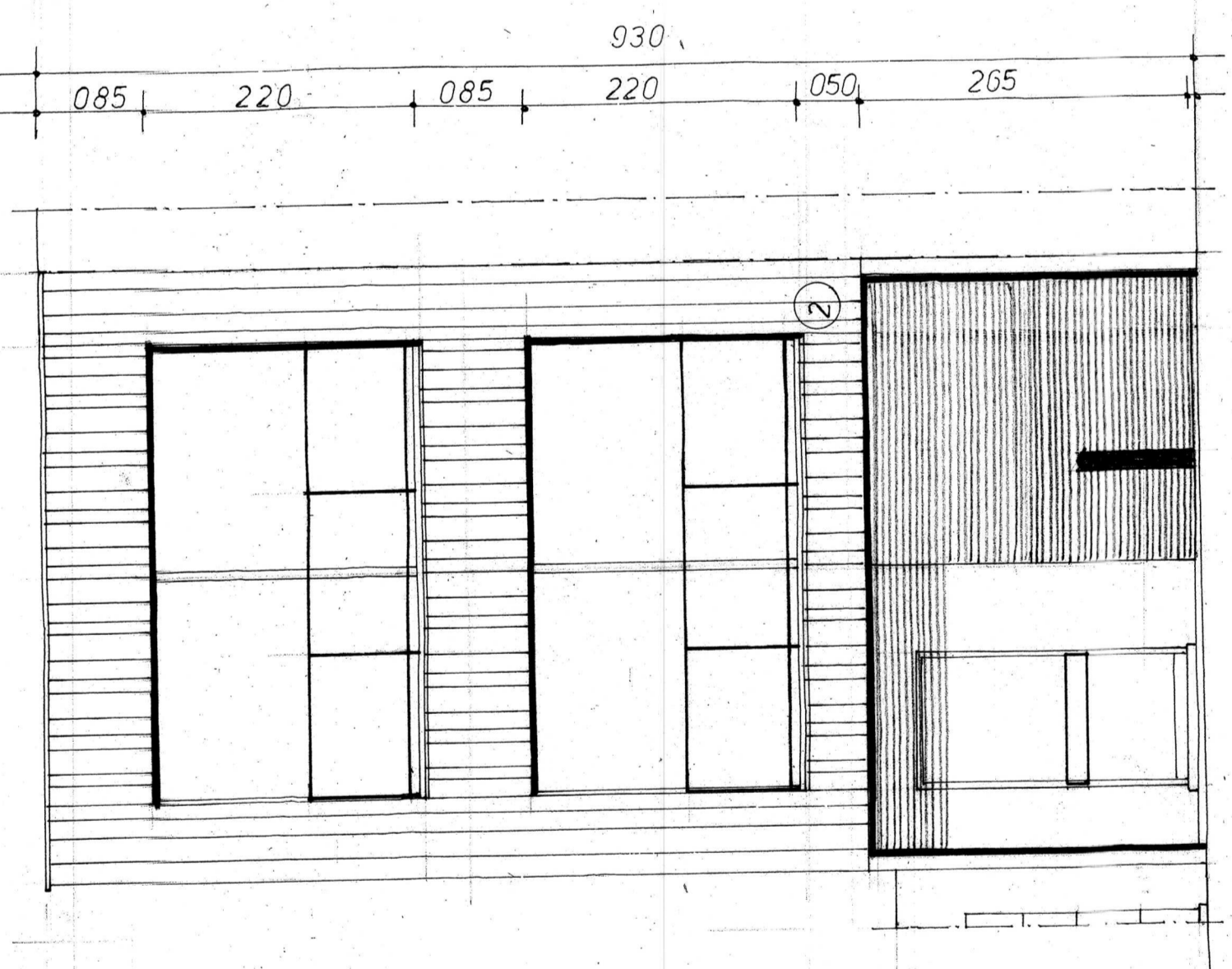
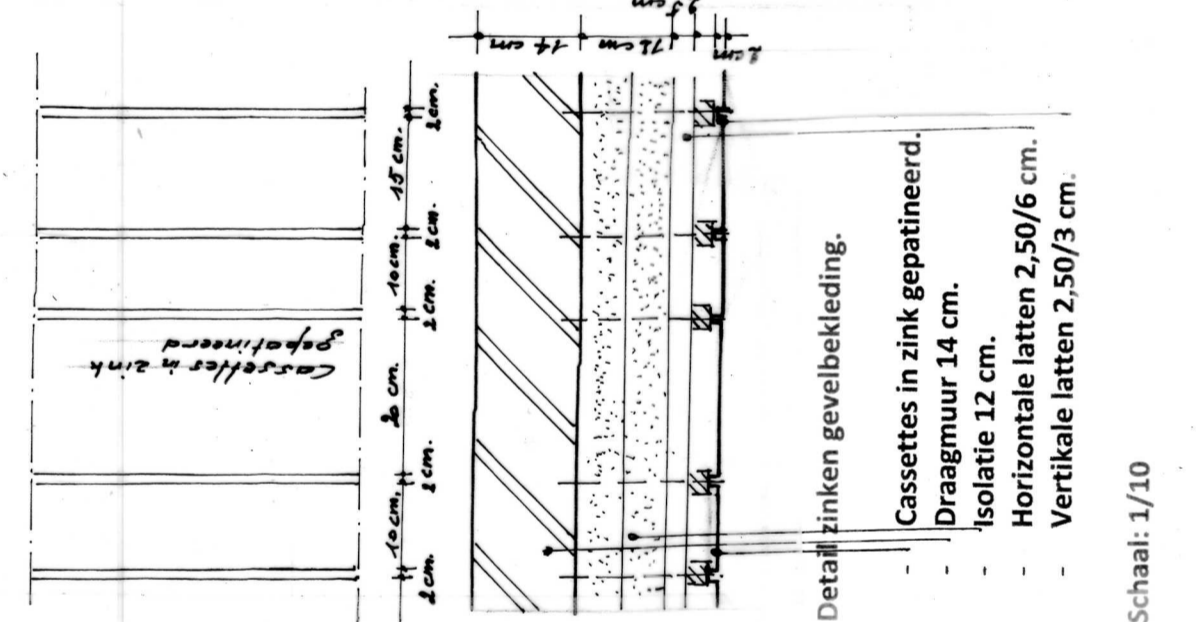
- LEGENDE**
- Geweelsteen
  - Te behouden scheidsmuur
  - Prefab kader 7.30 m x 3.30 m
  - Geweven
  - Isolerende bimmuurblok
  - Geweelsteen
  - Zinken bekleding
- Alle linderlagen en ondervloeren tot op voorwrijving en draagkrachtige bodem.  
 Alle constructieonderdelen zijn te berekenen door burgerlijk bouwkundig ingenieur.  
 Het terrein zal precies opgenomen moeten worden na afbraak door bevestigde landmeter.



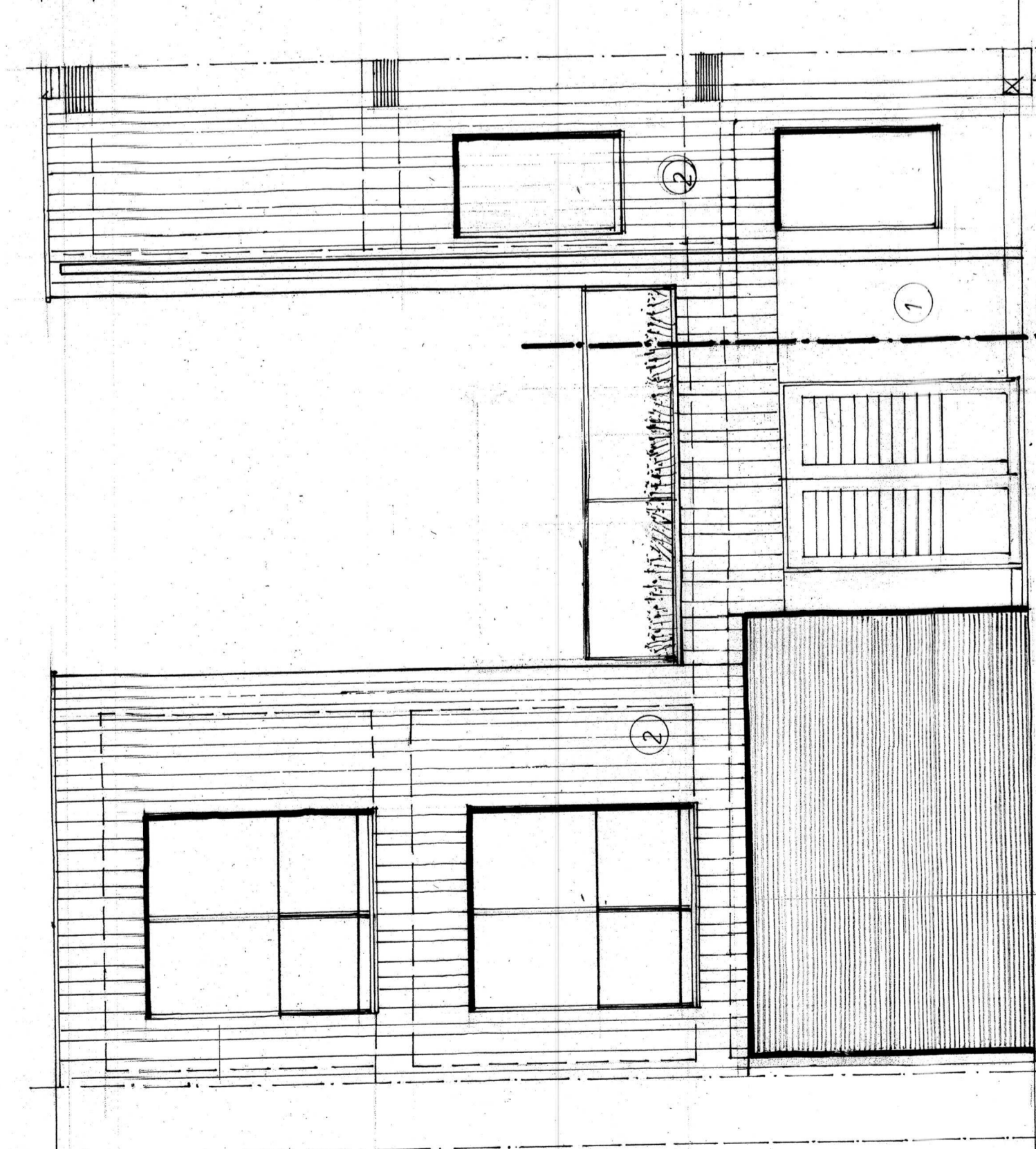
BA\_Afbreken 2 gebouwen  
 bouwen eengezinswoning  
 2 appartementen en kantoren  
 T\_N\_01\_inplantingsplan schaal 1/125



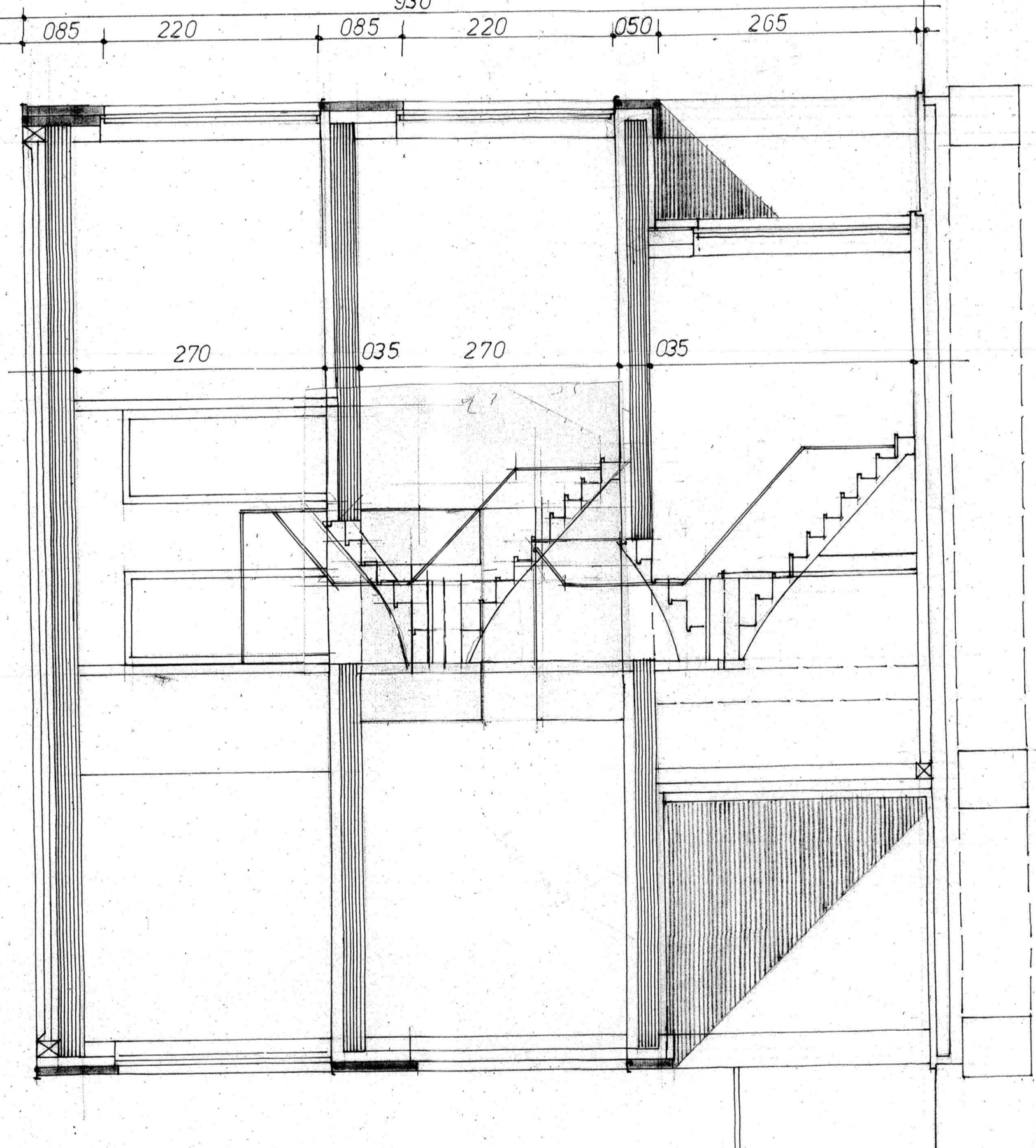
BA\_Afbreken 2 gebouwen  
 bouwen eengezinswoning  
 2 appartementen en kantoren  
 T\_N\_01\_terreprofiel schaal 1/125



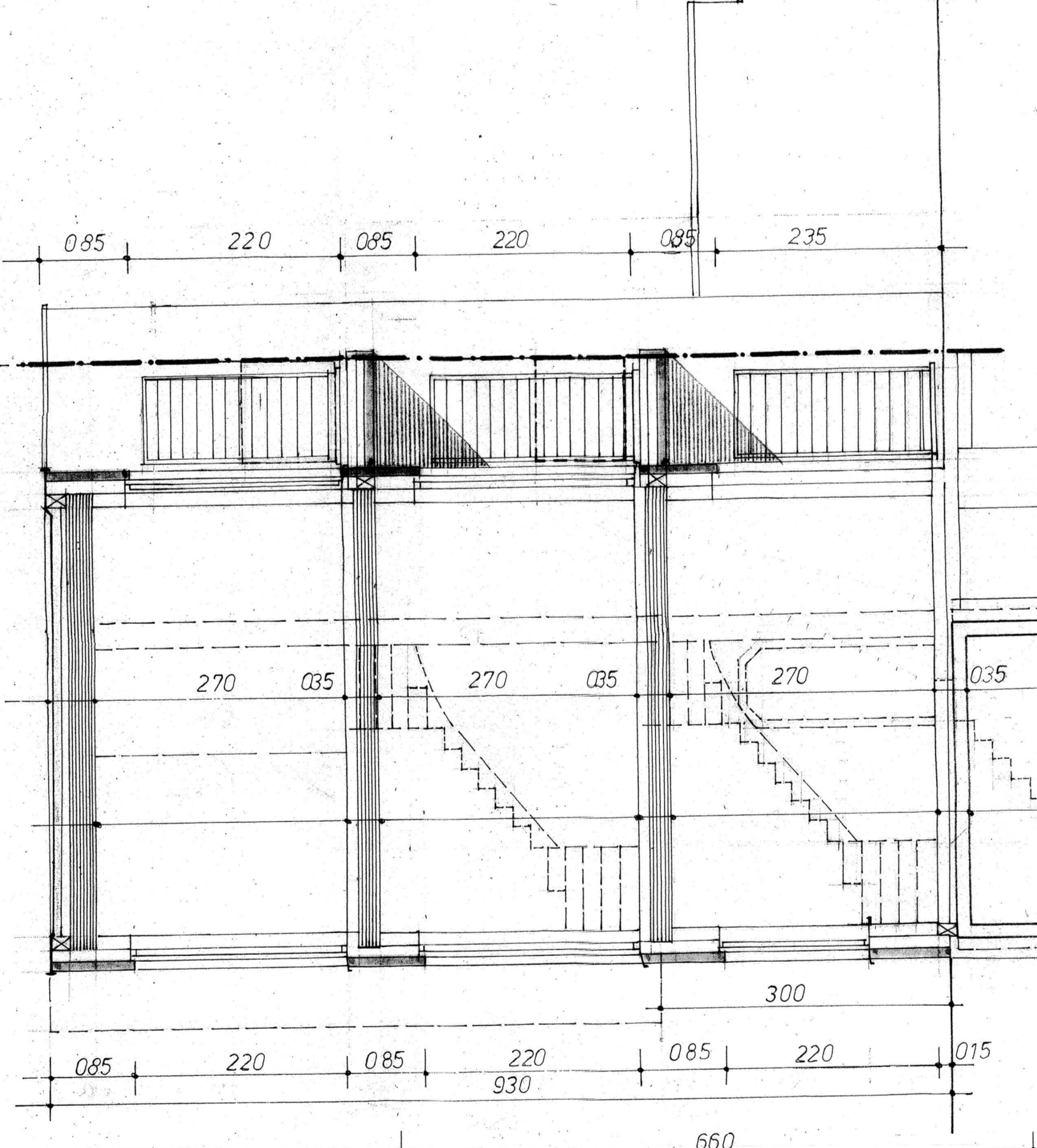
BA\_Afbreken 2 gebouwen  
 bouwen eengezinswoning  
 2 appartementen en kantoren  
 G\_N\_03\_voorgevel woning Borluutstraat  
 schaal 1/50 1/100



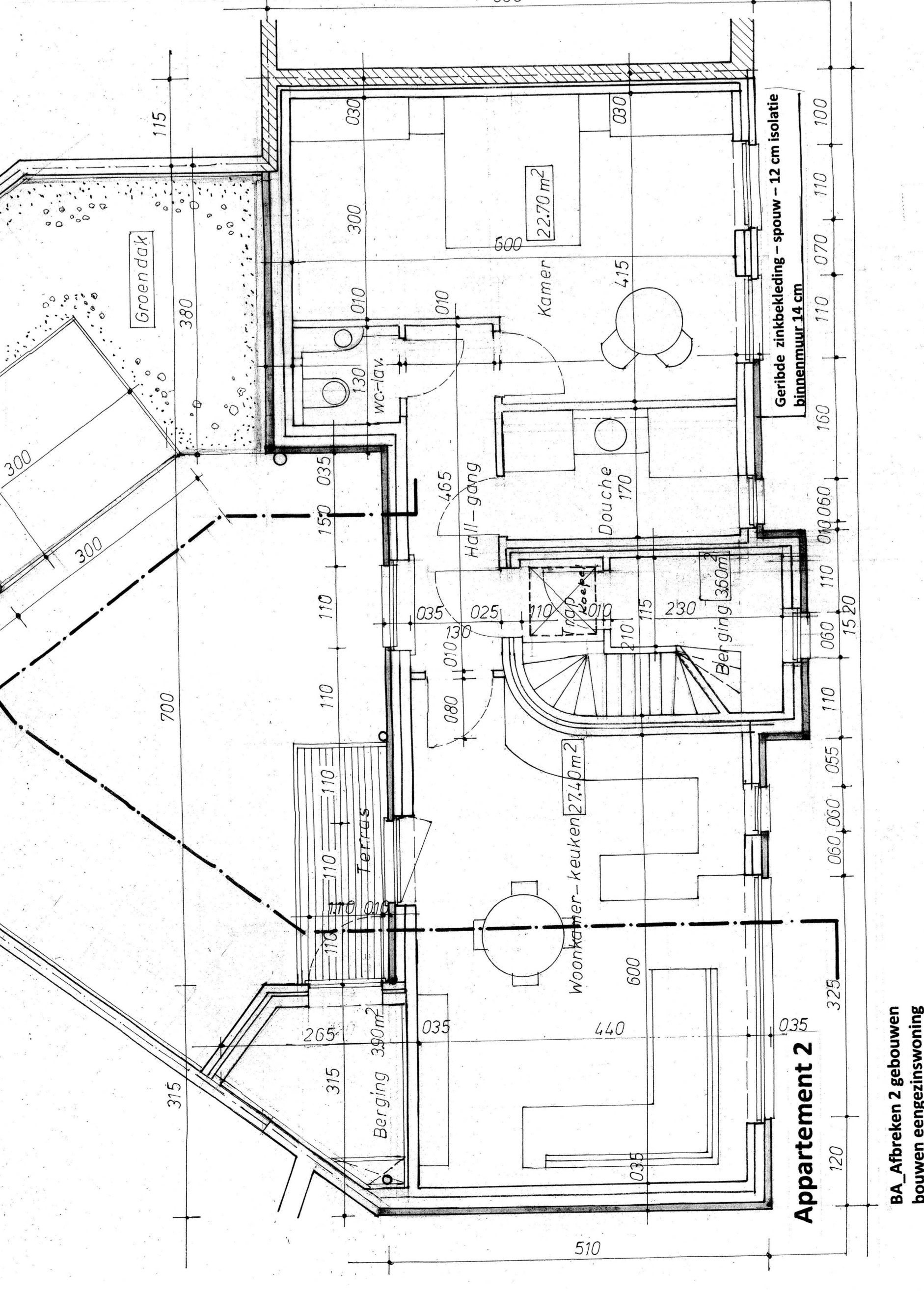
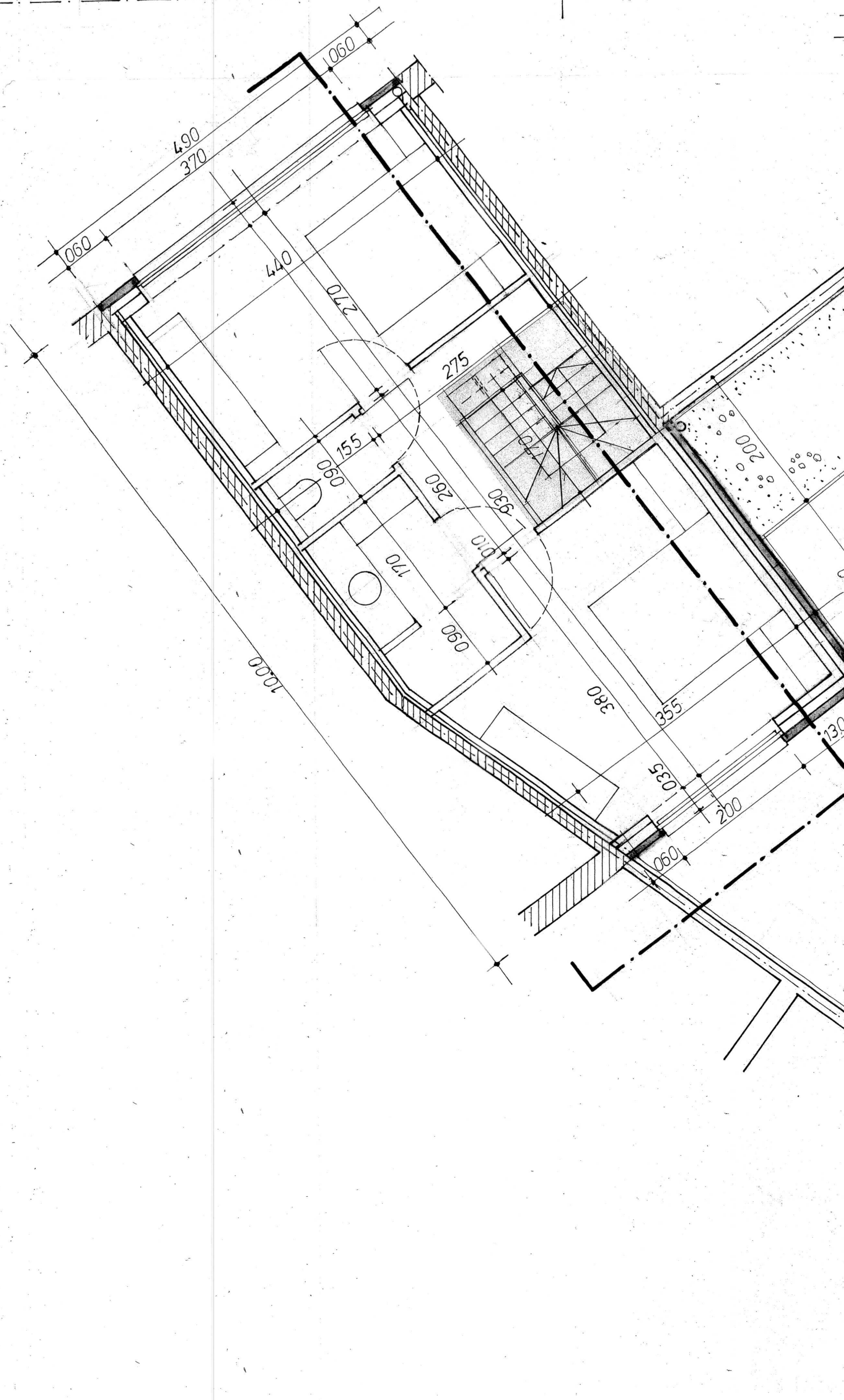
BA\_Afbreken 2 gebouwen  
 bouwen eengezinswoning  
 2 appartementen en kantoren  
 G\_N\_04\_schrijfwinkel woning Borluutstraat  
 schaal 1/50 1/100



BA\_Afbreken 2 gebouwen  
 bouwen eengezinswoning  
 2 appartementen en kantoren  
 S\_N\_02\_doorwaaide woning Borluutstraat  
 schaal 1/50 1/100



BA\_Afbreken 2 gebouwen  
 bouwen eengezinswoning  
 2 appartementen en kantoren  
 S\_N\_01\_doorwaaide schaal 1/50 1/100



BA\_Afbreken 2 gebouwen  
 bouwen eengezinswoning  
 2 appartementen en kantoren  
 P\_N\_03\_2<sup>e</sup> verdiep schaal 1/50 1/100

BA\_Afbreken 2 gebouwen  
 bouwen eengezinswoning  
 2 appartementen en kantoren  
 P\_N\_02\_1<sup>e</sup> verdiep schaal 1/50 1/100