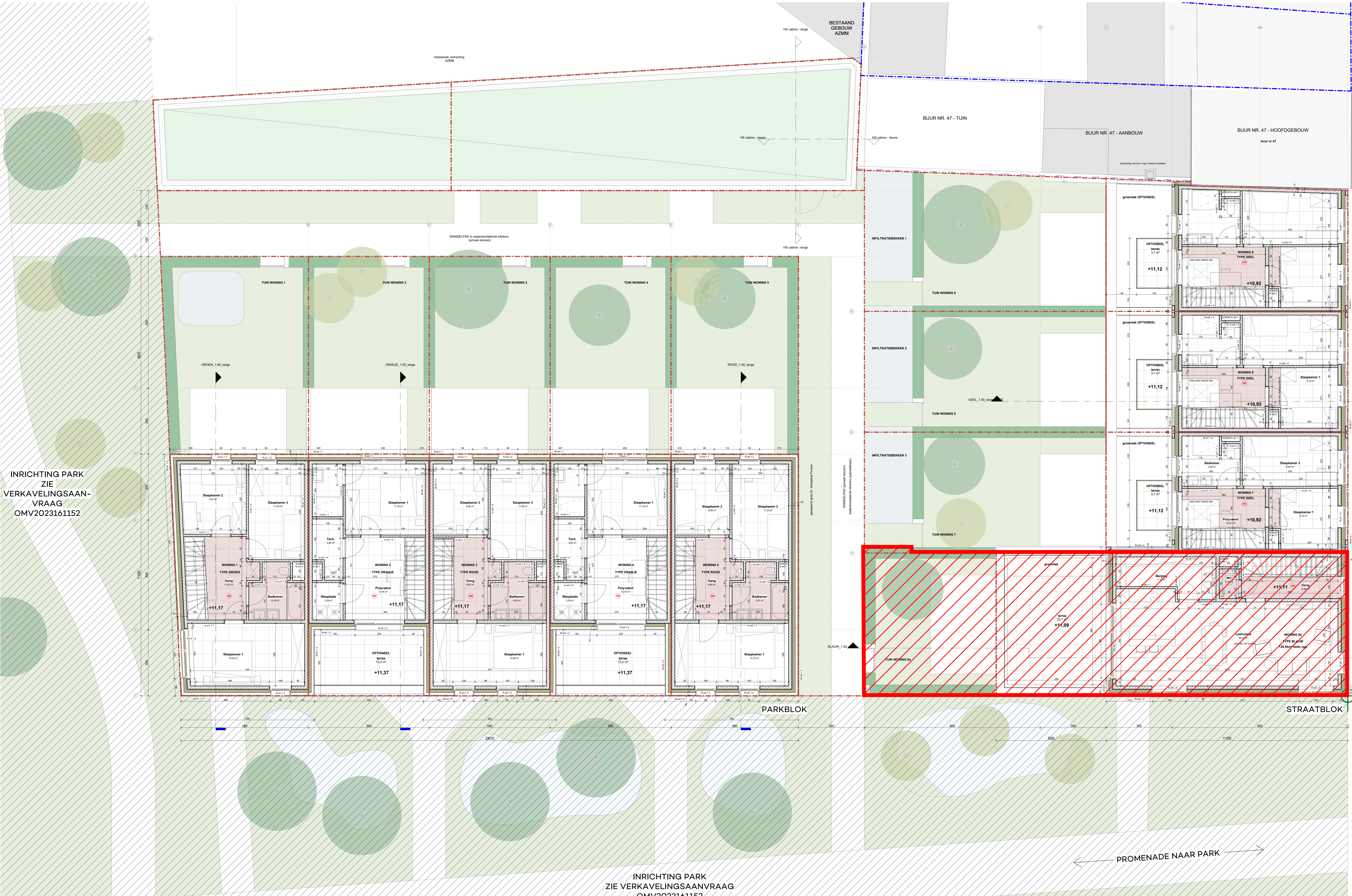


INRICHTING PARK
ZIE
VERKAVELINGSAAN-
VRAAG
OMV2023161152



legende

wanden

- betonstructuur
- baksteenwanden
- betonsteen
- glaspartij
- gevelpaneel + spouwmuur
- zone met verhoogd platform

brandweer

- met zelfbluend
- zelfbluend
- brandveerdak deurtje (E1)
- brandtrappe en poortdeur
- rookmelder

riolering

- perceelgrens
- afvoerput (DWA)
- afvoerput (E1)
- locaal water afvoer (FEC)
- riolering afvoer (DWA)
- riolering afvoer (RWA gr)

informatiepunt

algemene opmerking:
alle structurele elementen van de koppeling
hebben een brandveerdak met REBO
alle scheidingswanden tussen de bouwlagen en onderde
unit van de koppeling met alle kolommen hebben
een brandveerdak met REBO

0 1 2,5

TWEEKAPellenstraat
2000

**ZIE BIJZONDERE
VOORWAARDE(N)**

Uitgesloten uit de vergunning
Woning 6 (schakelwoning)

REKA
De nieuwbouw van 8 eengezinswoningen en 1 koppelwoning
met 2 woonunits, met gemeenschappelijke fietsenberging en
nieuwe hoogspanningscabine.

BOUWLAATS
Tweekapellenstraat 45 9050 Gentbrugge
Kodaster - Gent, AF022, Sectie B, perceel 315e

AANVRAGER
Kinec Development BV
Nieuwewindling 62
T +32 (0)9 245 70 06

AZ Maria Middeleens
Bultenring - Sint - Denijs 30
9000 Gent
roelants.nhaert@telenet.be

Nicolas Baereels
Bestuurder

Prof. Pascal Vandonek
bestuurder

Tom Roelants
bestuurder

ARCHITECT
KRAS architecten bvba
Guldsmid 60
T +32 (0)9 245 70 06

9000 Gent
info@krasarchitecten.be

KRAS architecten bvba
zaakvoerder

OMGEVINGSAAVRAAG
BA_REKA_P_N_2_Grondplan niv 1 - NT

schaal 1:500
datum 19/08/2024
dossier REKA
tekening BA-04

INRICHTING PARK
ZIE VERKAVELINGSAANVRAAG
OMV2023161152

PROMENADE NAAR PARK