

### Gevel Fietsenstalling - Oost

schaal: 1 : 50

ZIE BIJZONDERE  
VOORWAARDE(N)

### Legende

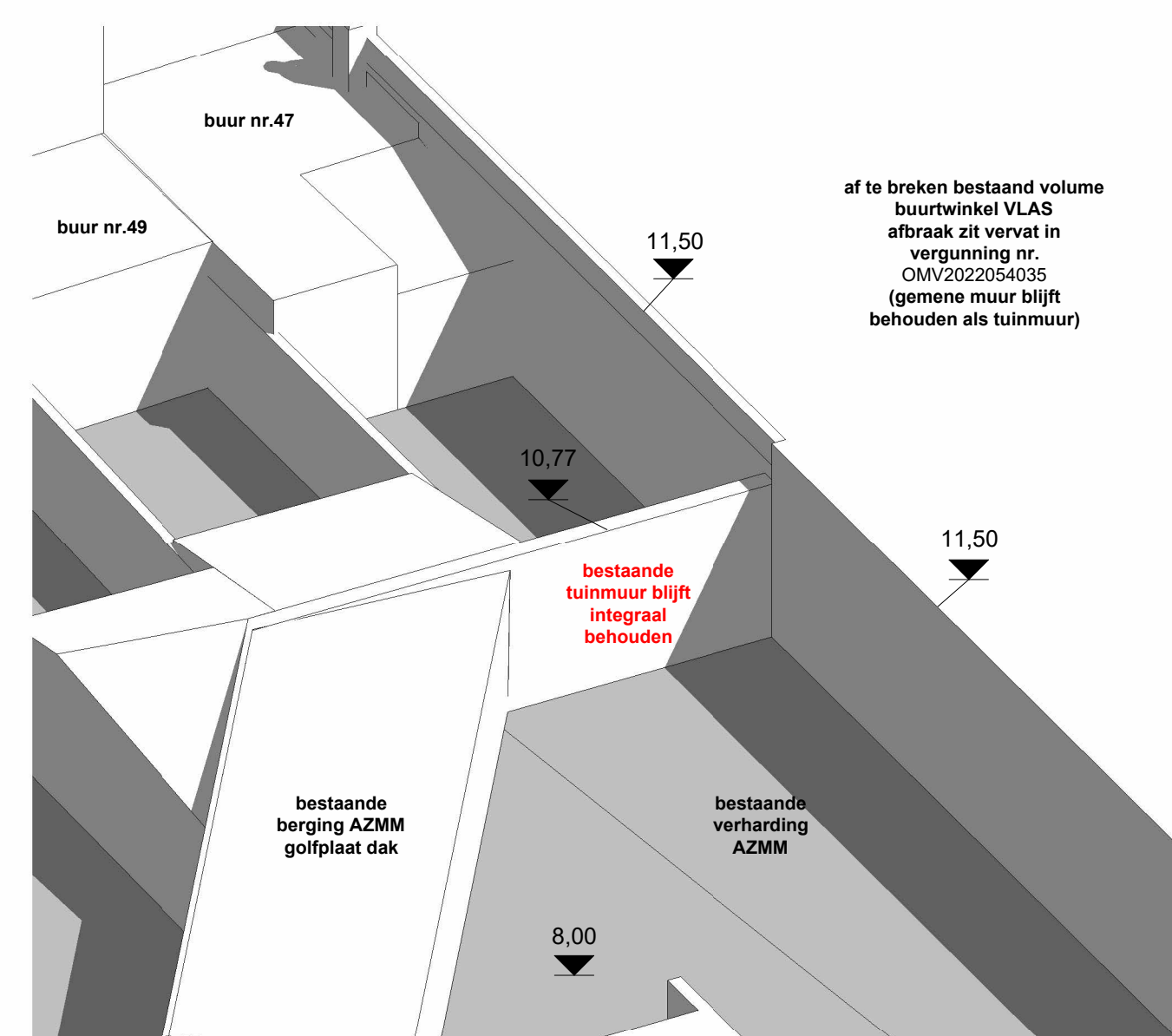
#### Parkwoningen

- 2 gevelsteen stapelverband, geel / beige / rood, donker
- 7 gevelsteen rollaag, geel / beige / rood, donker
- 9 dorpel / deksteen, beton glad bekist
- 15 aluminium golfplaat, geanodiseerd C31B
- 16 aluminium scheidingsprofiel / dakrand, geanodiseerd C31B
- 17 aluminium muurkap, geanodiseerd C31B

- 20 buitenschrijnwerk aluminium, geanodiseerd C32 / C33
- 21 aluminium lekdorpel, geanodiseerd C32 / C33
- 22 aluminium plaatwerk, geanodiseerd C32 / C33
- 23 aluminium omkaderingselement, geanodiseerd C31B

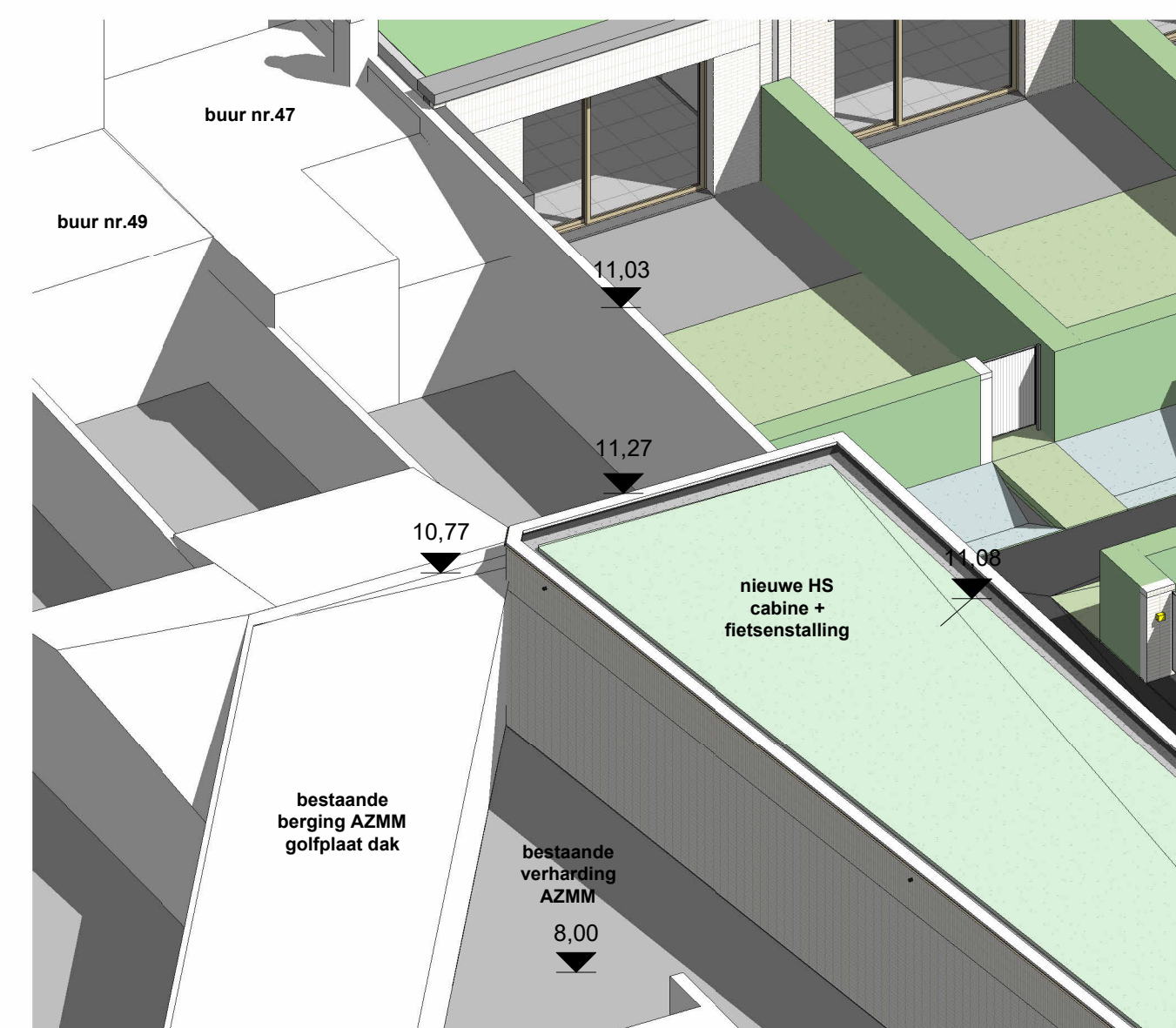
#### Straatwoningen

- 1 gevelsteen wildverband, geel / beige / rood, donker
- 2 gevelsteen stapelverband, geel / beige / rood, donker
- 3 gevelsteen staand verband, geel / beige / rood, donker
- 4 gevelsteen wildverband, geel / beige / rood, licht
- 5 gevelsteen stapelverband, geel / beige / rood, licht
- 6 gevelsteen staand verband, geel / beige / rood, licht
- 7 gevelsteen rollaag, geel / beige / rood, donker
- 8 gevelsteen rollaag, geel / beige / rood, licht
- 9 dorpel / deksteen, beton glad bekist
- 10 latei, beton glad bekist
- 11 prefab gevelpaneel, beton glad bekist
- 20 buitenschrijnwerk aluminium, geanodiseerd C32 / C33
- 21 aluminium lekdorpel, geanodiseerd C32 / C33
- 22 aluminium plaatwerk, geanodiseerd C32 / C33
- 24 zinken kraal, geanodiseerd C32 / C33
- 25 stalen borstwering / hekwerk, anodic lak aansluitend bij kleur ramen
- 30 dakpannen, mat zwart



### Tuinmuur berging\_Bestaande Toestand

schaal:



### Tuinmuur berging\_Nieuwe Toestand

schaal:

## REKA

De nieuwbouw van 8 eengezinswoningen en 1 koppelwoning met 2 woonunits, met gemeenschappelijke fietsenberging en nieuwe hoogspanningscabine.

#### BOUWPLAATS

Tweekapellenstraat 45 9050 Gentbrugge  
Kadaster : Gent, AFD22, Sectie B, perceel 315e

#### AANVRAGER

Kliniek Development BV  
Nieuwewandeling 62  
T +32 (0) 9 245 70 06

9000 Gent  
silke@revive.be

Nicolas Bearelle  
Bestuurder

#### AZ Maria Middelaers

Buitenring - Sint - Denijs 30

9000 Gent  
roelants.rohaert@telenet.be

Prof. Pascal Verdonck  
bestuurder

Tom Roelants  
bestuurder

#### ARCHITECT

KRAS architecten bvba  
Geldmunt 6C  
T +32 (0)9 245 70 06

9000 GENT  
info@krasarchitecten.be

KRAS architecten bvba  
zaakvoerder

#### OMGEVINGSAANVRAAG

BA\_REKA\_G\_N\_7\_gevel fietsenstalling oost - NT

schaal 1/50  
datum 19/08/2024  
dossier REKA  
tekening BA-16