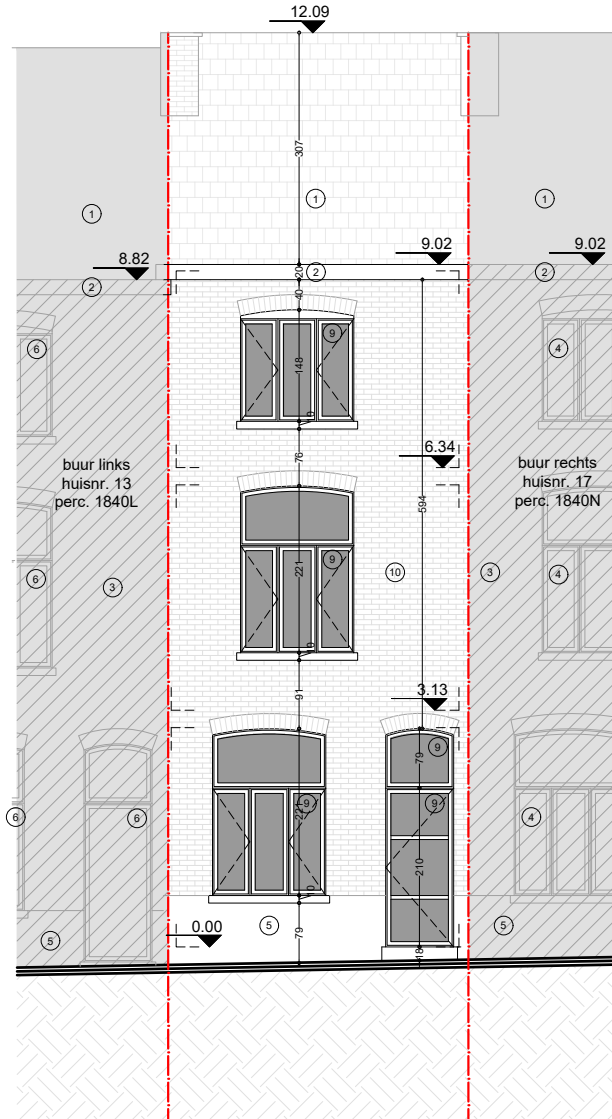


**ZIE BIJZONDERE  
VOORWAARDE(N)**



*planinhoud*  
**Voorgevel**  
Geplande toestand  
*dossier*  
Justus Lipsiusstraat 15  
9000 Gent

*stabiliteit*  
stabiliteitswerken uit te voeren volgens studie ingenieur

*EPB, veiligheid & ventilatie*  
verplichte aanstelling van een veiligheidscoördinator, EPB- en ventilatieleveringsgever

*maatvoering*  
Deze plannen zijn opgesteld als principetekeningen, de afmetingen zijn richtgevend. Alle documenten en maten dienen vooraf en tijdens de werken gecontroleerd te worden. Alle afwijkingen dienen gemeld te worden aan de architect en opdrachtgever. Deze plannen zijn onder voorbehoud van stabiliteitsstudie en technieken.

*plan*  
18/20

*schaal*  
1/100

*datum*  
23/08/2024

