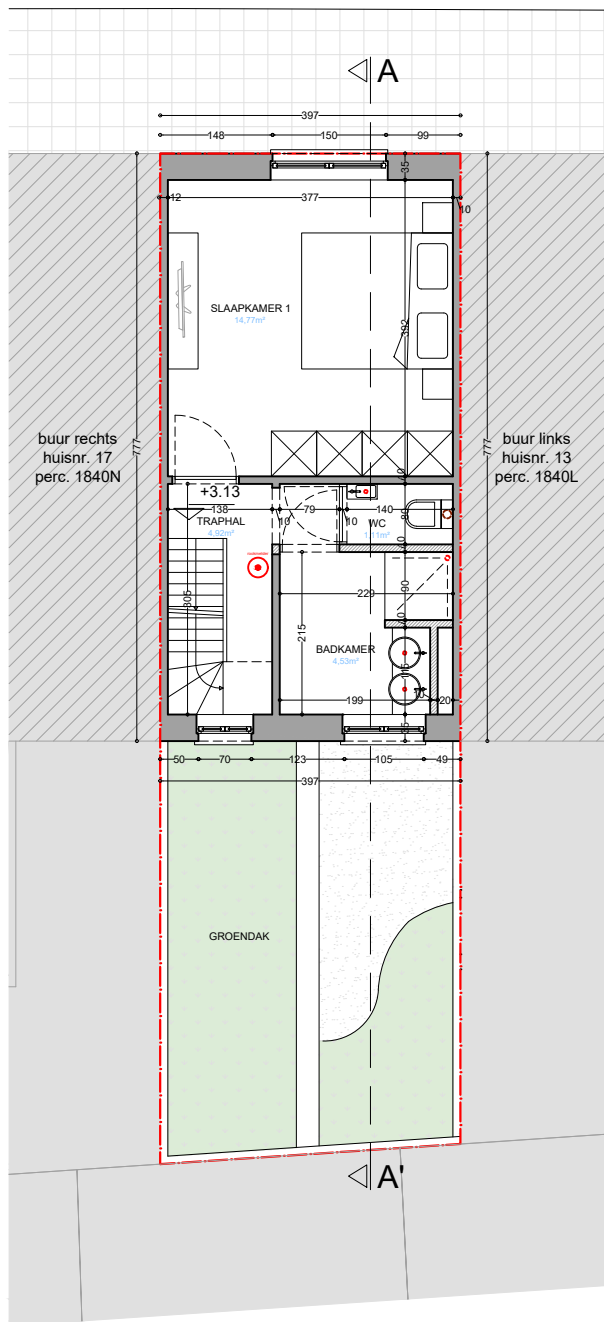


**ZIE BIJZONDERE
VOORWAARDE(N)**



planinhoud

Eerste verdieping
Geplande toestand

dossier

Justus Lipsiusstraat 15
9000 Gent

stabiliteit
stabiliteitswerken uit te voeren volgens studie ingenieur

EPB, veiligheid & ventilatie
verplichte aanstelling van een veiligheidscoördinator, EPB- en ventilatieleveraggever

maattoering
Deze plannen zijn opgesteld als principetekeningen, de afmetingen zijn richtgevend. Alle documenten en maten dienen vooraf en tijdens de werken gecontroleerd te worden. Alle afwijkingen dienen gemeld te worden aan de architect en opdrachtgever. Deze plannen zijn onder voorbehoud van stabiliteitsstudie en technieken.

plan
15/20

schaal
1/100

datum
23/08/2024

