

ZIE BIJZONDERE VOORWAARDE(N)

Fietsparkeren:

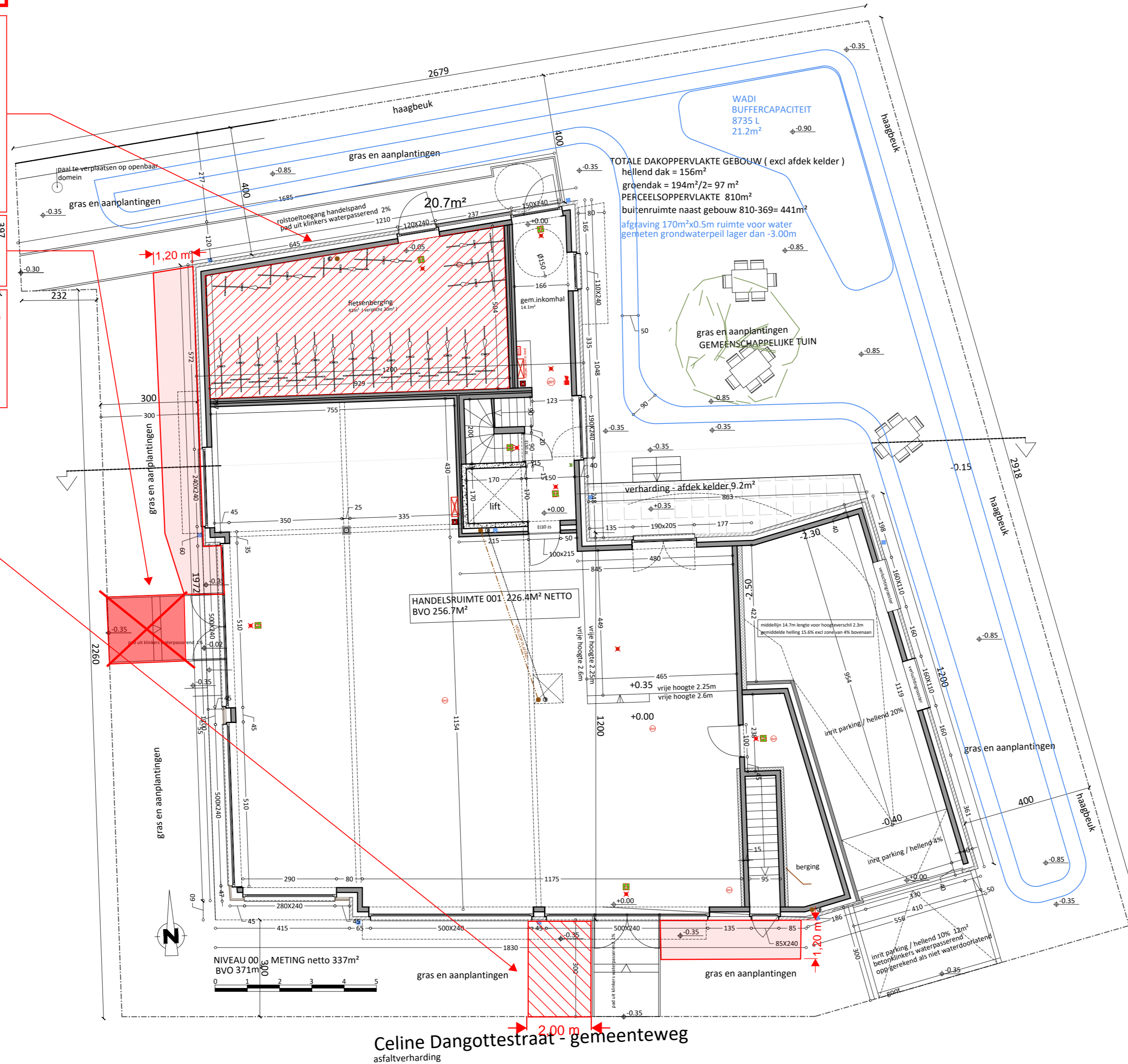
- De netto vrije doorgang van de deur naar de fietsenberging dient minimaal 1,10 m breed te zijn.
- De inpandige fietsenberging moet worden ingedeeld zoals beschreven en afgebeeld in onderstaande afbeelding. De twee parkeervakken voor buitenmaatse fietsen dienen visueel aangeduid te worden op de grond (bv. door witte omlijning of een opvallend kleur in combinatie met een symbool van buitenmaatse fietsen).

Verharding:

Het pad in de voortuin ter hoogte van de toegang tot de handelsruimte langs de Gentstraat kan niet aangelegd worden.

Fietsparkeerplaatsen:

-Er dienen 5 a 6 fietsparkeerplaatsen haaks op het pad naar de inkom langs de Celine Dangottestraat te worden geplaatst. Deze fietsparkeerplaatsen hebben een diepte van minimaal 2 m en moeten beschikken over een as-op-asafstand van minimaal 0,50 m.



PROJECT	DATUM	FASE	SCHAAL	PLAN
BOUWEN MEERGEZINSWONING MET HANDELSRUIMTE	22-04-2024	STEDENBOUWKUNDIGE AANVRAAG	1/100	1/1