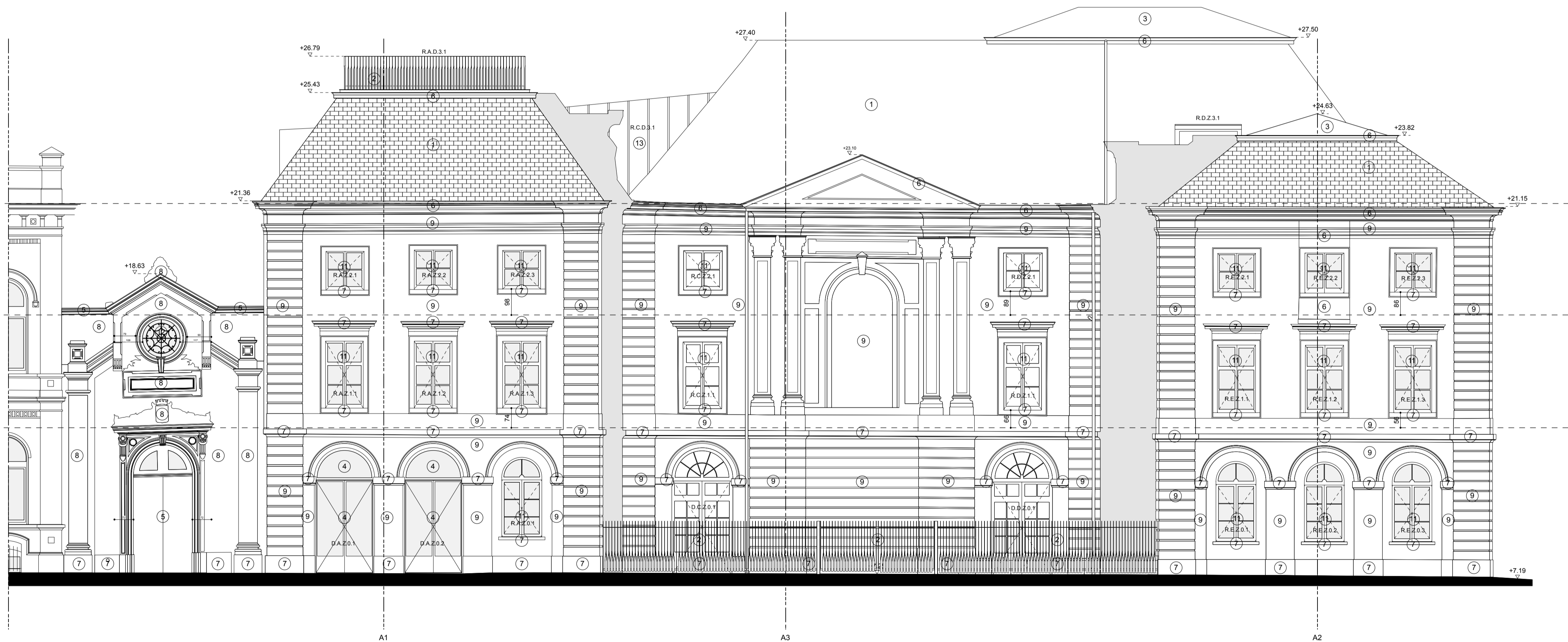


**ZIE BIJZONDERE
VOORWAARDE(N)**



ACADEMIESTRAAT - ZUIDGEVEL

LEGENDE GEVELMATERIALEN

1. donkergrijze natuurleien
2. gelakt staal in bronsint
3. grijze zink
4. stalen schrijnwerk in bronsint met dubbele doorzichtige beglazing
5. houtwerk
6. geschilderd houtwerk
7. Blauwe Hardsteen
8. witte natuursteen
9. geschilderd kalkbezetwerk
10. gekaleide baksteen
11. geschilderd houten schrijnwerk naar origineel model met dundubbele doorzichtige beglazing
12. stalen schrijnwerk met enkele doorzichtige beglazing
13. stalen schrijnwerk in leigrijze tint met dubbele doorzichtige beglazing
14. baksteen

Opmerkingen:

- kleurstelling schilderwerken in samenspraak met Monumentenzorg en Onroerend Erfgoed op basis van historisch kleuronderzoek door Callebaut architecten bvba.
- behoud/ restauratie natuursteenomlijstingen in de nieuwe westgevel (rond de ramen en horizontaal tussen de ramen) in samenspraak met Monumentenzorg en Onroerend Erfgoed op basis van destructief onderzoek Callebaut architecten bvba.
- materiaal en afwerking reconstructie verdwenen natuursteenomlijstingen in de nieuwe westgevel (rond de ramen en horizontaal tussen de ramen) in samenspraak met Monumentenzorg en Onroerend Erfgoed.
- voor de legende gevelmaterialen aangrenzende brandweerkazerne, zie deelproject 3.
- hoogtepassen ramen aan de erekoer, Academiestraat en St. Margrietstraat blijven ongewijzigd.

REGULARISATIE SV 2014/830

HERONTWIKKELING SITE ACADEMIESTRAAT TE GENT - LOT ARCHITECTUUR
DEELPROJECT A: RESTAURATIE/VERBOUWING EN HERBESTEMMING VAN DE VOORMALIGE KONINKLIJKE ACADEMIE VOOR SCHONE KUNSTEN

Robbrecht en Daem Architecten ism Callebaut Architecten

| | | | |
|---|--|---|--|
| Lieremanstraat 64 B - 9000 Gent Tel +32 9 216 26 30 Fax +32 9 216 26 39 info@robbrechtendaem.com www.robbrechtendaem.com | Opdrachtgever Academie Vastgoedontwikkeling NV Rijvissestraat 118 bus 7 B - 9052 Zwijnaarde | Formaat Schaal Getekend Datum Aanpassing Index | A1 1/100 RD 31/10/14 10/05/21 - |
| | Projectste Academiestraat 2 B - 9000 Gent 1e afdeling, sectie A, nr.250/h | | |

Ontwerper: Robbrecht en Daem Architecten bv oov cvba
Studeerbuureau: VK Engineering NV - Axes Business Park - Guldenesporenpark Building A nr 4 - 9820 Merelbeke
Restauratie: Callebaut Architecten BV BVBA - St.-Gerolfstraat 32B - B-9031 Drongen

GEVEL zuid

| index | datum | opmerking |
|-------|-------|-----------|
| A | - | - |
| B | - | - |
| C | - | - |
| D | - | - |
| E | - | - |
| F | - | - |
| G | - | - |
| H | - | - |
| I | - | - |
| J | - | - |