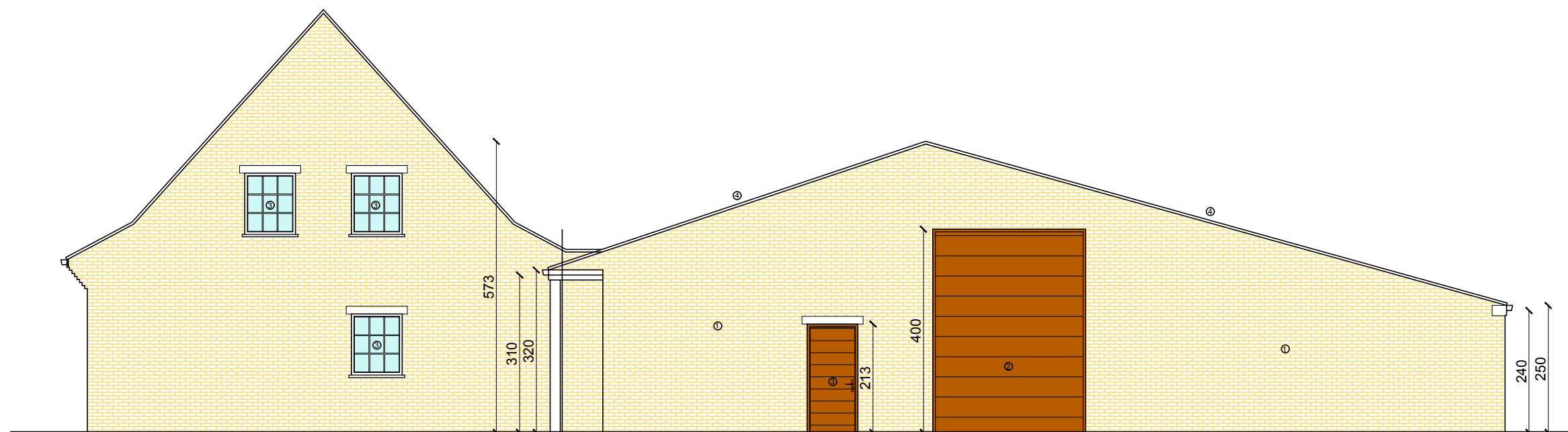


- ① Gevelmetselwerk (beige)
- ② Sectionale poort (bruin)
- ③ Houten schrijnwerk (bruin)
- ④ Dakpannen (bruin)
- ⑤ Metaalstructuur
- ⑥ PVC Schrijnwerk (bruin)
- ⑦ Metalen schuifpoort (bruin)
- ⑧ Paardenluik (bruin)
- ⑨ Open gedeelte
- ⑩ Ventilatiegordijn (groen)



Zijgevel rechts bestaand

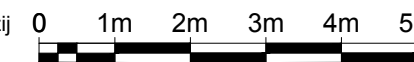
BOUWHEER : Dimfa Stadeus

BOUWPLAATS : Rostijnestraat 26 - 9041 Oostakker

DATUM : 24/6/2024

SCHAAL : 1/100

Afmetingen in cm tenzij anders vermeld



A3