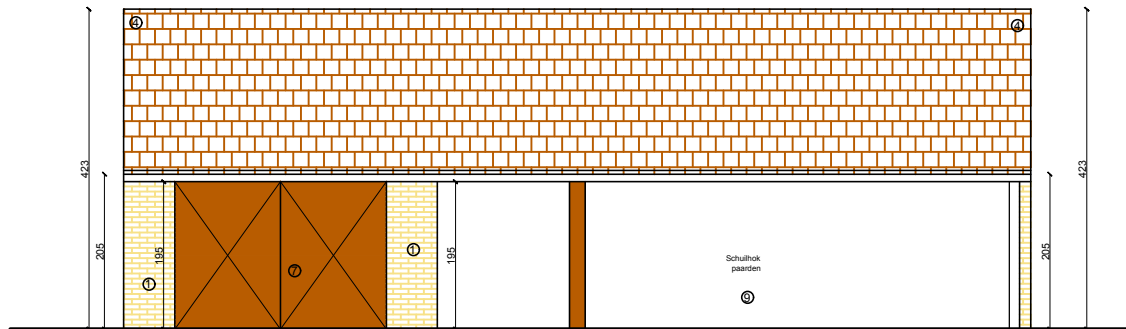


- ① Gevelmetselwerk (beige)
- ② Sectionale poort (bruin)
- ③ Houten schrijnwerk (bruin)
- ④ Dakpannen (bruin)
- ⑤ Metaalstructuur
- ⑥ PVC Schrijnwerk (bruin)
- ⑦ Metalen schuifpoort (bruin)
- ⑧ Paardenluik (bruin)
- ⑨ Open gedeelte
- ⑩ Ventilatiegordijn (groen)

MATERIAALGEBRUIK

- VLOEROPBOUW
 - Betonvloer
- DAKOPBOUW
 - Dakpannen
 - Staalconstructie helling + metalen of houten gordingen
- WANDOPBOUW
 - Metselwerk
 - Staalconstructie



ZIE BIJZONDERE
VOORWAARDE(N)



ABDIJSTRAAT 81 - 9700 OUDENAARDE

T 055 302 333 • F 055 302 444
INFO@AKRONOVA.BE • WWW.AKRONOVA.BE

Voorgevel

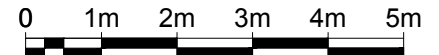
BOUWHEER : Dimfa Stadeus

BOUWPLAATS : Rostijnestraat 26 - 9041 Oostakker

DATUM : 24/6/2024

SCHAAL : 1/100

Afmetingen in cm tenzij anders vermeld



A4